

拉闊想像 理想共享

WEST KOWLOON CULTURAL DISTRICT

千載難逢良機：

香港可創造

卓爾非凡之世界級文化區

齊建你我西九

公眾參與活動

08/10/2009 - 07/01/2010

我們的願景是...

把這片位於美麗的維多利亞港畔，面積達40公頃的優質地段發展成為

“一個綜合文化藝術區，

擁有世界一流的藝術及文化設施、

傑出的人才、地標式建築和高素質的節目，

並且成為本地市民及外地遊客必到之處”。

2008年7月，政府得到立法會的支持，成立管理局，專責策劃、發展、管理及營運西九。

立法會亦批准以一筆過撥款的方式，向管理局注資 216 億港元以發展西九項目。

為確管理局有穩定的收入來源，政府會讓管理局發展西九內零售、飲食及消閒設施。西九內供私人發展的住宅、辦公室及酒店用地，會由政府負責出售。

... 請你參與 ...

管理局會分三個階段舉行公眾參與活動，來聆聽公眾和持份者(包括文化及藝術界)的意見。

2009年10月 第1階段 公眾參與活動 3個月	2010年中 第2階段 公眾參與活動 3個月(暫定)	2011年初 第3階段 公眾參與活動 3個月(暫定)
目的: 收集對西九的願景及期望	目的: 收集對三個概念發展方案的意見	目的: 收集對根據首選概念發展方案擬備的發展圖則的意見
收集對核心文化藝術設施的意見	收集對核心文化藝術設施的初步設施用途分配表的意見	收集對核心文化藝術設施的詳細設施用途分配表的意見



西九文化區管理局(管理局)已聘請三支優秀的規劃設計團隊——Foster + Partners, Office for Metropolitan Architecture與許李巖建築師事務所有限公司，協助籌劃西九文化區(西九)的概念發展方案。

西九將是一個全新創造的文化藝術區，足以讓我們自豪。你是這項重要發展不可缺少的一分子，請與我們分享你的意見及期望。

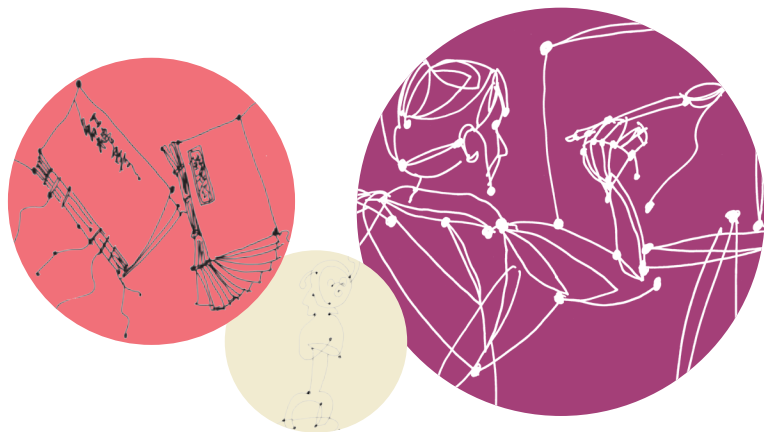
如何使 **西九**
成為充滿生氣及成功
超卓的綜合文化藝術區?

作好準備...

管理局為西九發展制定了七項規劃設計原則

富有創意 用地布局和設計應富有啟發性，具創新精神，以能適應未來文化藝術及社會經濟需要上的轉變；並透過富有創意的方式，讓公眾享用海濱及毗連水域。

往來便捷 文化藝術不再遙不可及；便捷的交通運輸令區內區外四通八達。



連接社區 應緊貼市民生活，方便市民親近維港；應與香港其他地方以至更廣地區交通相連，並與鄰近舊區氣脈相通。

融為一體 應與文化藝術融為一體，無論公眾用地、各文化藝術設施內外、基建設施還是綠化帶，都充滿文化藝術色彩。

活力多元

應具備多元化的功能，讓各個階層人士可以參與不同活動、互動、交流、創作、工作、教育、休憩等等。

卓然獨特 應凸顯卓爾不群的形象，既融匯東西方豐富文化，又滿載香港的傳統、回憶、靈性和抱負。

可持續發展

應採用可持續發展的規劃和設計，致力達到低碳排放、低耗能和低維修成本的目標。



西九文化區有何設施？何時完成？

西九將是一個充滿動感、創意的區域，有各種設施，為香港的多元文化增添姿采，提升香港在國際上的吸引力。

管理局會在2012年前，把西九的總綱發展藍圖交予城市規劃委員會審批。待藍圖獲批准後，西九設施的詳細設計及建造隨即開展。

擬在西九提供的設施包括：

寬裕的休憩空間：至少23公頃，包括充滿生氣的園景海濱長廊(至少20米寬)和大型廣場(至少共3公頃)供公眾享用。

17個世界級文化藝術場地：

場地	最多座位數目	主要用途
第一階段(2015年起開始分期投入運作)		
大型表演場地	15 000	大型盛事、大型娛樂表演、流行音樂會
大劇院	2 200	適合長期上演的本地及海外製作，西方歌劇和中國戲曲、戲劇、芭蕾舞、現代舞、音樂劇、兒童表演等
音樂廳	2 000	管弦樂
室樂演奏廳	800	室樂演奏、爵士樂、鋼琴或小提琴獨奏/四重奏
戲曲中心 表演場地	1 400	粵劇，其他形式的中國戲曲及音樂表演
小劇院	400	
兩所中型劇院	每所 800	戲劇、音樂劇、舞蹈，適合本地製作
四所黑盒劇場	每所 250	實驗戲劇、新進藝術家的製作
展覽中心		優先提供與藝術有關的展覽
M+ (Museum Plus) 第一期		一所以20至21世紀視覺文化為主題的前瞻性文化設施
第二階段(2026年起)		
大劇院	1 900	適合長期上演的本地及海外製作，西方歌劇和中國戲曲、戲劇、芭蕾舞、現代舞、音樂劇、兒童表演等
兩所中型劇院	每所 800	戲劇、音樂劇、舞蹈，適合本地製作
M+ (Museum Plus) 第二期(2031年起)		一所以20至21世紀視覺文化為主題的前瞻性文化設施

其他綜合土地用途：

零售、飲食、消閒、住宅(不多於西九總樓面面積的20%)、酒店和辦公室。

一起實現願景！

西九將成為全港市民和下一代都能享用並引以為傲的香港新地標。我們會和你緊密合作，共同策劃西九的發展。
你的意見及期望對我們非常重要。

你可經以下方式提出意見：

- 透過傳真、電郵或郵寄提交附上的問卷
- 在網上填寫問卷
- 出席公眾論壇(時間表已上載於管理局網站)
- 郵寄意見書



西九文化區管理局

地址 香港銅鑼灣加路連山道98號7樓
西九文化區管理局董事局秘書處
查詢電話 (852) 2895 0127
傳真 (852) 2895 0021
電郵 pe@wkcd.hk
網址 <http://www.wkcd.hk>

管理局將會於二零零九年十月八日至二零一零年一月七日為期三個月的第一階段公眾參與活動期間，舉辦三場公眾論壇(十月二十五日，十一月八日，十二月六日)及超過五十場小組討論會議。
欲知詳情，請登入以上管理局網址或致電查詢。

本單張內所有資料已獲授權供管理局使用。
未經管理局同意，不得以任何形式翻印。

世界各地文化區...



芝加哥千禧公園
城市綠色生活

墨爾本文化專區及聯邦廣場
新文化支柱



借鑑世界各地

文化區特色

擴闊視野，加深認識，

務使西九傲視同儕。

香港將走在世界潮流最前線。
各地著名文化中心
不僅匯集了不同的設施，
還孕育出成功的文化區。



西九文化區
將走在世界潮流最前線



新加坡
濱海藝術中心和皇后坊
劃時代的建築群



墨爾本的
表演與展覽
靈活地共用空間



芝加哥千禧公園
戶外表演場地

蒙特利爾娛樂城
一個多姿多采的
好去處



倫敦南岸區泰特現代藝術館
入口大堂巨大的展覽空間專門展出
別樹一幟的雕塑或裝置

什麼是文化區？

文化區匯聚世界級的文化藝術設施，優秀的節目，寬裕的休憩空間，別具一格的商店、餐廳及消閒設施，創造出一個讓我們享受、學習、生活和工作的地方。

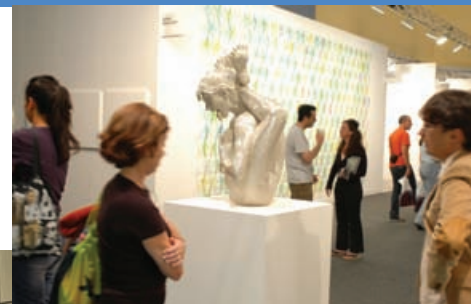
倫敦南岸區
充滿活力的海濱區



擁有世界級的文化藝術場地...

...以新穎的概念，
及更多互動元素，
吸引國際及本地機構
舉辦卓越的演出和展覽。

紐約林肯中心
茱莉亞音樂學院
學習音樂的設施



瑞士巴塞爾藝術中心
成功的文化藝術展覽中心



芝加哥千禧公園內
充滿活力的皇冠噴泉廣場



墨爾本 Docklands 橋
展示公共藝術

倫敦南岸海濱區
消閒活動地標



旗艦音樂店
現場表演

...寬裕的休憩空間...

方便公共藝術、戶外表演和
不同類型的戶外活動進行，
讓人們通過日常生活體驗文化。

...體驗購物、 飲食、消閒樂趣...

獨特商店和餐廳會融入
各類文化藝術設施內，
人人都可以找到購物、飲食、
聚會、遊玩的樂趣。



倫敦南岸區泰特現代藝術館
公眾休憩草坪

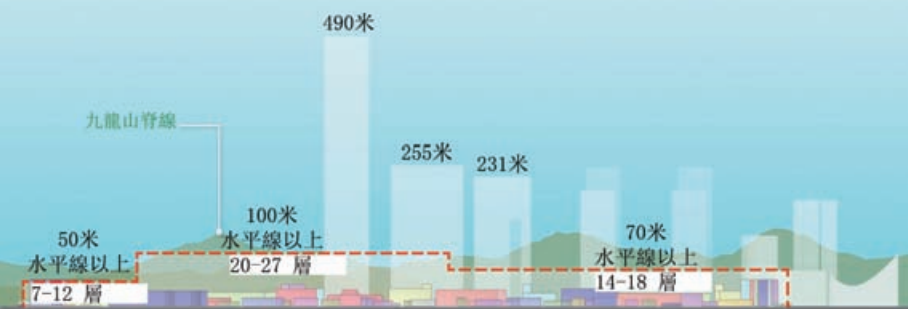
墨爾本聯邦廣場
體驗戶外用餐的樂趣



倫敦南岸區
充滿文化氣息的
購物樂趣



日本21世紀當代藝術博物館
消閒咖啡店



西九文化區
建築物高度級別

...位置優越，遠近相連

除了緊靠秀麗的維多利亞港、遠眺港島優美的天際線，西九毗鄰計劃中的廣深港高速鐵路總站，經高速鐵路往來廣州石壁只需大約50分鐘。



機場快線九龍站近在咫尺，往來香港國際機場約20分鐘。東臨尖沙咀和九龍公園，西九將成為九龍半島新發展的重點，並會與毗鄰油麻地區本土文化互相配合。



西九文化區
與維多利亞港及九龍
融為一體