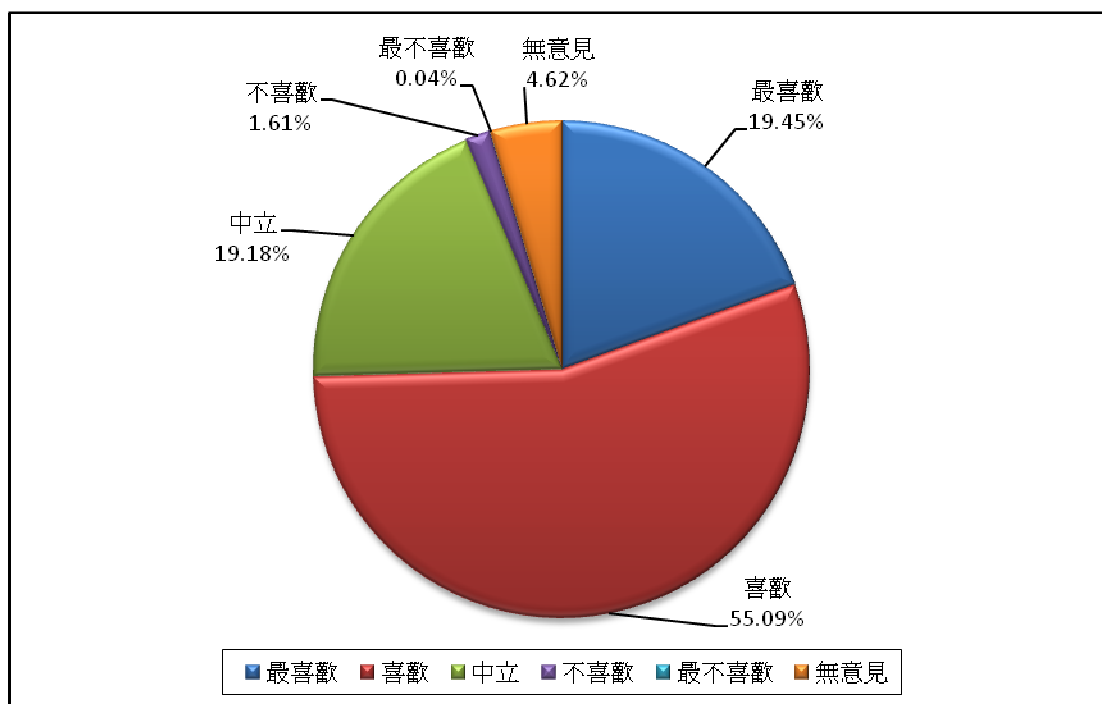


## 附錄 4：與訪港遊客面談訪問的結果<sup>111</sup>

### Q1：整體外觀－你認為「西九」的整體外觀應具備哪些特徵？

#### a) 應與海濱及山脊線融合

	頻數	百分率
最喜歡	434	19.45
喜歡	1,229	55.09
中立	428	19.18
不喜歡	36	1.61
最不喜歡	1	0.04
無意見 <sup>112</sup>	103	4.62
總數	2,231	100.00

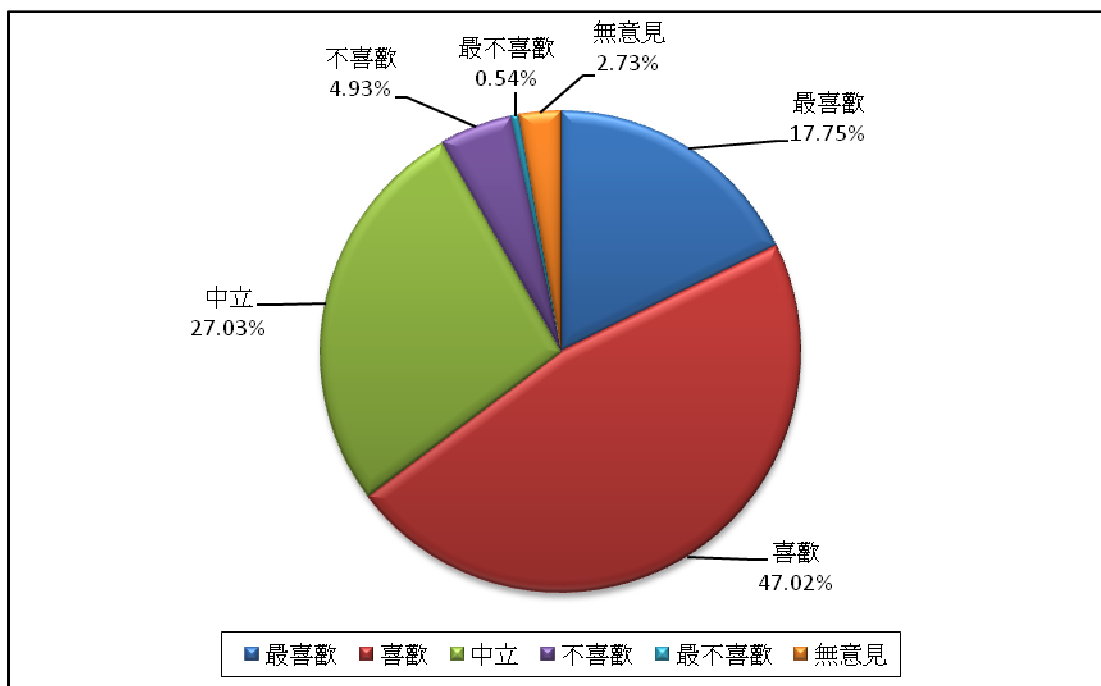


111. 因為 Q4 及 Q7 涉及質性的分析，所以此附錄不會有 Q4 和 Q7 的量化分析結果。

112. 若回應者對某題目沒有提出任何意見，會被視為「無意見」。

b) 與周遭環境不同，別樹一格

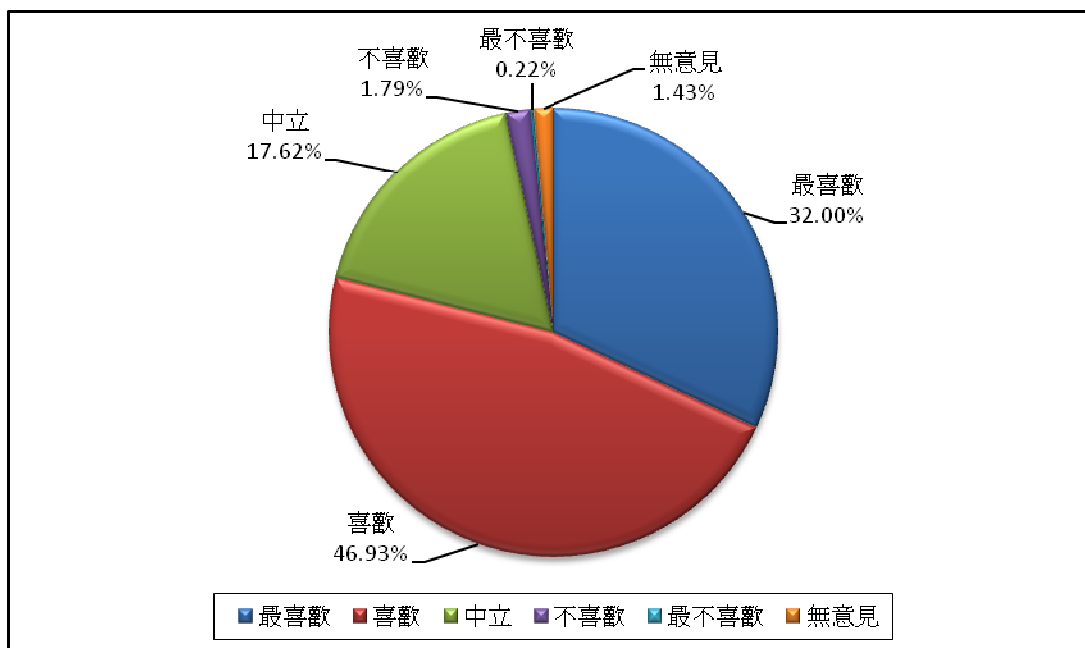
	頻數	百分率
最喜歡	396	17.75
喜歡	1,049	47.02
中立	603	27.03
不喜歡	110	4.93
最不喜歡	12	0.54
無意見 <sup>113</sup>	61	2.73
總數	2,231	100.00



113. 若回應者對某題目沒有提出任何意見，會被視為「無意見」。

c) 以綠化為主題布局

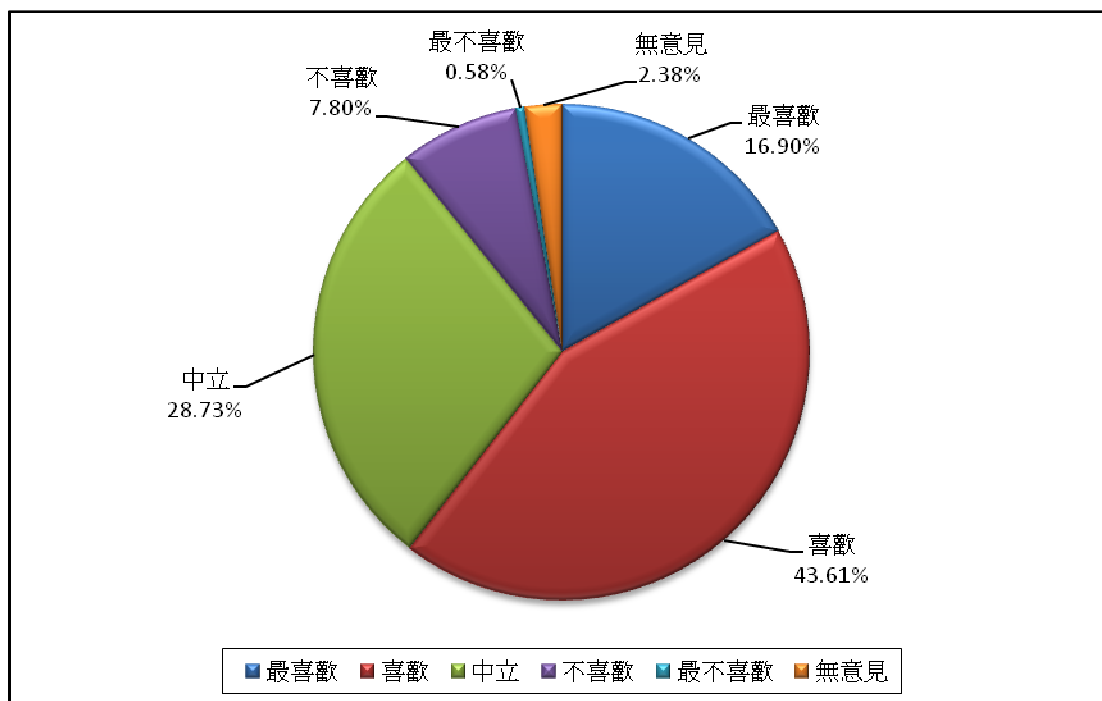
	頻數	百分率
最喜歡	714	32.00
喜歡	1,047	46.93
中立	393	17.62
不喜歡	40	1.79
最不喜歡	5	0.22
無意見 <sup>114</sup>	32	1.43
總數	2,231	100.00



114. 若回應者對某題目沒有提出任何意見，會被視為「無意見」。

d) 以市區特色作為布局

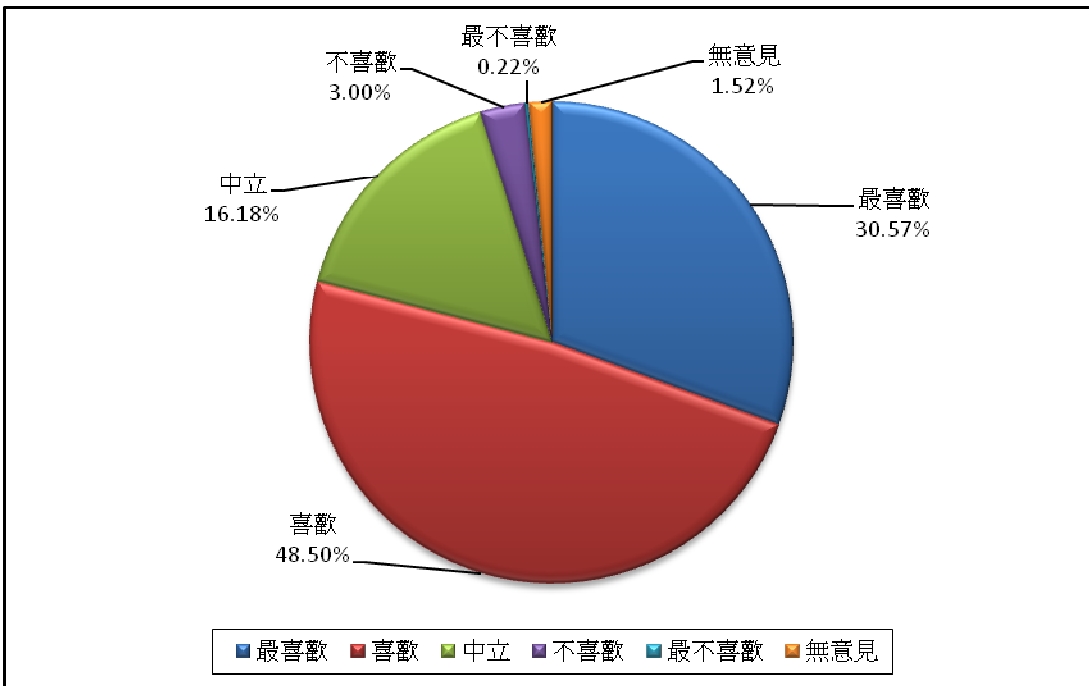
	頻數	百分率
最喜歡	377	16.90
喜歡	973	43.61
中立	641	28.73
不喜歡	174	7.80
最不喜歡	13	0.58
無意見 <sup>115</sup>	53	2.38
總數	2,231	100.00



115. 若回應者對某題目沒有提出任何意見，會被視為「無意見」。

e) 展現香港獨特的本土及傳統特色

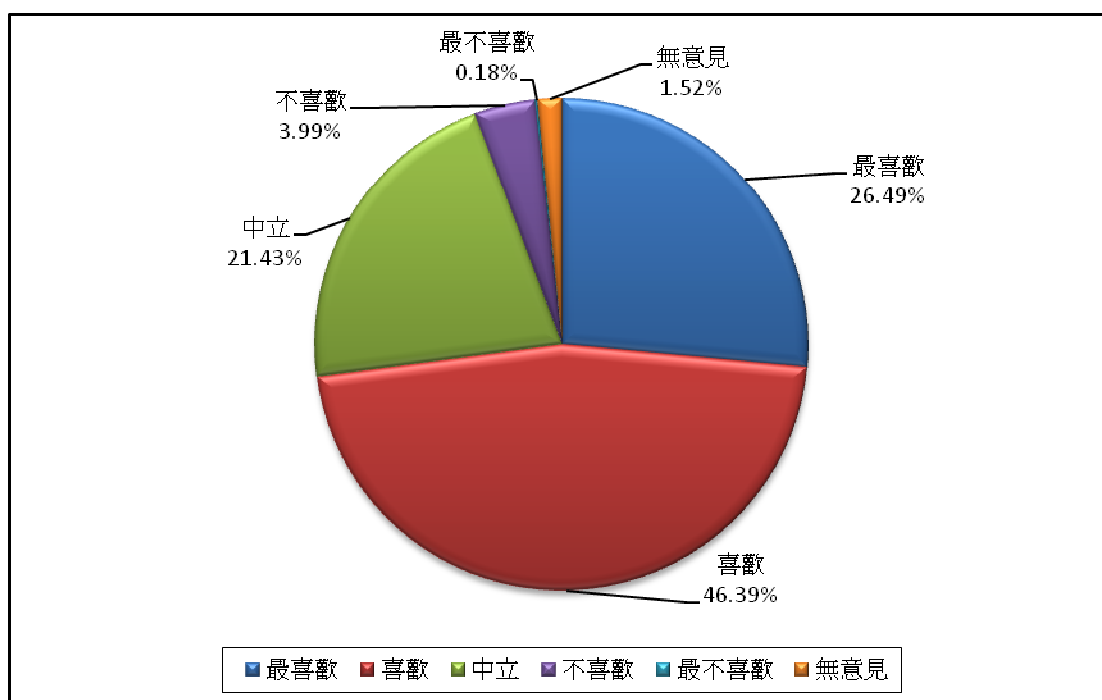
	頻數	百分率
最喜歡	682	30.57
喜歡	1,082	48.50
中立	361	16.18
不喜歡	67	3.00
最不喜歡	5	0.22
無意見 <sup>116</sup>	34	1.52
總數	2,231	100.00



116. 若回應者對某題目沒有提出任何意見，會被視為「無意見」。

## f) 創新地混合本地及國際的元素

	頻數	百分率
最喜歡	591	26.49
喜歡	1,035	46.39
中立	478	21.43
不喜歡	89	3.99
最不喜歡	4	0.18
無意見 <sup>117</sup>	34	1.52
總數	2,231	100.00

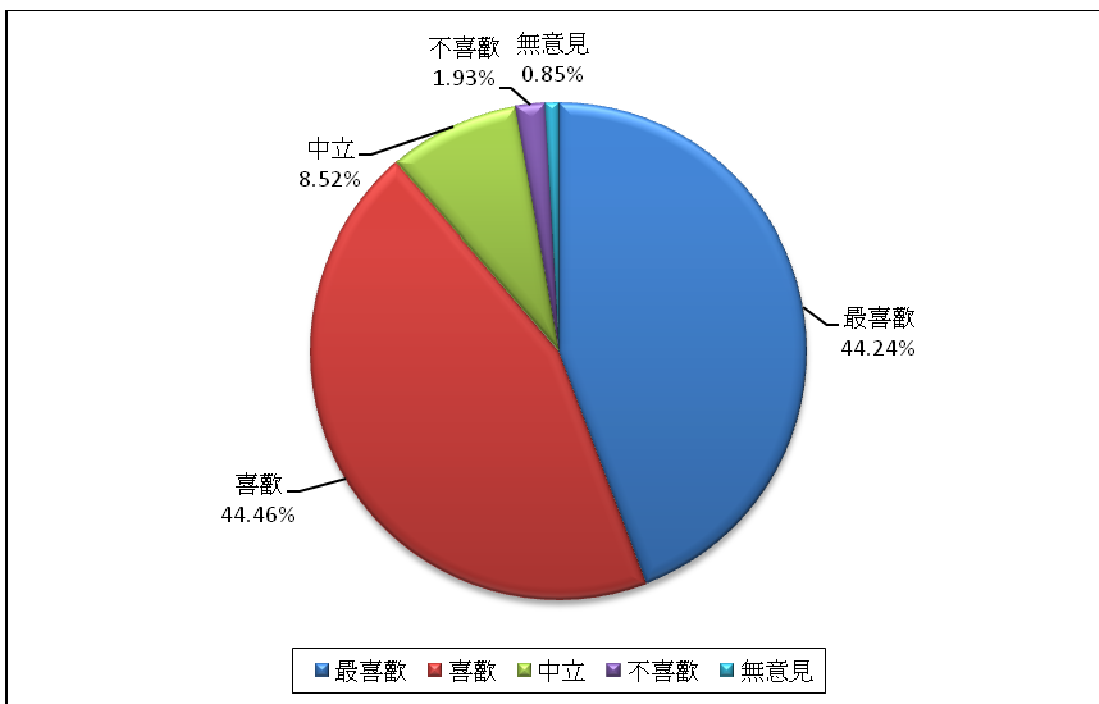


117. 若回應者對某題目沒有提出任何意見，會被視為「無意見」。

**Q2：環境氣氛－你希望於「西九」感受到怎樣的環境氣氛？**

a) 悠閒

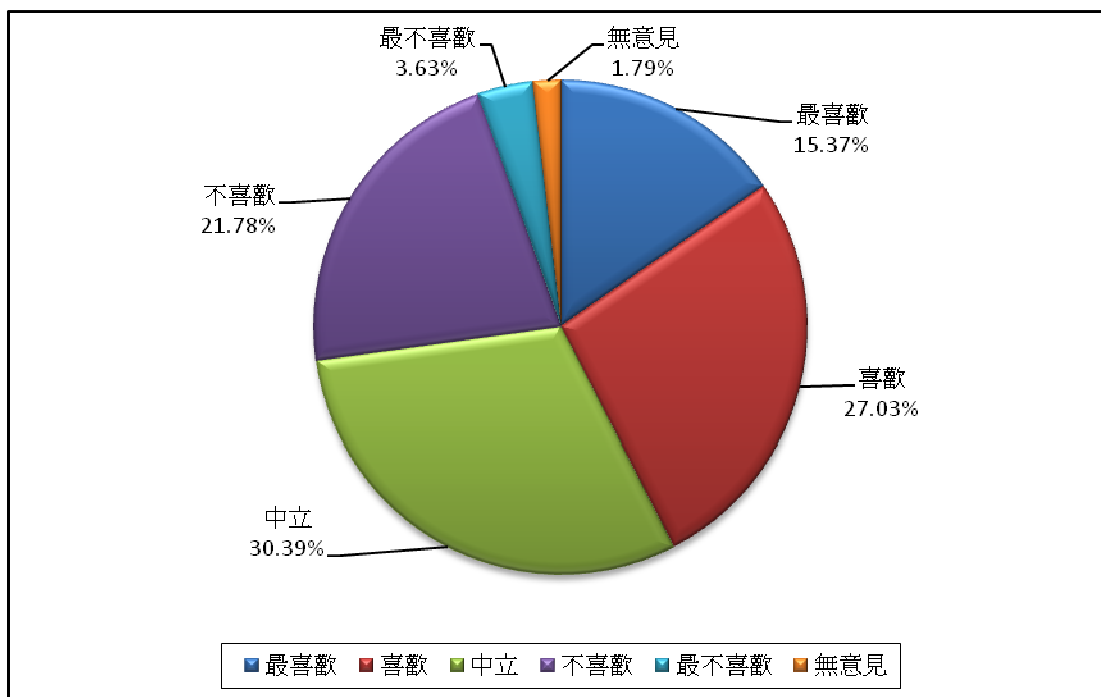
	頻數	百分率
最喜歡	987	44.24
喜歡	992	44.46
中立	190	8.52
不喜歡	43	1.93
最不喜歡	0	0.00
無意見 <sup>118</sup>	19	0.85
總數	2,231	100.00



118. 若回應者對某題目沒有提出任何意見，會被視為「無意見」。

b) 刺激

	頻數	百分率
最喜歡	343	15.37
喜歡	603	27.03
中立	678	30.39
不喜歡	486	21.78
最不喜歡	81	3.63
無意見 <sup>119</sup>	40	1.79
總數	2,231	100.00

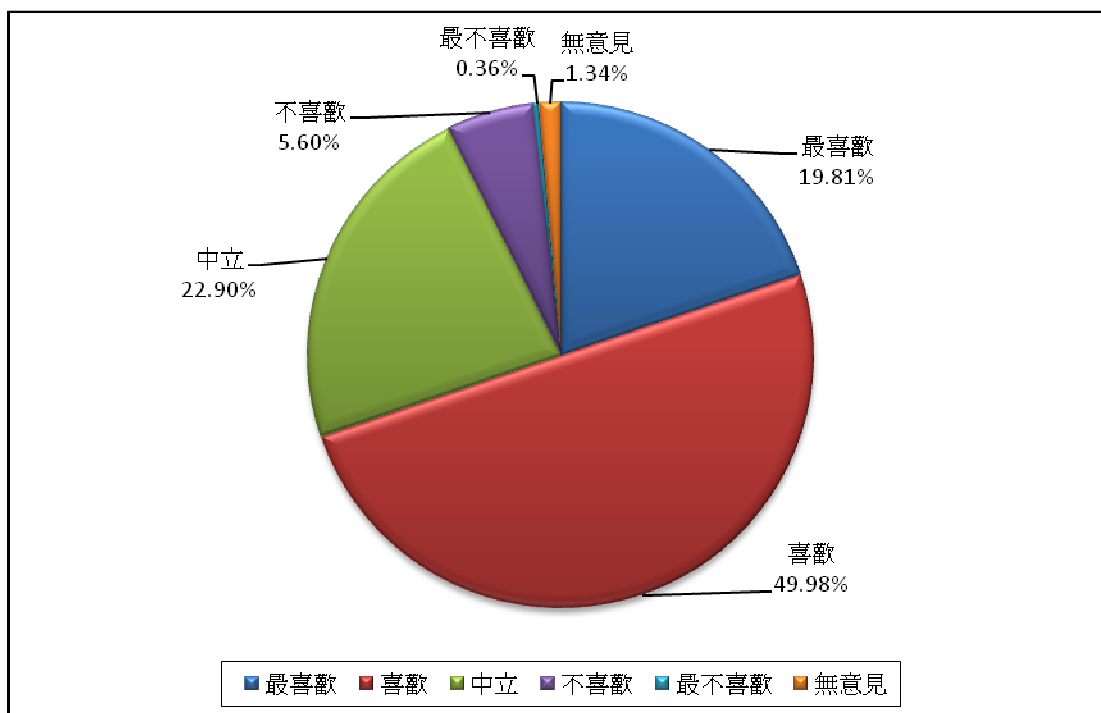


119. 若回應者對某題目沒有提出任何意見，會被視為「無意見」。



c) 傳統

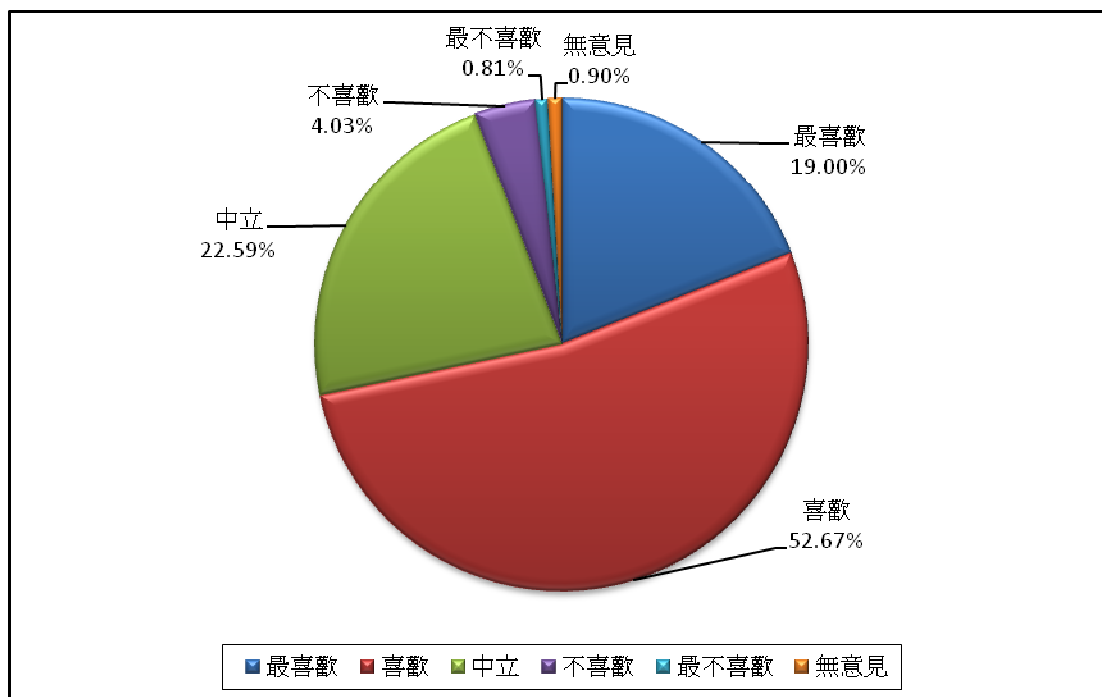
	頻數	百分率
最喜歡	442	19.81
喜歡	1,115	49.98
中立	511	22.90
不喜歡	125	5.60
最不喜歡	8	0.36
無意見 <sup>120</sup>	30	1.34
總數	2,231	100.00



120. 若回應者對某題目沒有提出任何意見，會被視為「無意見」。

d) 時尚

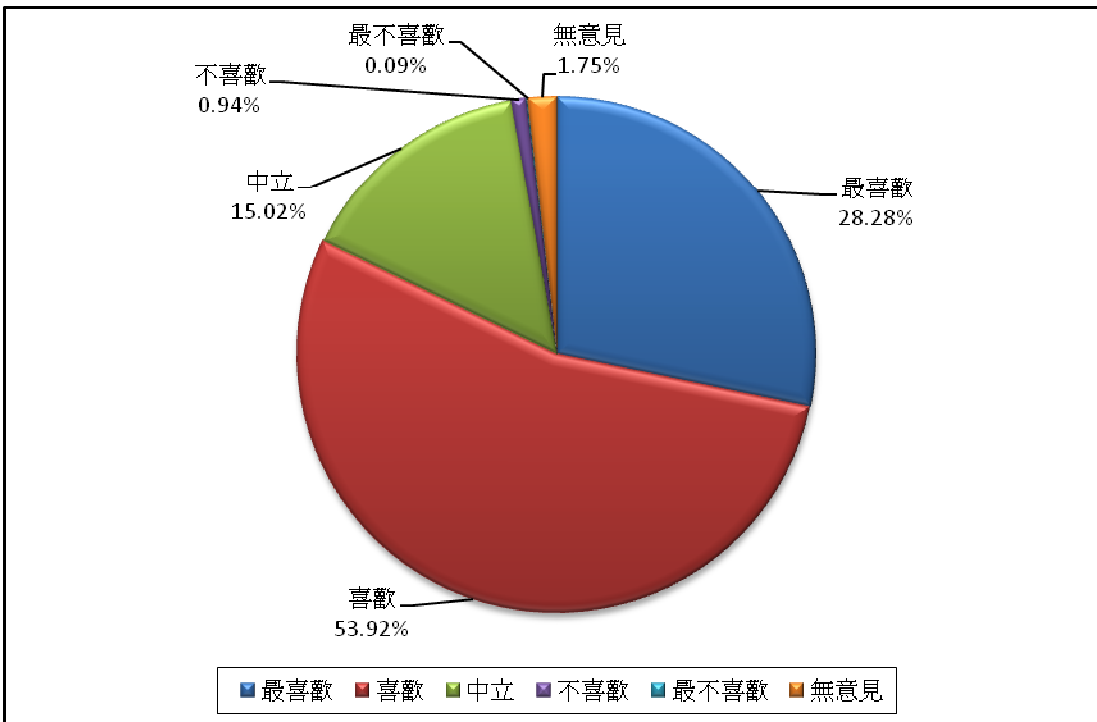
	頻數	百分率
最喜歡	424	19.00
喜歡	1,175	52.67
中立	504	22.59
不喜歡	90	4.03
最不喜歡	18	0.81
無意見 <sup>121</sup>	20	0.90
總數	2,231	100.00



121. 若回應者對某題目沒有提出任何意見，會被視為「無意見」。

e) 賓至如歸

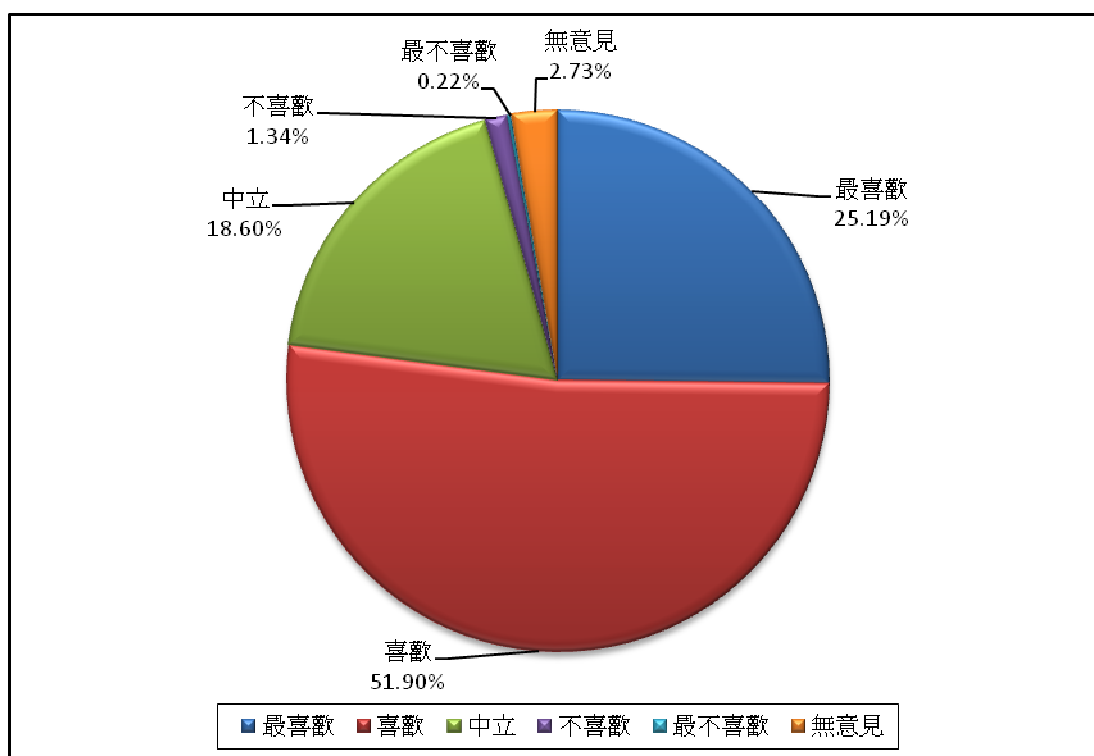
	頻數	百分率
最喜歡	631	28.28
喜歡	1,203	53.92
中立	335	15.02
不喜歡	21	0.94
最不喜歡	2	0.09
無意見 <sup>122</sup>	39	1.75
總數	2,231	100.00



122. 若回應者對某題目沒有提出任何意見，會被視為「無意見」。

## f) 啓發思維

	頻數	百分率
最喜歡	562	25.19
喜歡	1,158	51.90
中立	415	18.60
不喜歡	30	1.34
最不喜歡	5	0.22
無意見 <sup>123</sup>	61	2.73
總數	2,231	100.00

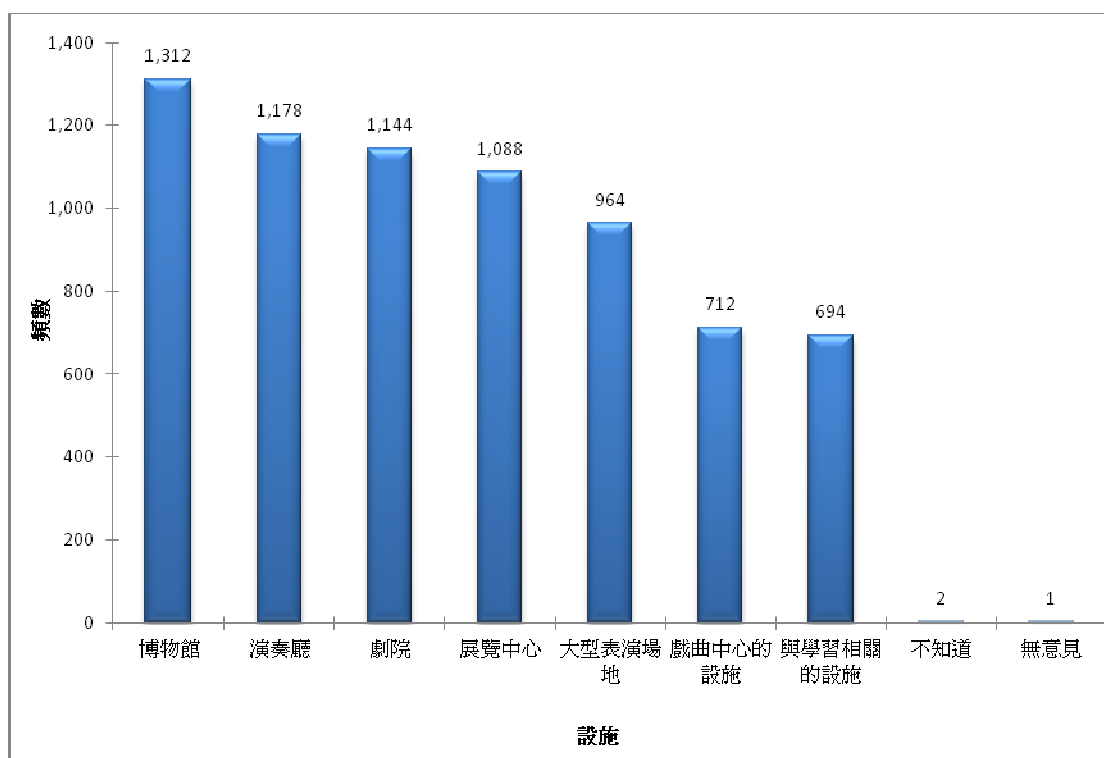


123. 若回應者對某題目沒有提出任何意見，會被視為「無意見」。

**Q3：設施及活動** – 除了藝術及文化設施外，「西九」將加入住宅、商業和酒店作混合發展。為使各項文化藝術設施的位置布局更切合使用者的要求，請選出你最可能到訪/使用的設施。

a) 藝術及文化設施

	頻數	百分率
博物館	1,312	58.81
劇院	1,144	51.28
演奏廳	1,178	52.80
戲曲中心的設施	712	31.91
大型表演場地	964	43.21
展覽中心	1,088	48.77
與學習相關的設施	694	31.11
無意見 <sup>124</sup>	1	0.04
不知道 <sup>125</sup>	2	0.09

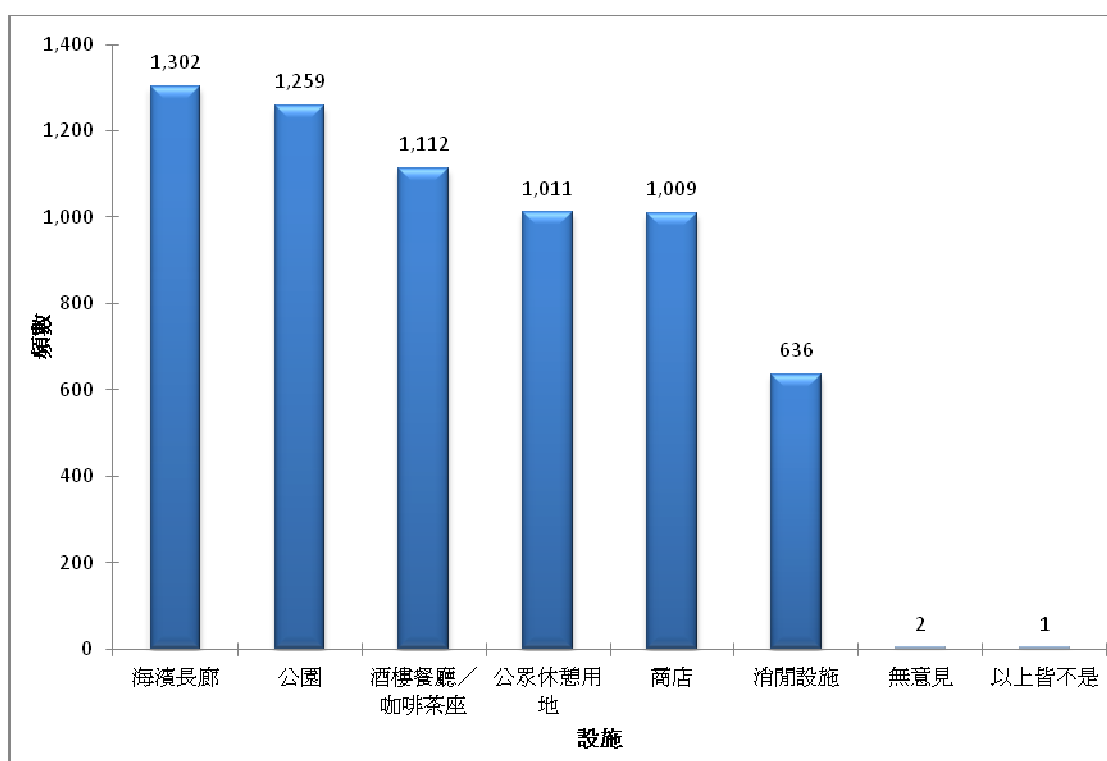


124. 若回應者對某題目沒有提出任何意見，會被視為「無意見」。

125. 若回應者不太了解某題目，會被視為「不知道」。

## b) 公共和零售/飲食/消閒設施

	頻數	百分率
公眾休憩用地	1,011	45.32
公園	1,259	56.43
海濱長廊	1,302	58.36
商店	1,009	45.23
酒樓餐廳/咖啡茶座	1,112	49.84
消閒設施	636	28.51
無意見 <sup>126</sup>	2	0.09
以上皆不是 <sup>127</sup>	1	0.04



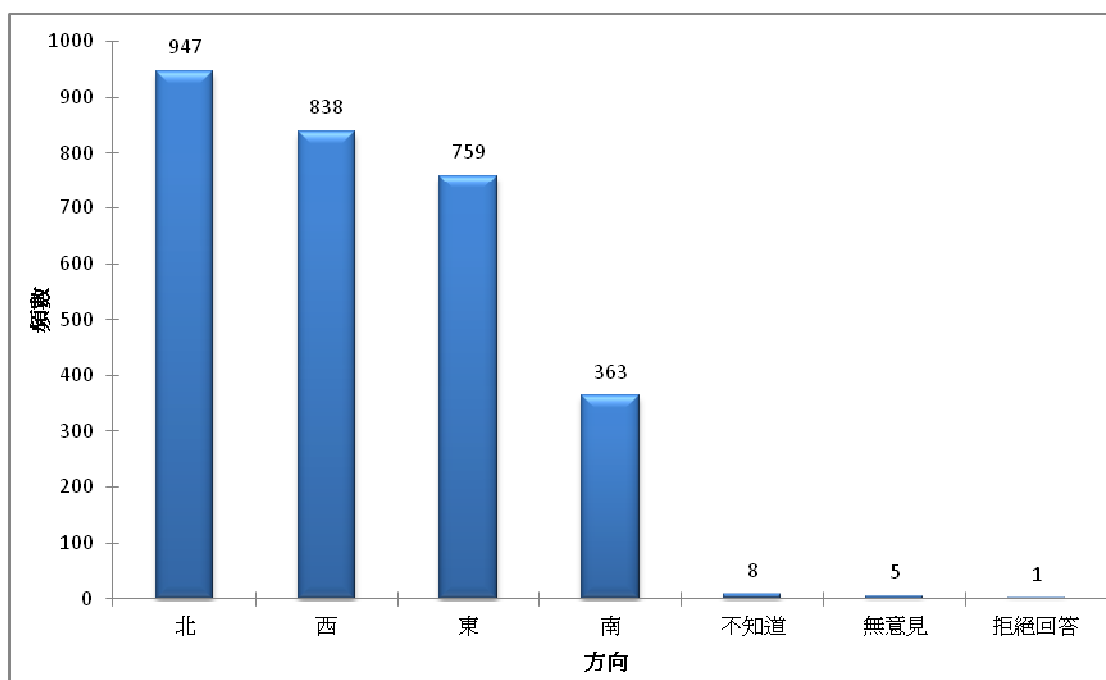
126. 若回應者對某題目沒有提出任何意見，會被視為「無意見」。

127. 若回應者在某題目認為問卷所提供的選項並非他/她喜愛的選擇，會被視為「以上皆不是」。

**Q5：往來「西九」-「西九」的對外聯繫四通八達，並會設有各類交通工具方便市民前往。**

a) 請選出你最有可能從哪處前往「西九」。

	頻數	百分率
東	759	34.02
南	363	16.27
西	838	37.56
北	947	42.45
無意見 <sup>128</sup>	5	0.22
不知道 <sup>129</sup>	8	0.36
拒絕回答 <sup>130</sup>	1	0.04



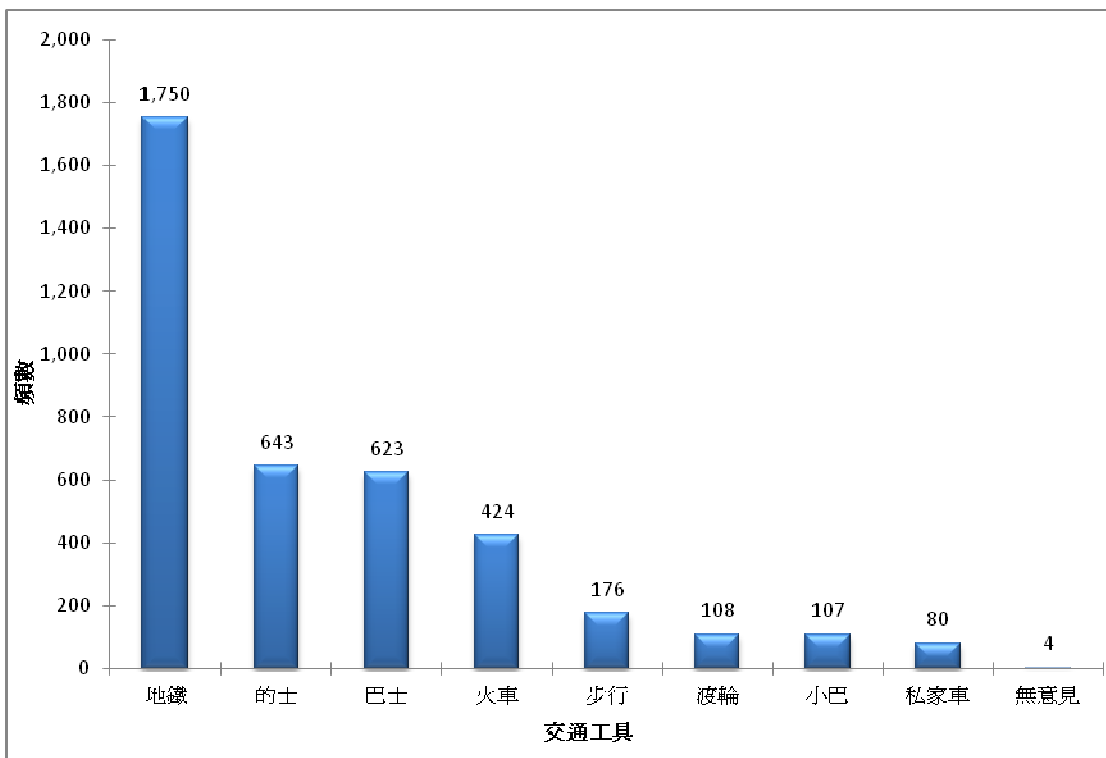
128. 若回應者對某題目沒有提出任何意見，會被視為「無意見」。

129. 若回應者不太了解某題目，會被視為「不知道」。

130. 若回應者在某題目拒絕作答，會被視為「拒絕回答」。

b) 你會使用哪種現有的交通工具前往「西九」？

	頻數	百分率
地鐵	1,750	78.44
火車	424	19.00
巴士	623	27.92
小巴	107	4.80
的士	643	28.82
私家車	80	3.59
渡輪	108	4.84
步行	176	7.89
無意見 <sup>131</sup>	4	0.18



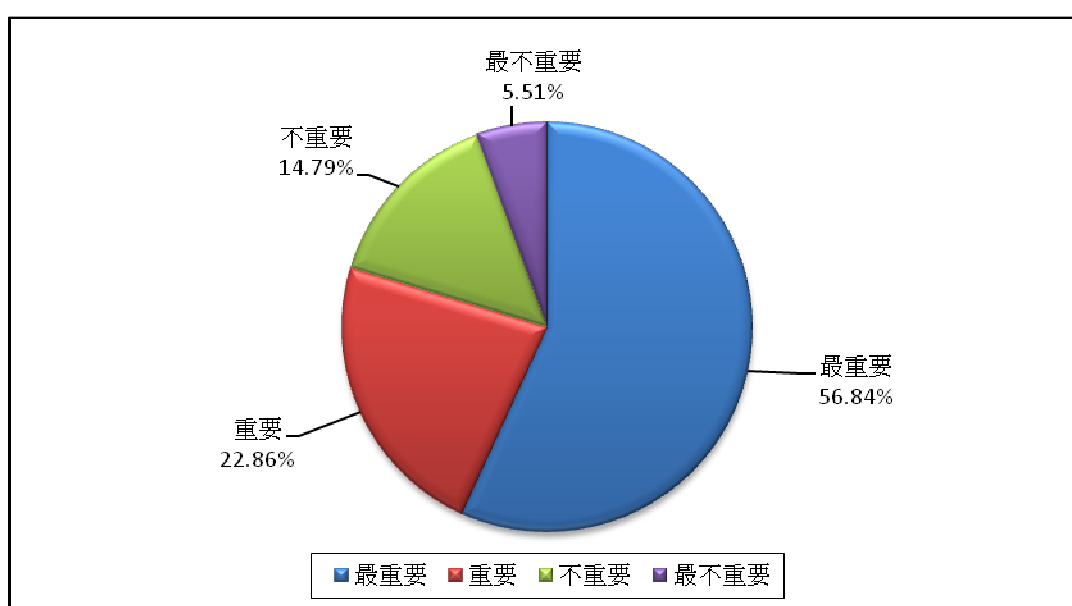
131. 若回應者對某題目沒有提出任何意見，會被視為「無意見」。



**Q6：暢遊「西九」 - 「西九」面積達 40 公頃，全長約 1.4 公里，平均闊度約 0.3 公里，我們將於區內提供無障通道給殘疾人士。請將下列四項因素排序，以協助規劃「西九」區內的交通模式。**

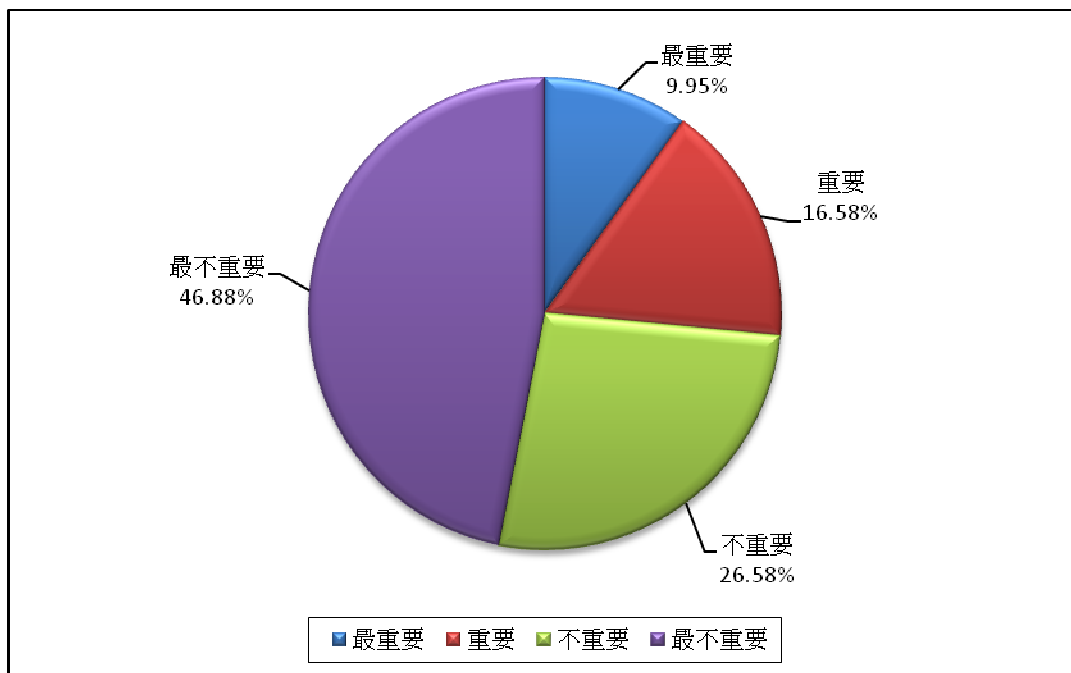
a) 方便 (交通工具的班次及可靠性)

	頻數	百分率
最重要	1,268	56.84
重要	510	22.86
不重要	330	14.79
最不重要	123	5.51
總數	2,231	100.00



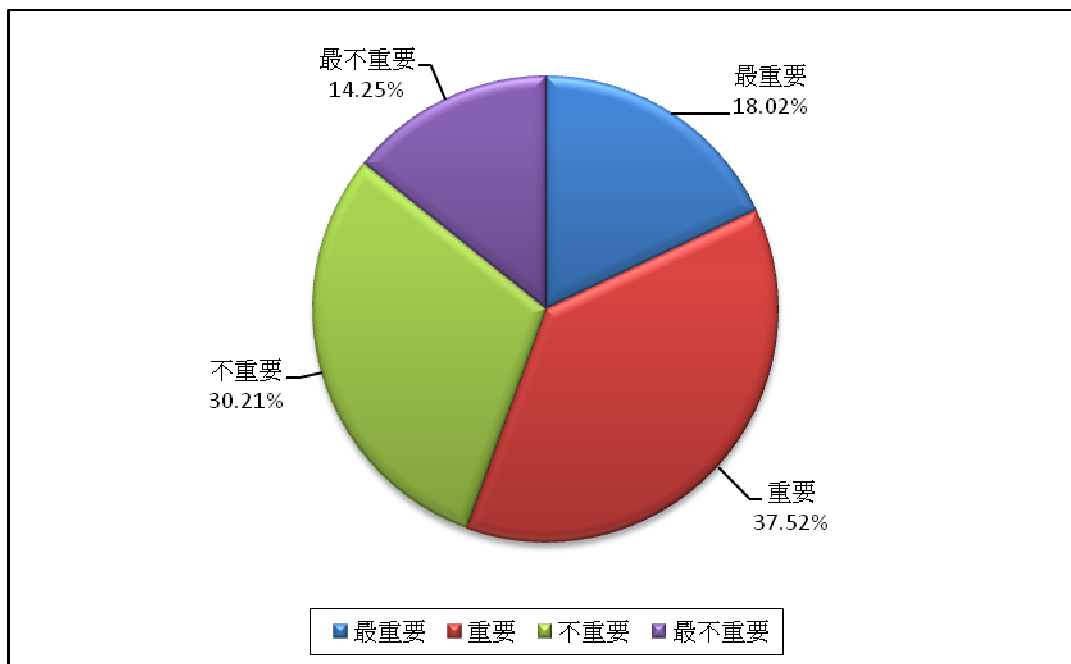
b) 視覺效果(對四周圍環境、外觀及視野的影響)

	頻數	百分率
最重要	222	9.95
重要	370	16.58
不重要	593	26.58
最不重要	1,046	46.88
總數	2,231	100.00



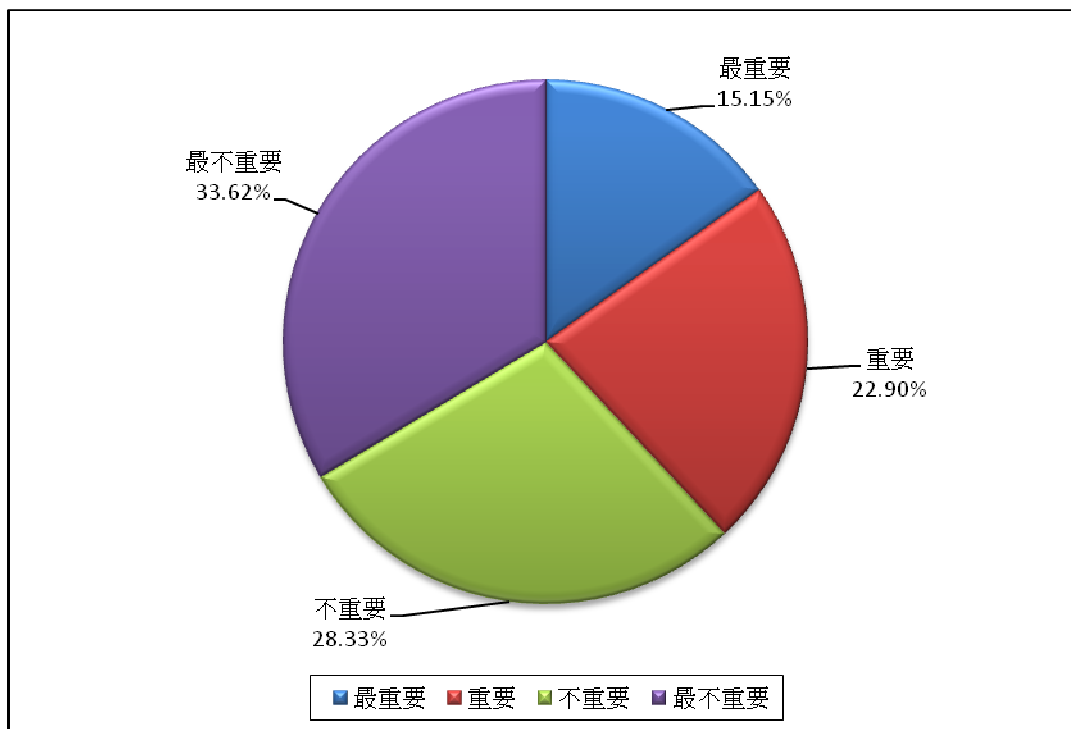
c) 舒適 (所提供的服務是否舒適)

	頻數	百分率
最重要	402	18.02
重要	837	37.52
不重要	674	30.21
最不重要	318	14.25
總數	2,231	100.00



d) 環保(低廢氣排放及低碳排放的交通工具)

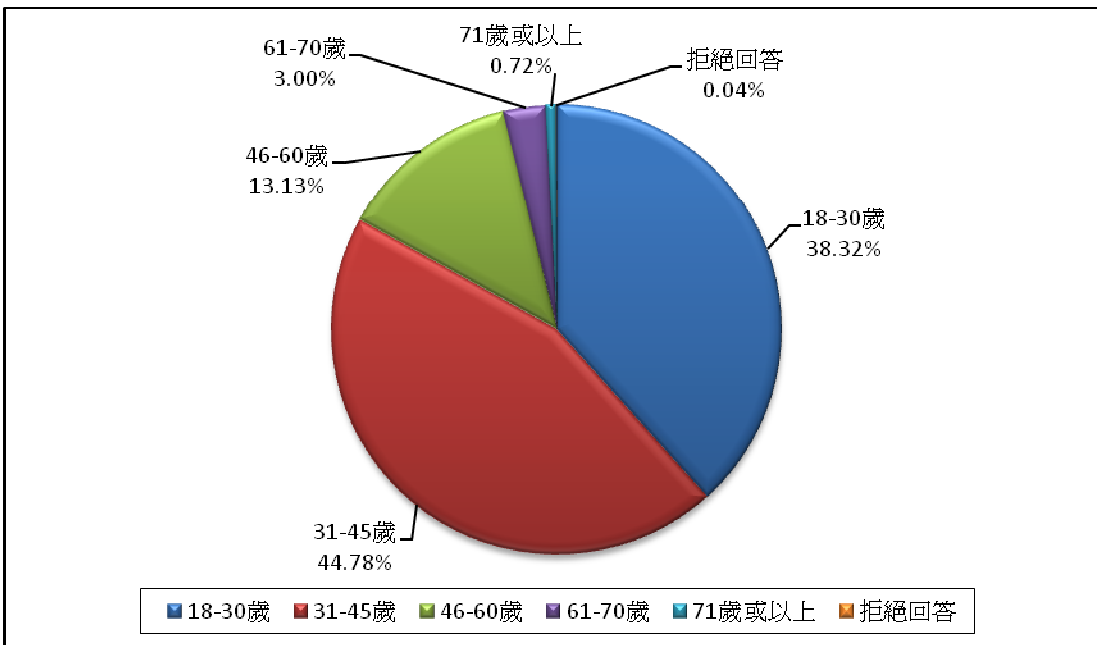
	頻數	百分率
最重要	338	15.15
重要	511	22.90
不重要	632	28.33
最不重要	750	33.62
總數	2,231	100.00



個人資料

a) 年齡

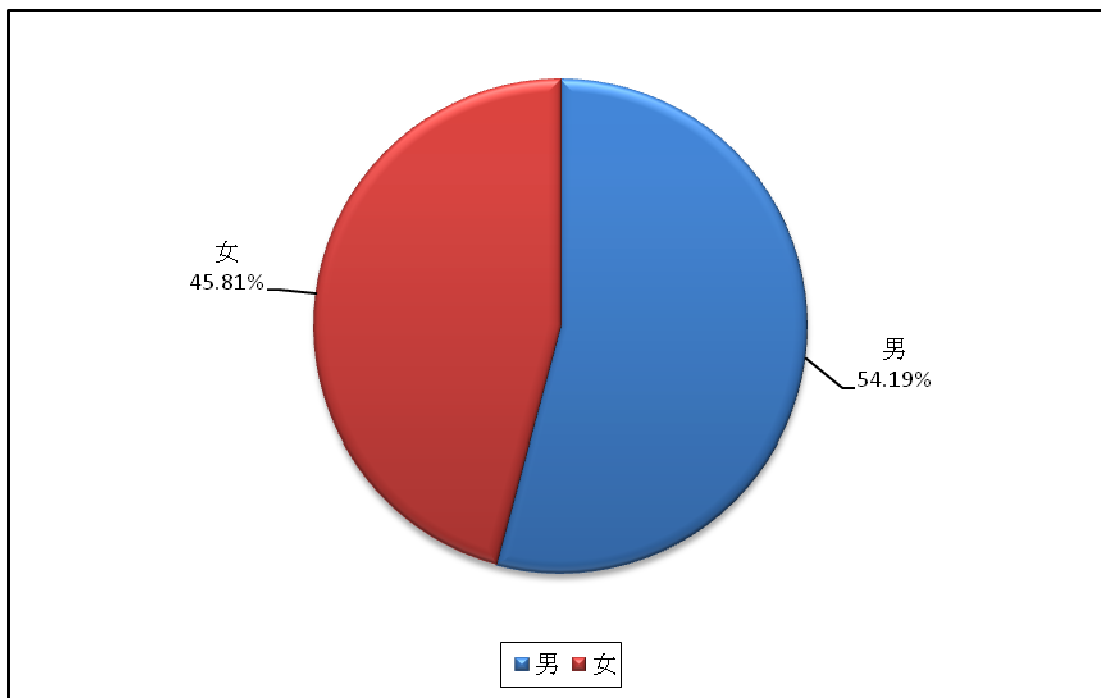
	頻數	百分率
18 歲以下	0	0.00
18-30	855	38.32
31-45	999	44.78
46-60	293	13.13
61-70	67	3.00
71 歲或以上	16	0.72
拒絕回答 <sup>132</sup>	1	0.04
總數	2,231	100.00



132. 若回應者在某題目拒絕作答，會被視為「拒絕回答」。

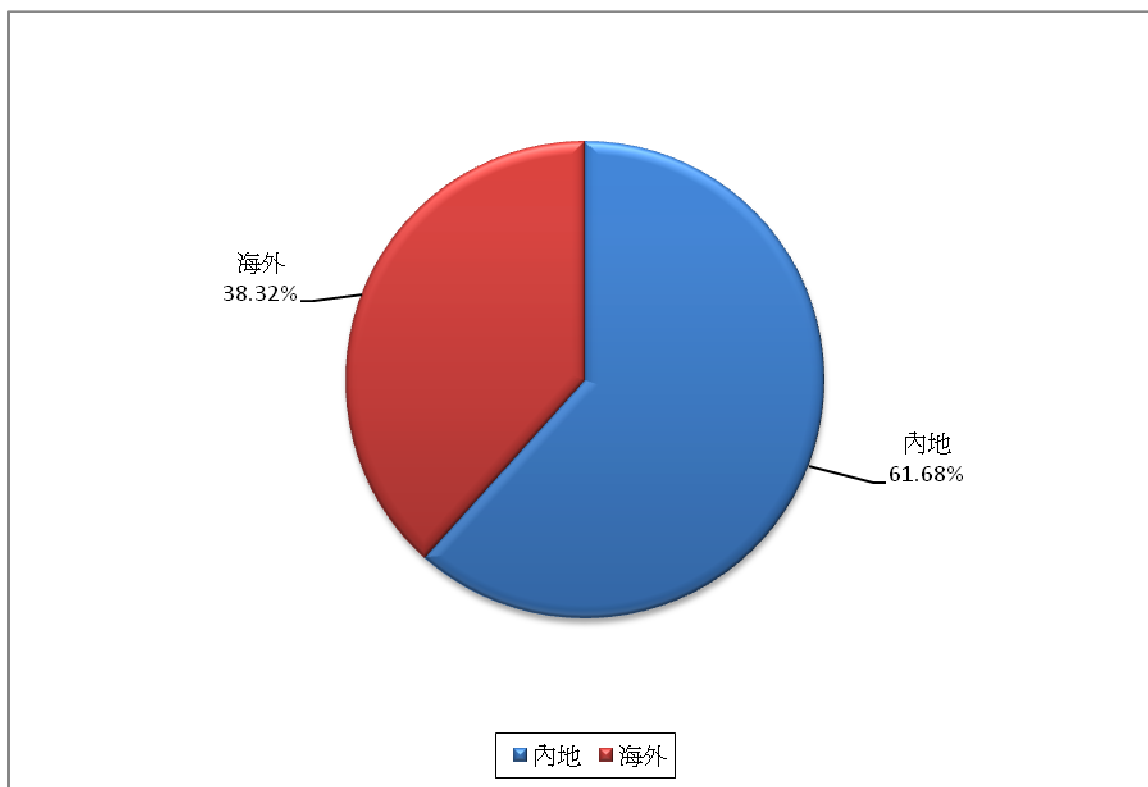
b) 性別

	頻數	百分率
男	1,209	54.19
女	1,022	45.81
總數	2,231	100.00



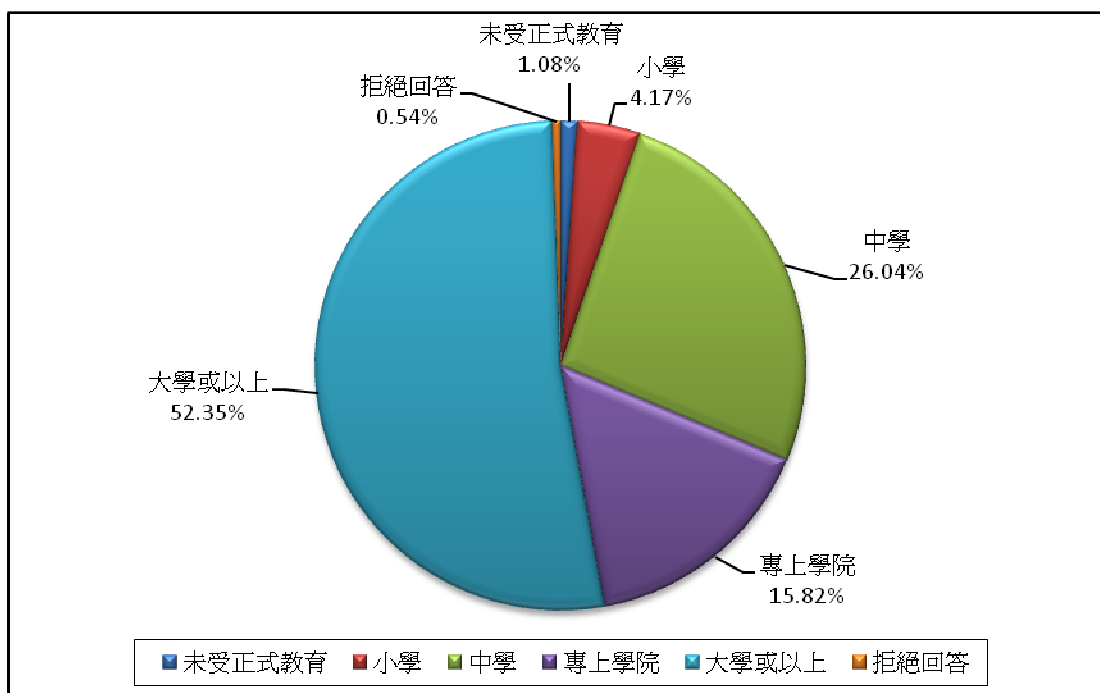
c) 居住地區

	頻數	百分率
香港島	0	0.00
九龍	0	0.00
新界	0	0.00
離島	0	0.00
內地	1,376	61.68
海外	855	38.32
總數	2,231	100.00



d) 教育程度

	頻數	百分率
未受正式教育	24	1.08
小學	93	4.17
中學	581	26.04
專上學院	353	15.82
大學或以上	1,168	52.35
拒絕回答 <sup>133</sup>	12	0.54
總數	2,231	100.00

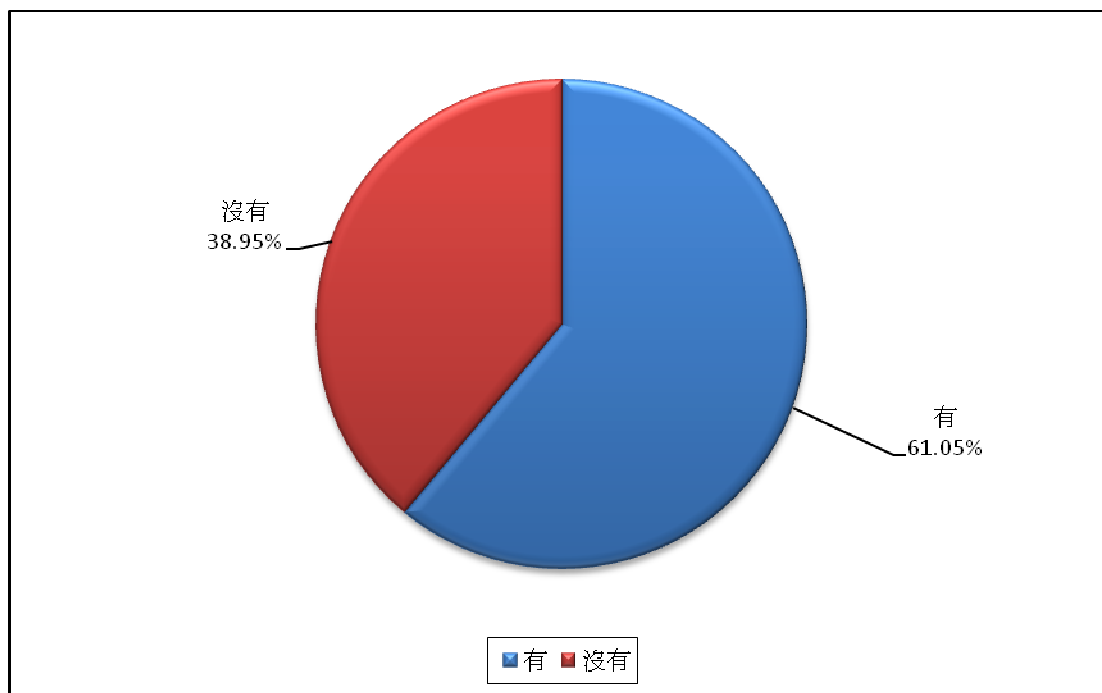


133. 若回應者在某題目拒絕作答，會被視為「拒絕回答」。



e) 在過去十二個月內，你曾否在香港、內地或海外使用任何藝術/文化設施（包括使用圖書館、到訪博物館、展覽及觀看文藝表演)?

	頻數	百分率
有	1,362	61.05
沒有	869	38.95
總數	2,231	100.00



f) 承上題，如適用的話，請註明使用任何藝術/文化設施的次數

	頻數	百分率
1-3 次	584	42.88
4-6 次	326	23.94
7 次或以上	452	33.19
總數	1,362	100.00

