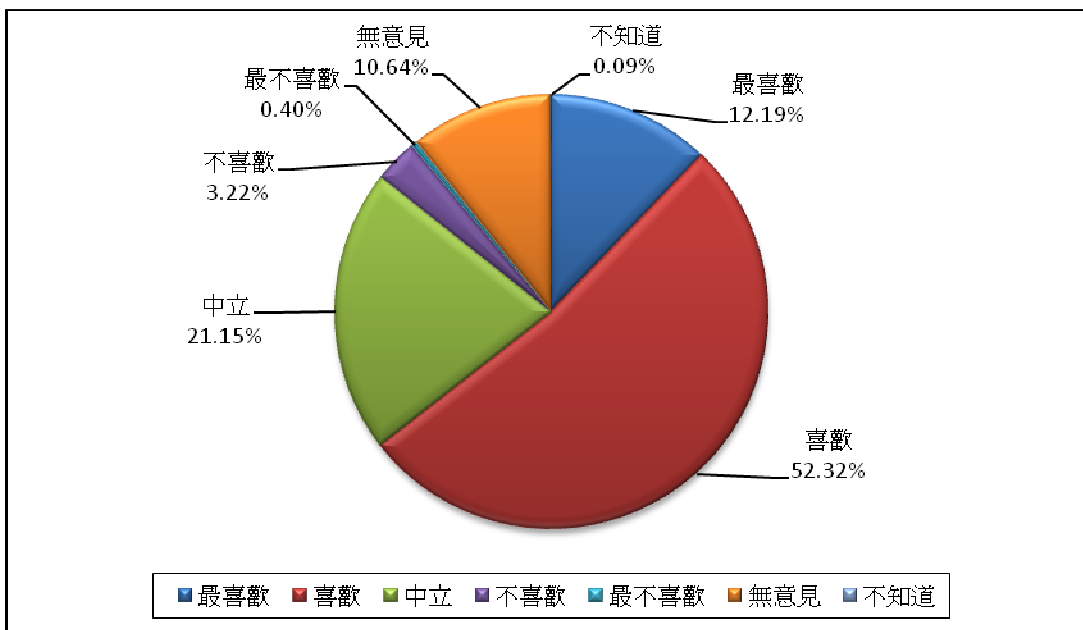


### 附錄 3：與香港居民面談訪問的結果<sup>86</sup>

#### Q1：整體外觀－你認為「西九」的整體外觀應具備哪些特徵？

##### a) 應與海濱及山脊線融合

|                   | 頻數    | 百分率    |
|-------------------|-------|--------|
| 最喜歡               | 276   | 12.19  |
| 喜歡                | 1,185 | 52.32  |
| 中立                | 479   | 21.15  |
| 不喜歡               | 73    | 3.22   |
| 最不喜歡              | 9     | 0.40   |
| 無意見 <sup>87</sup> | 241   | 10.64  |
| 不知道 <sup>88</sup> | 2     | 0.09   |
| 總數                | 2,265 | 100.00 |



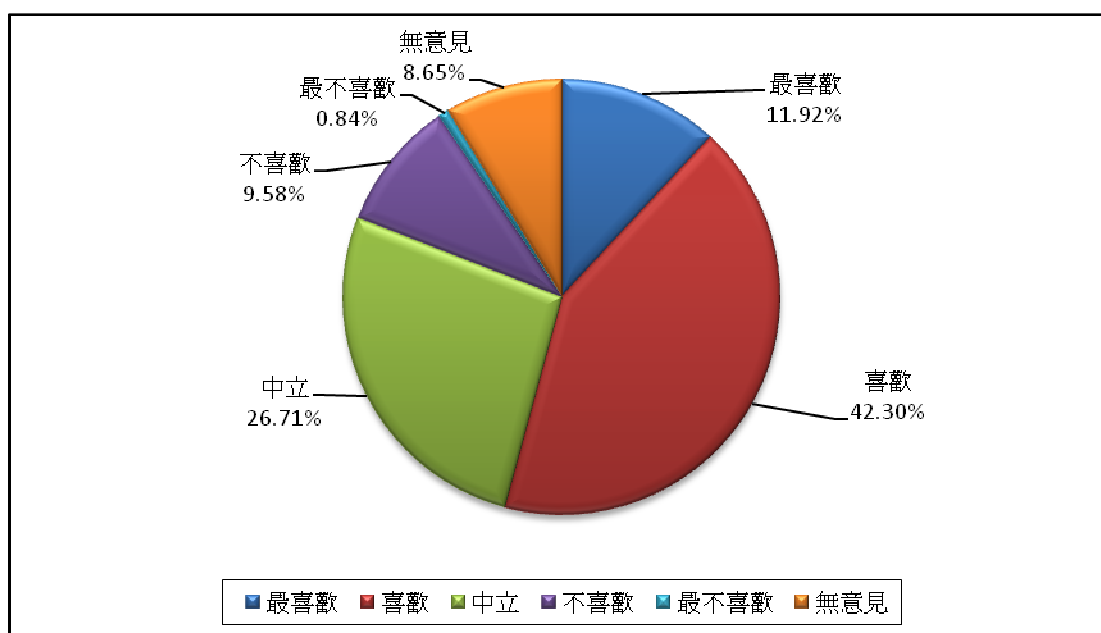
86. 因為 Q4 及 Q7 涉及質性的分析，所以此附錄不會有 Q4 和 Q7 的量化分析結果。

87. 若回應者對某題目沒有提出任何意見，會被視為「無意見」。

88. 若回應者不太了解某題目，會被視為「不知道」。

## b) 與周遭環境不同，別樹一格

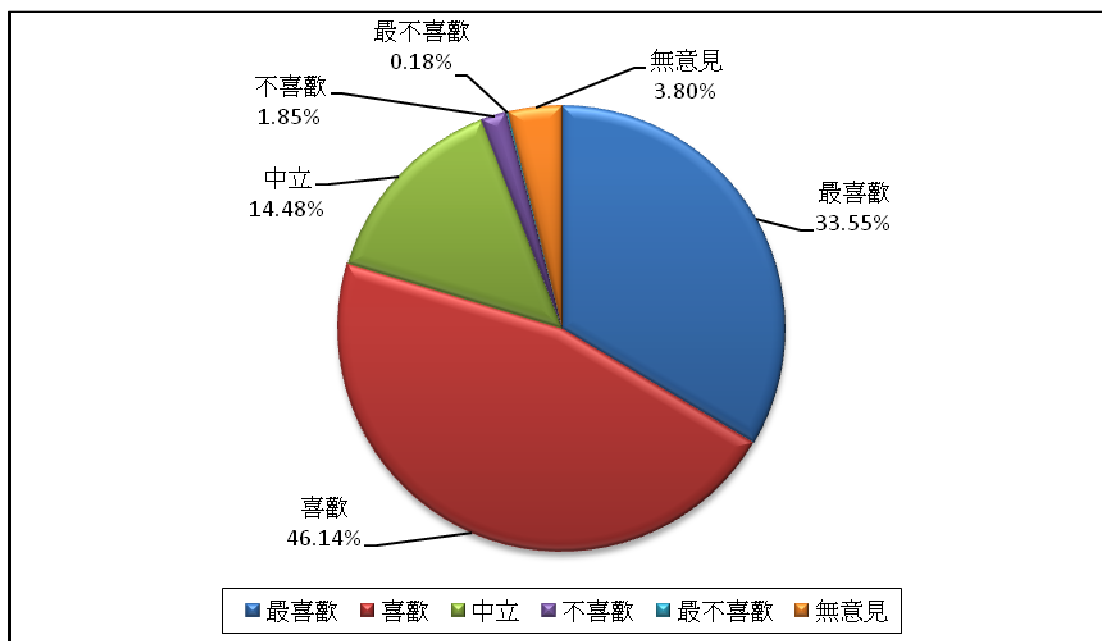
|                   | 頻數    | 百分率    |
|-------------------|-------|--------|
| 最喜歡               | 270   | 11.92  |
| 喜歡                | 958   | 42.30  |
| 中立                | 605   | 26.71  |
| 不喜歡               | 217   | 9.58   |
| 最不喜歡              | 19    | 0.84   |
| 無意見 <sup>89</sup> | 196   | 8.65   |
| 總數                | 2,265 | 100.00 |



89. 若回應者對某題目沒有提出任何意見，會被視為「無意見」。

## c) 以綠化為主題布局

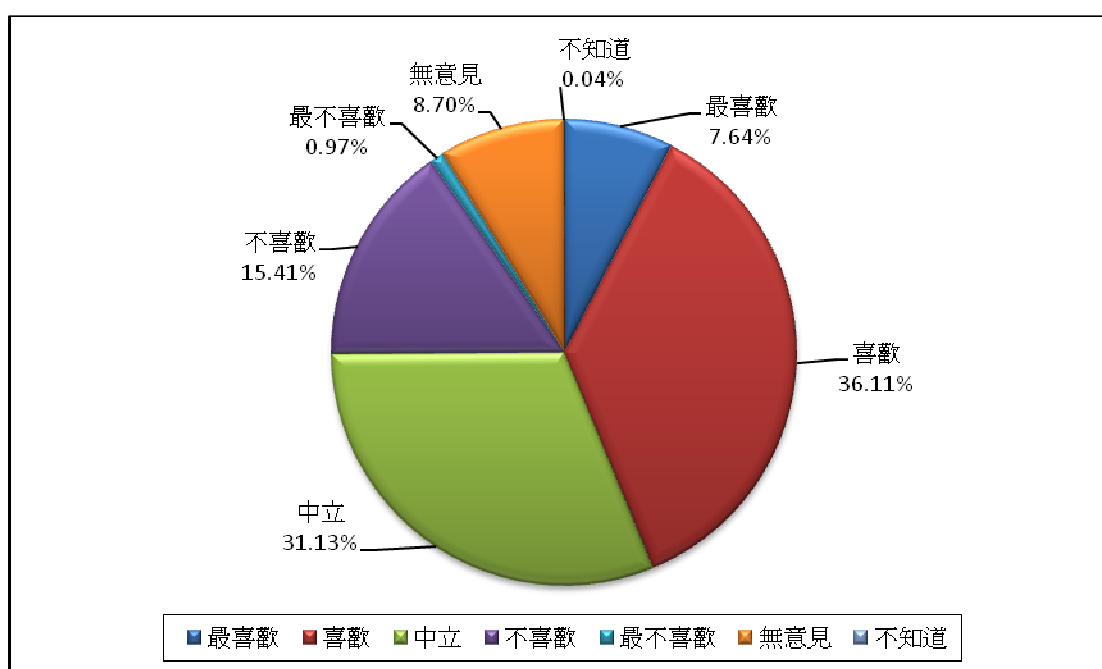
|                   | 頻數    | 百分率    |
|-------------------|-------|--------|
| 最喜歡               | 760   | 33.55  |
| 喜歡                | 1,045 | 46.14  |
| 中立                | 328   | 14.48  |
| 不喜歡               | 42    | 1.85   |
| 最不喜歡              | 4     | 0.18   |
| 無意見 <sup>90</sup> | 86    | 3.80   |
| 總數                | 2,265 | 100.00 |



90. 若回應者對某題目沒有提出任何意見，會被視為「無意見」。

d) 以市區特色作為布局

|                   | 頻數    | 百分率    |
|-------------------|-------|--------|
| 最喜歡               | 173   | 7.64   |
| 喜歡                | 818   | 36.11  |
| 中立                | 705   | 31.13  |
| 不喜歡               | 349   | 15.41  |
| 最不喜歡              | 22    | 0.97   |
| 無意見 <sup>91</sup> | 197   | 8.70   |
| 不知道 <sup>92</sup> | 1     | 0.04   |
| 總數                | 2,265 | 100.00 |

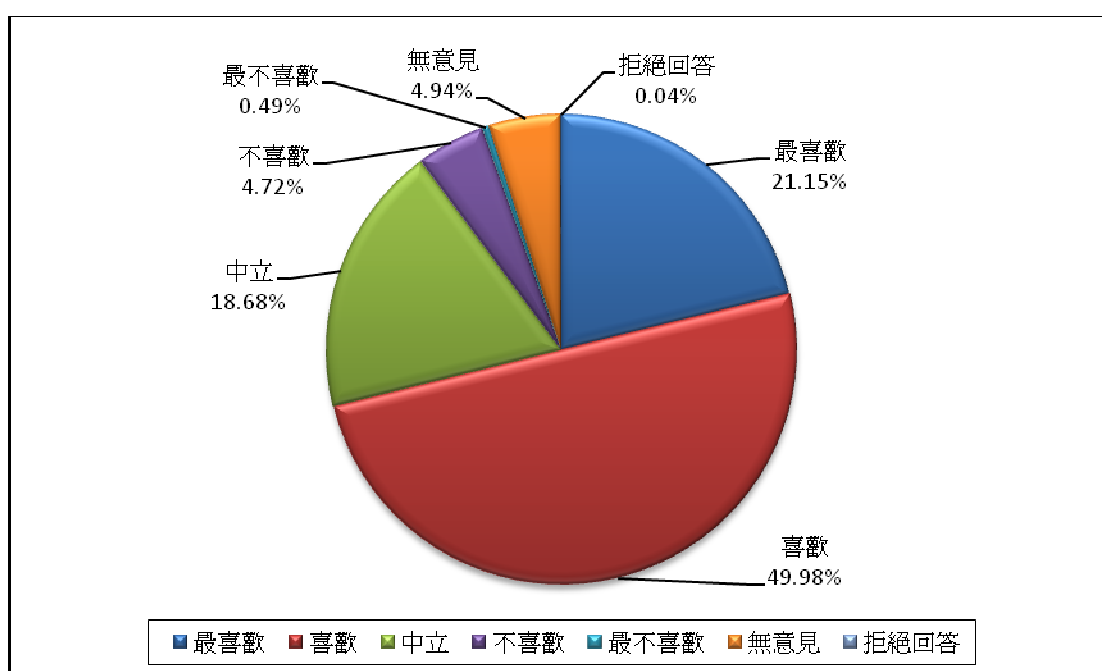


91. 若回應者對某題目沒有提出任何意見，會被視為「無意見」。

92. 若回應者不太了解某題目，會被視為「不知道」。

## e) 展現香港獨特的本土及傳統特色

|                    | 頻數    | 百分率    |
|--------------------|-------|--------|
| 最喜歡                | 479   | 21.15  |
| 喜歡                 | 1,132 | 49.98  |
| 中立                 | 423   | 18.68  |
| 不喜歡                | 107   | 4.72   |
| 最不喜歡               | 11    | 0.49   |
| 無意見 <sup>93</sup>  | 112   | 4.94   |
| 拒絕回答 <sup>94</sup> | 1     | 0.04   |
| 總數                 | 2,265 | 100.00 |

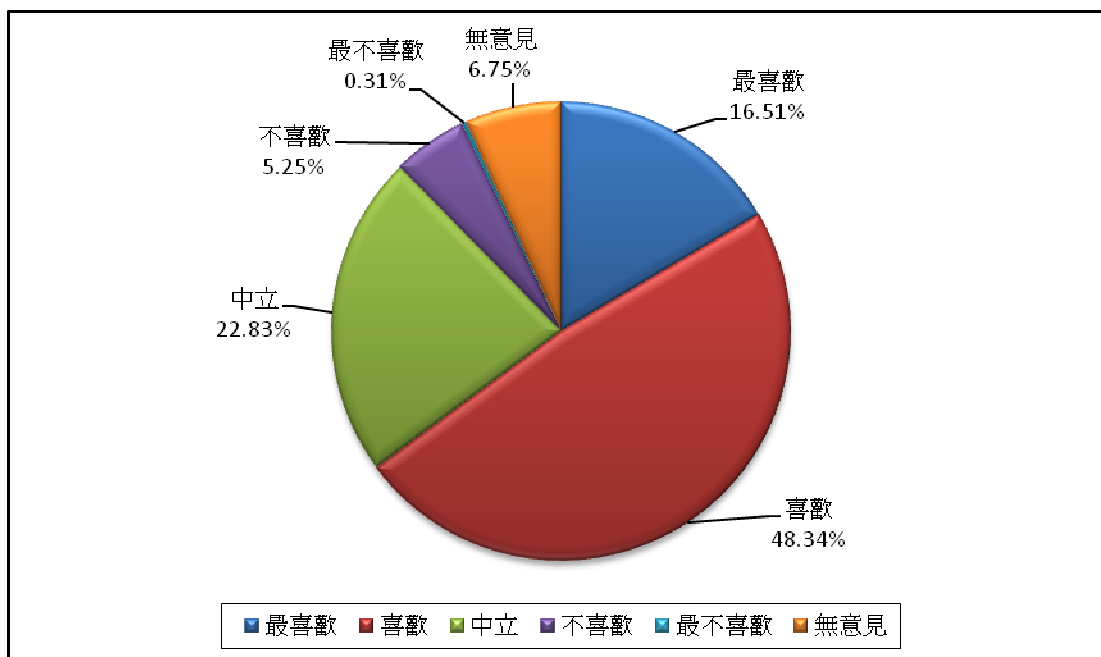


93. 若回應者對某題目沒有提出任何意見，會被視為「無意見」。

94. 若回應者在某題目拒絕作答，會被視為「拒絕回答」。

f) 創新地混合本地及國際的元素

|                   | 頻數    | 百分率    |
|-------------------|-------|--------|
| 最喜歡               | 374   | 16.51  |
| 喜歡                | 1,095 | 48.34  |
| 中立                | 517   | 22.83  |
| 不喜歡               | 119   | 5.25   |
| 最不喜歡              | 7     | 0.31   |
| 無意見 <sup>95</sup> | 153   | 6.75   |
| 總數                | 2,265 | 100.00 |

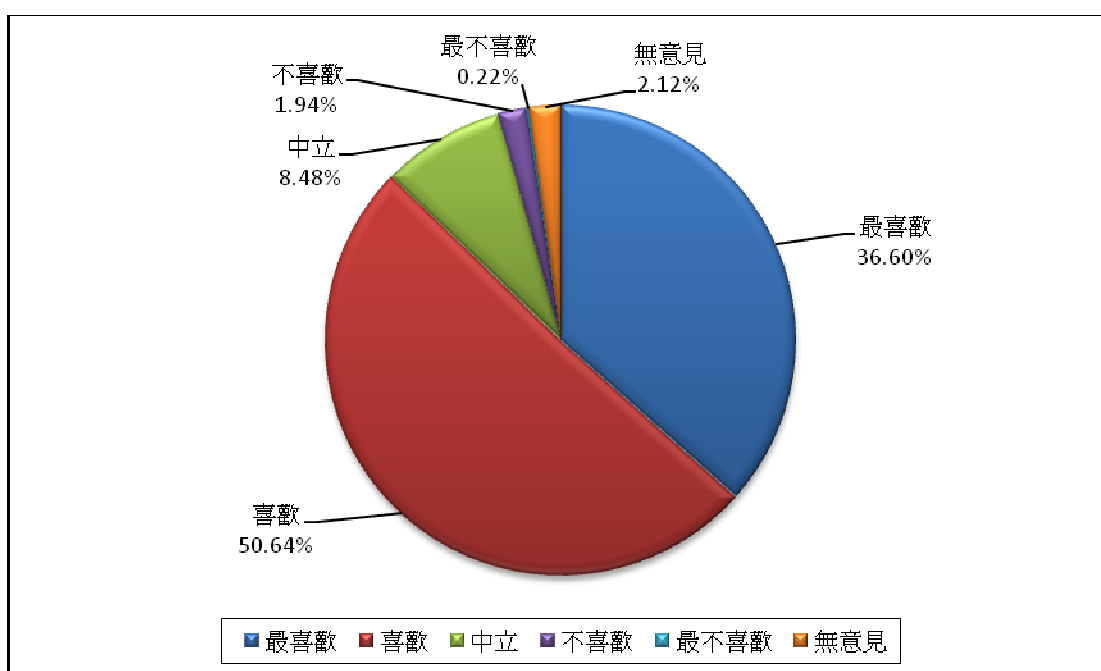


95. 若回應者對某題目沒有提出任何意見，會被視為「無意見」。

**Q2：環境氣氛 – 你希望於「西九」感受到怎樣的環境氣氛？**

a) 悠閒

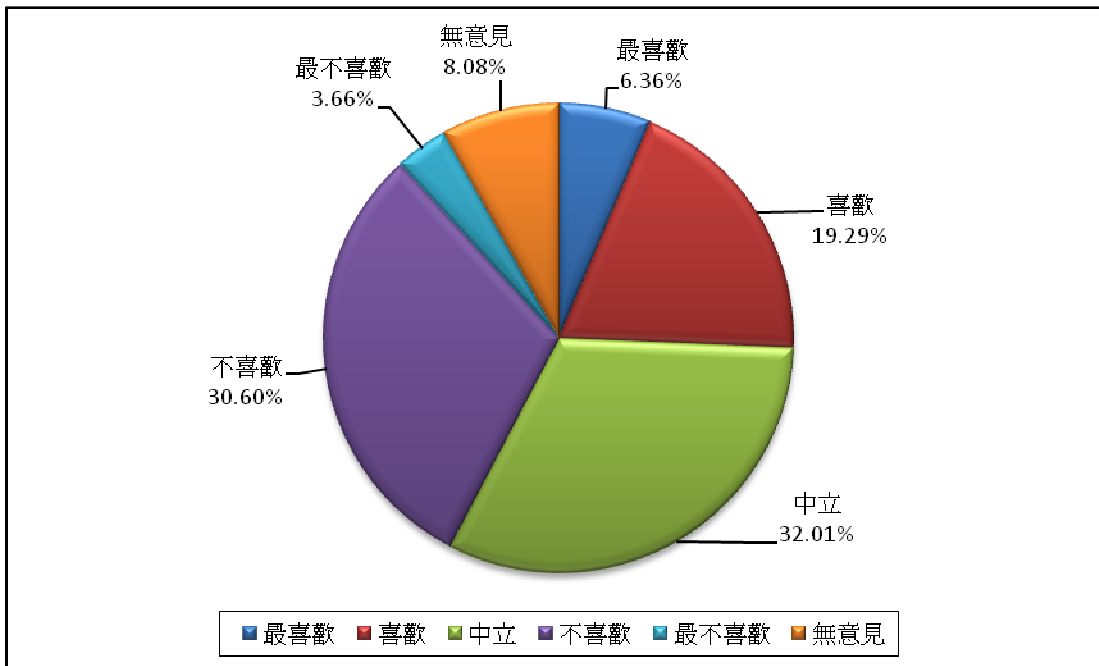
|                   | 頻數    | 百分率    |
|-------------------|-------|--------|
| 最喜歡               | 829   | 36.60  |
| 喜歡                | 1,147 | 50.64  |
| 中立                | 192   | 8.48   |
| 不喜歡               | 44    | 1.94   |
| 最不喜歡              | 5     | 0.22   |
| 無意見 <sup>96</sup> | 48    | 2.12   |
| 總數                | 2,265 | 100.00 |



96. 若回應者對某題目沒有提出任何意見，會被視為「無意見」。

b) 刺激

|                   | 頻數    | 百分率    |
|-------------------|-------|--------|
| 最喜歡               | 144   | 6.36   |
| 喜歡                | 437   | 19.29  |
| 中立                | 725   | 32.01  |
| 不喜歡               | 693   | 30.60  |
| 最不喜歡              | 83    | 3.66   |
| 無意見 <sup>97</sup> | 183   | 8.08   |
| 總數                | 2,265 | 100.00 |

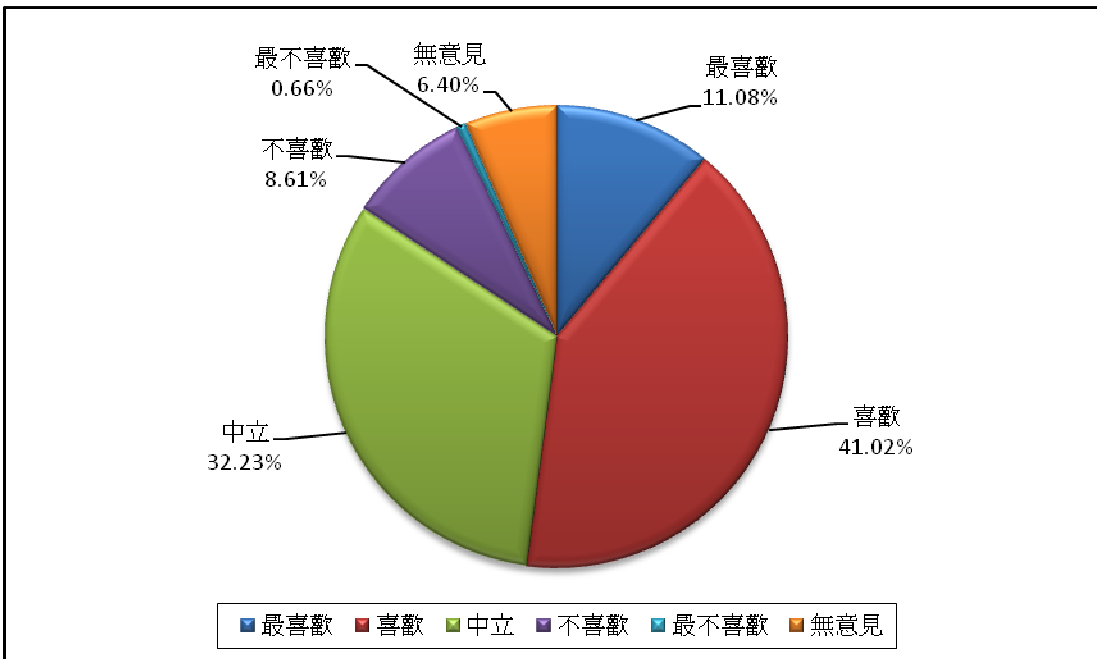


97. 若回應者對某題目沒有提出任何意見，會被視為「無意見」。



c) 傳統

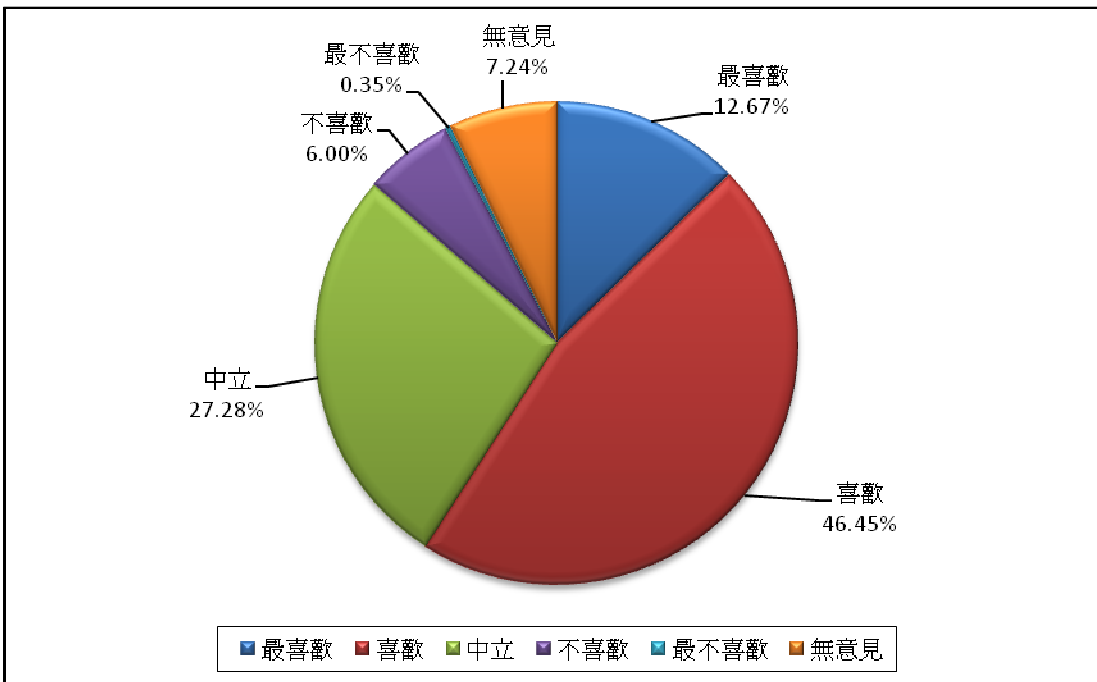
|                   | 頻數    | 百分率    |
|-------------------|-------|--------|
| 最喜歡               | 251   | 11.08  |
| 喜歡                | 929   | 41.02  |
| 中立                | 730   | 32.23  |
| 不喜歡               | 195   | 8.61   |
| 最不喜歡              | 15    | 0.66   |
| 無意見 <sup>98</sup> | 145   | 6.40   |
| 總數                | 2,265 | 100.00 |



98. 若回應者對某題目沒有提出任何意見，會被視為「無意見」。

d) 時尚

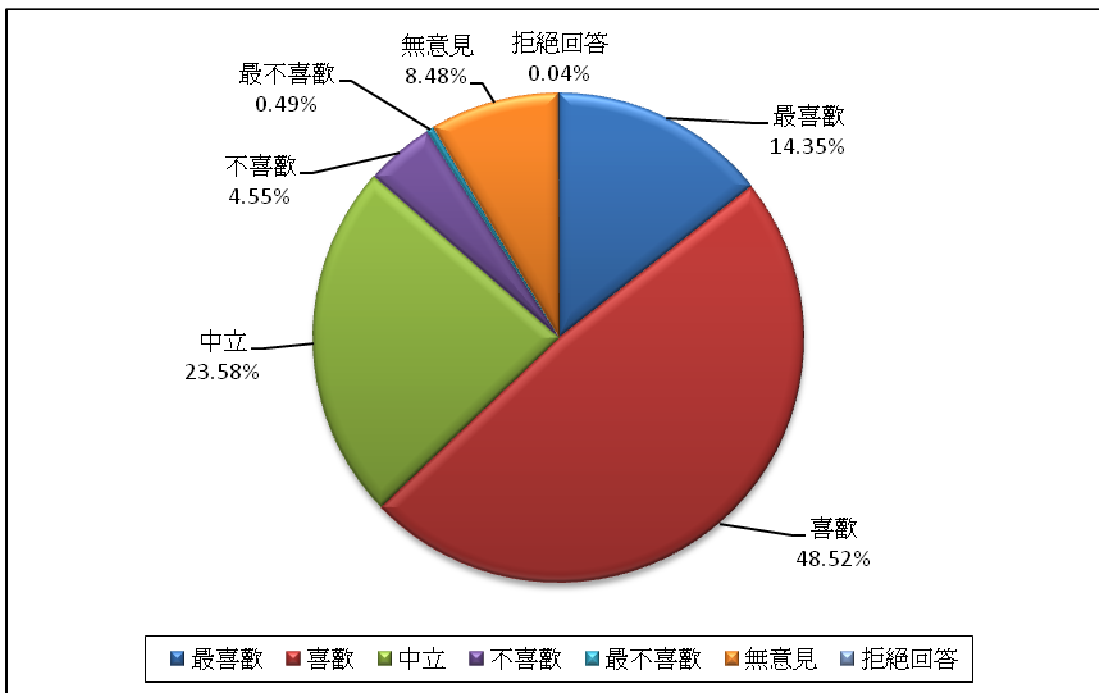
|                   | 頻數    | 百分率    |
|-------------------|-------|--------|
| 最喜歡               | 287   | 12.67  |
| 喜歡                | 1,052 | 46.45  |
| 中立                | 618   | 27.28  |
| 不喜歡               | 136   | 6.00   |
| 最不喜歡              | 8     | 0.35   |
| 無意見 <sup>99</sup> | 164   | 7.24   |
| 總數                | 2,265 | 100.00 |



99. 若回應者對某題目沒有提出任何意見，會被視為「無意見」。

e) 賓至如歸

|                     | 頻數    | 百分率    |
|---------------------|-------|--------|
| 最喜歡                 | 325   | 14.35  |
| 喜歡                  | 1,099 | 48.52  |
| 中立                  | 534   | 23.58  |
| 不喜歡                 | 103   | 4.55   |
| 最不喜歡                | 11    | 0.49   |
| 無意見 <sup>100</sup>  | 192   | 8.48   |
| 拒絕回答 <sup>101</sup> | 1     | 0.04   |
| 總數                  | 2,265 | 100.00 |

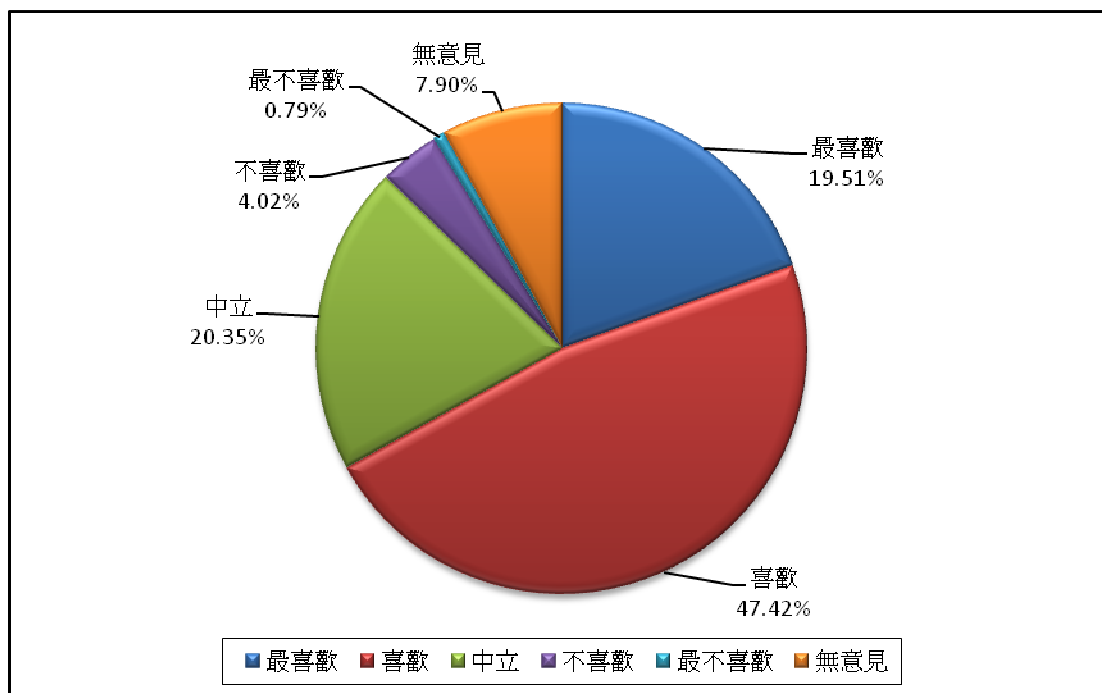


100. 若回應者對某題目沒有提出任何意見，會被視為「無意見」。

101. 若回應者在某題目拒絕作答，會被視為「拒絕回答」。

f) 啓發思維

|                    | 頻數    | 百分率    |
|--------------------|-------|--------|
| 最喜歡                | 442   | 19.51  |
| 喜歡                 | 1,074 | 47.42  |
| 中立                 | 461   | 20.35  |
| 不喜歡                | 91    | 4.02   |
| 最不喜歡               | 18    | 0.79   |
| 無意見 <sup>102</sup> | 179   | 7.90   |
| 總數                 | 2,265 | 100.00 |

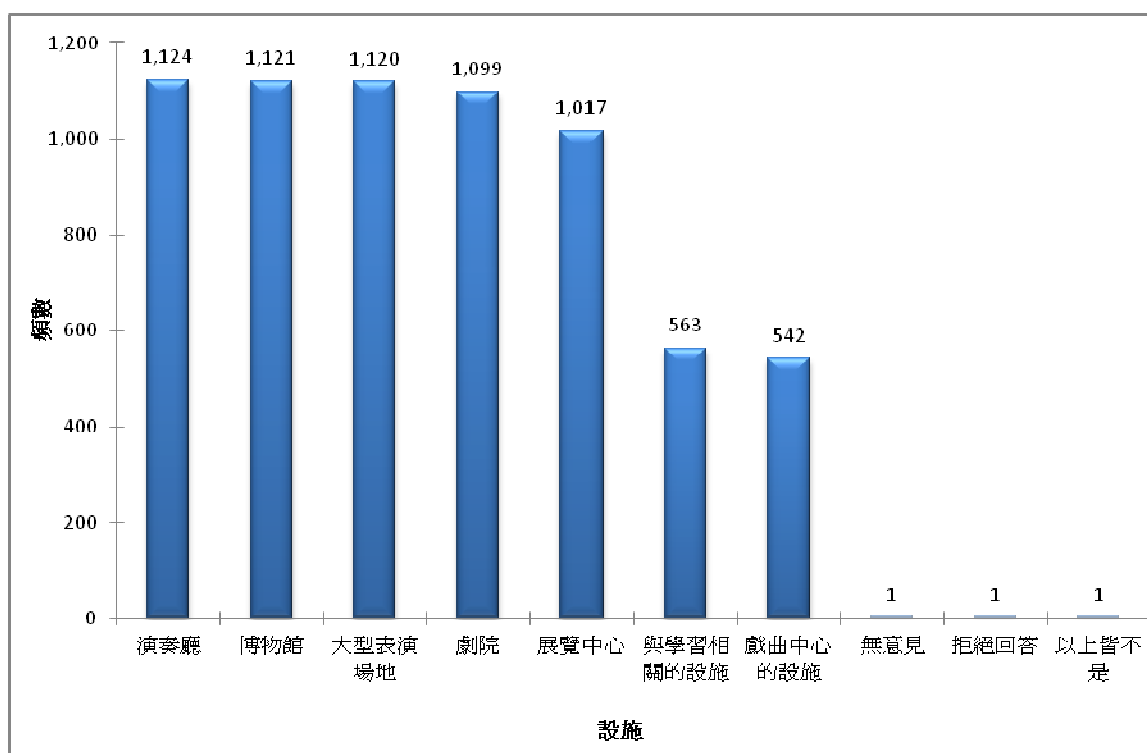


102. 若回應者對某題目沒有提出任何意見，會被視為「無意見」。

**Q3：設施及活動** – 除了藝術及文化設施外，「西九」將加入住宅、商業和酒店作混合發展。為使各項文化藝術設施的位置布局更切合使用者的要求，請選出你最可能到訪/使用的設施。

a) 藝術及文化設施

|                      | 頻數    | 百分率   |
|----------------------|-------|-------|
| 博物館                  | 1,121 | 49.49 |
| 劇院                   | 1,099 | 48.52 |
| 演奏廳                  | 1,124 | 49.62 |
| 戲曲中心的設施              | 542   | 23.93 |
| 大型表演場地               | 1,120 | 49.45 |
| 展覽中心                 | 1,017 | 44.90 |
| 與學習相關的設施             | 563   | 24.86 |
| 無意見 <sup>103</sup>   | 1     | 0.04  |
| 拒絕回答 <sup>104</sup>  | 1     | 0.04  |
| 以上皆不是 <sup>105</sup> | 1     | 0.04  |



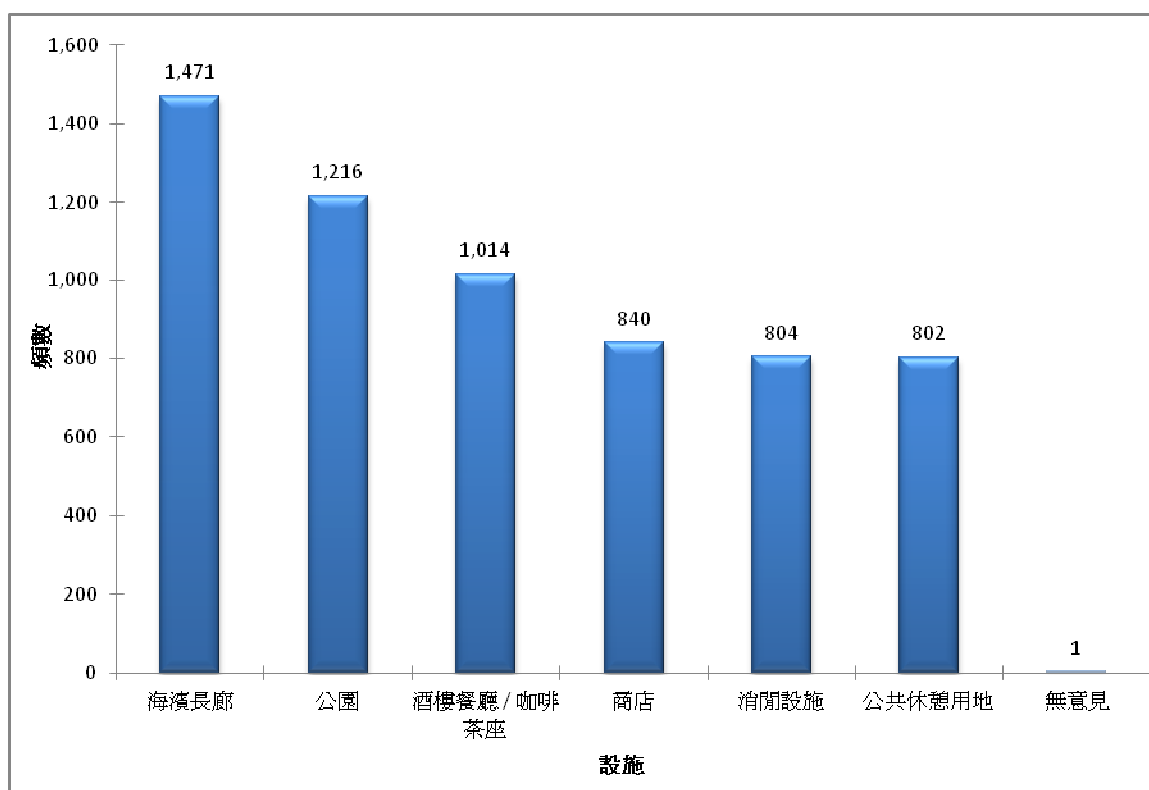
103. 若回應者對某題目沒有提出任何意見，會被視為「無意見」。

104. 若回應者在某題目拒絕作答，會被視為「拒絕回答」。

105. 若回應者在某題目認為問卷所提供的選項並非他/她喜愛的選擇，會被視為「以上皆不是」。

b) 公共和零售/飲食/消閒設施

|                    | 頻數    | 百分率   |
|--------------------|-------|-------|
| 公眾休憩用地             | 802   | 35.41 |
| 公園                 | 1,216 | 53.69 |
| 海濱長廊               | 1,471 | 64.94 |
| 商店                 | 840   | 37.09 |
| 酒樓餐廳/咖啡茶座          | 1,014 | 44.77 |
| 消閒設施               | 804   | 35.50 |
| 無意見 <sup>106</sup> | 1     | 0.04  |

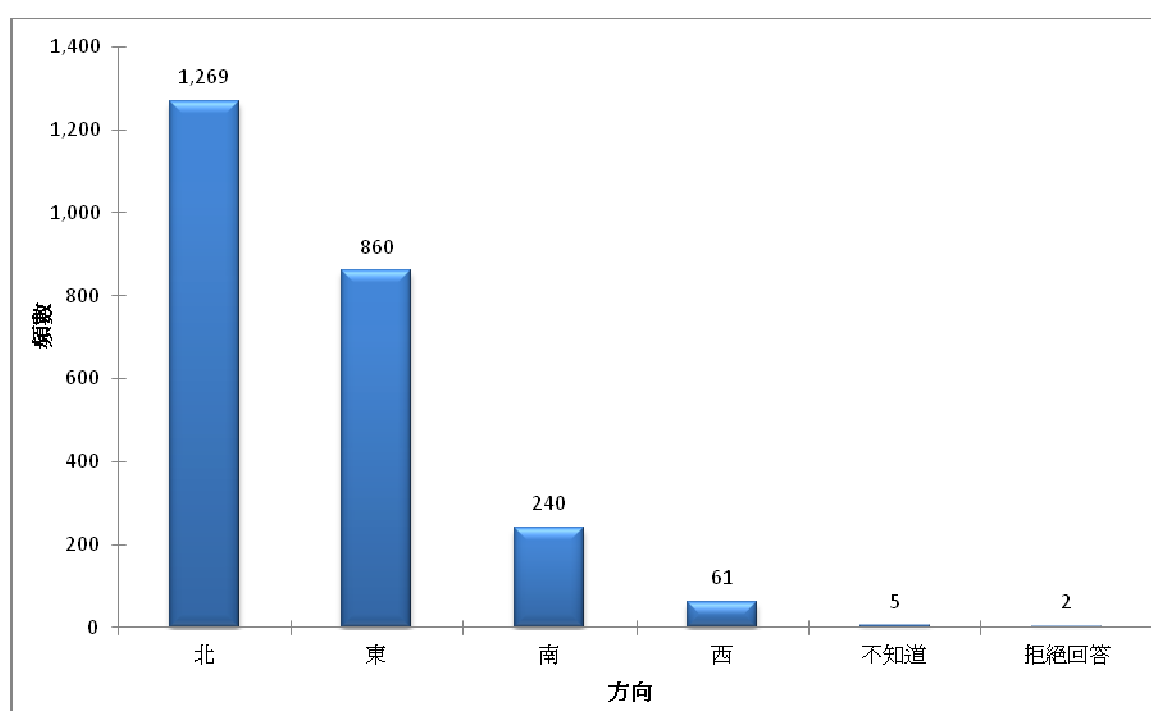


106. 若回應者對某題目沒有提出任何意見，會被視為「無意見」。

**Q5：往來「西九」-「西九」的對外聯繫四通八達，並會設有各類交通工具方便市民前往。**

a) 請選出你最有可能從哪處前往「西九」。

|                     | 頻數    | 百分率   |
|---------------------|-------|-------|
| 東                   | 860   | 37.97 |
| 南                   | 240   | 10.60 |
| 西                   | 61    | 2.69  |
| 北                   | 1,269 | 56.03 |
| 不知道 <sup>107</sup>  | 5     | 0.22  |
| 拒絕回答 <sup>108</sup> | 2     | 0.09  |

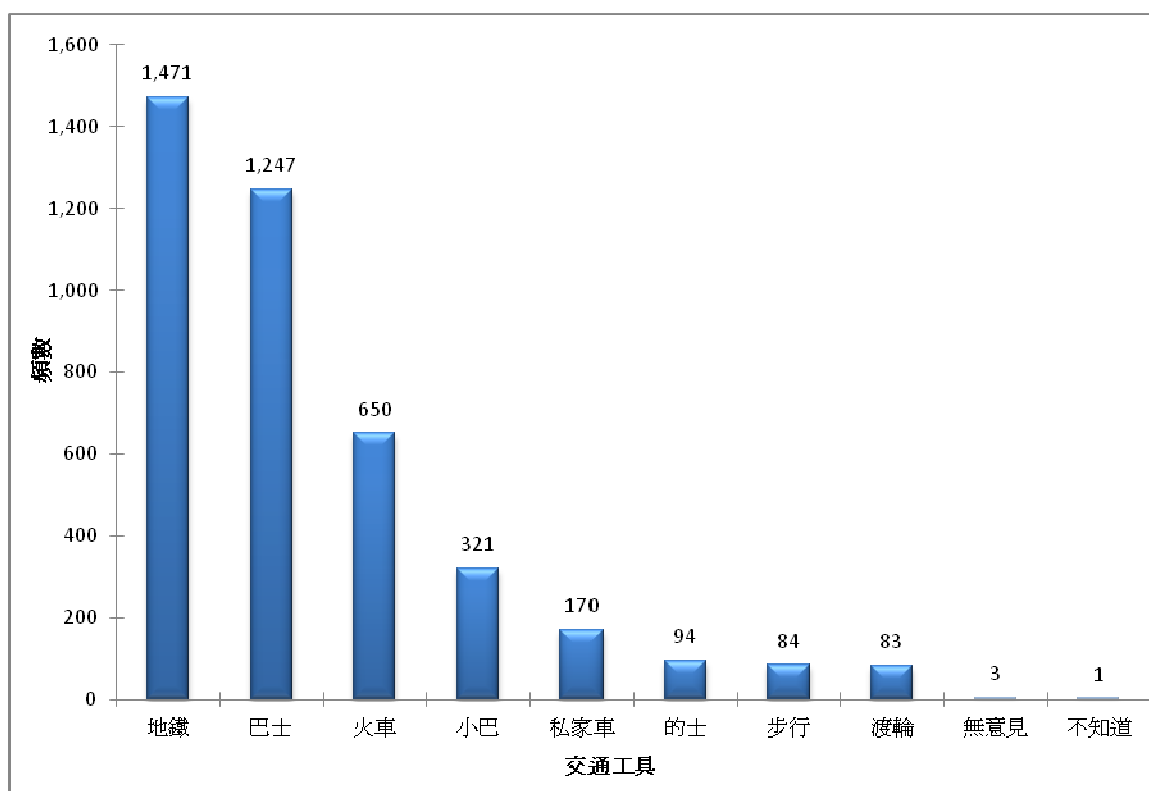


107. 若回應者不太了解某題目，會被視為「不知道」。

108. 若回應者在某題目拒絕作答，會被視為「拒絕回答」。

## b) 你會使用哪種現有的交通工具前往「西九」？

|                    | 頻數    | 百分率   |
|--------------------|-------|-------|
| 地鐵                 | 1,471 | 64.94 |
| 火車                 | 650   | 28.70 |
| 巴士                 | 1,247 | 55.06 |
| 小巴                 | 321   | 14.17 |
| 的士                 | 94    | 4.15  |
| 私家車                | 170   | 7.51  |
| 渡輪                 | 83    | 3.66  |
| 步行                 | 84    | 3.71  |
| 無意見 <sup>109</sup> | 3     | 0.13  |
| 不知道 <sup>110</sup> | 1     | 0.04  |



109. 若回應者對某題目沒有提出任何意見，會被視為「無意見」。

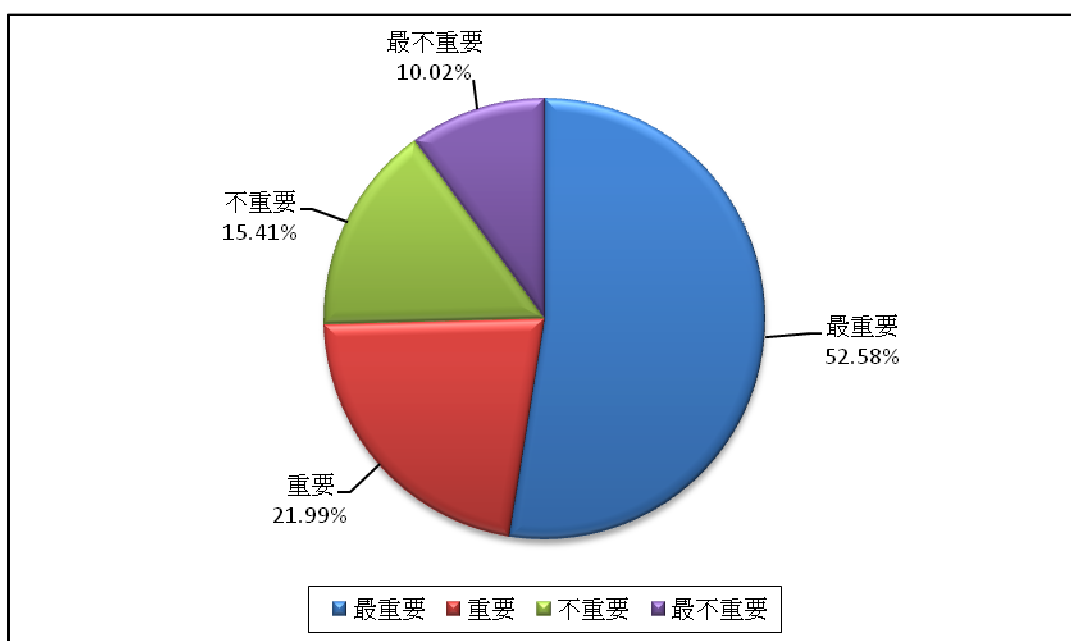
110. 若回應者不太了解某題目，會被視為「不知道」。



**Q6：暢遊「西九」 - 「西九」面積達 40 公頃，全長約 1.4 公里，平均闊度約 0.3 公里，我們將於區內提供無障通道給殘疾人士。請將下列四項因素排序，以協助規劃「西九」區內的交通模式。**

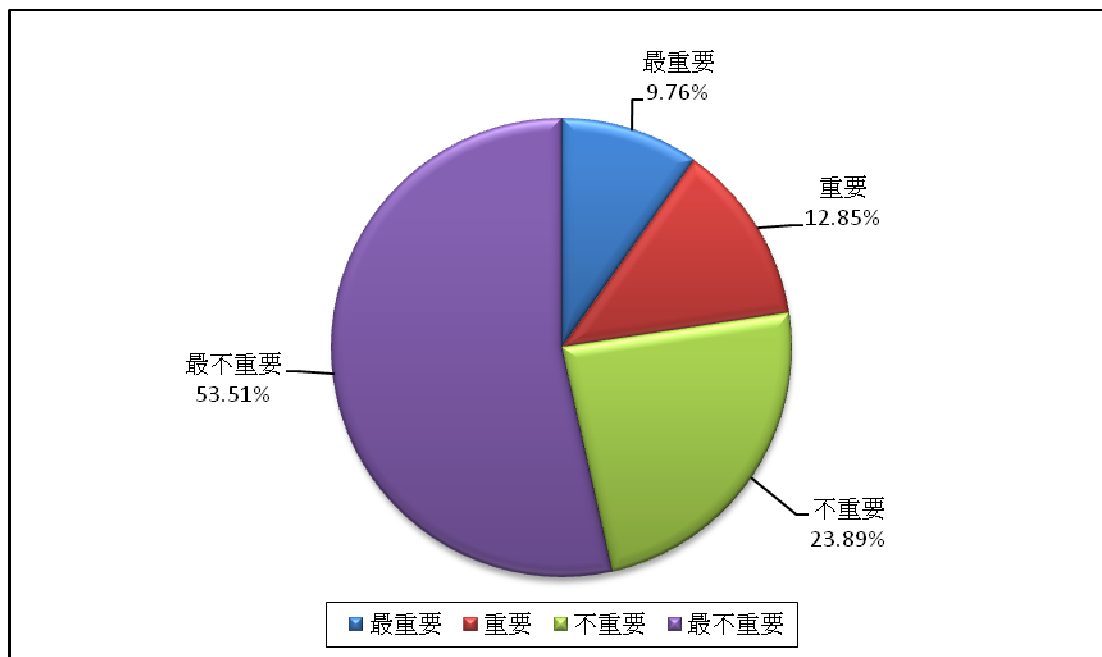
a) 方便 (交通工具的班次及可靠性)

|      | 頻數    | 百分率    |
|------|-------|--------|
| 最重要  | 1,191 | 52.58  |
| 重要   | 498   | 21.99  |
| 不重要  | 349   | 15.41  |
| 最不重要 | 227   | 10.02  |
| 總數   | 2,265 | 100.00 |



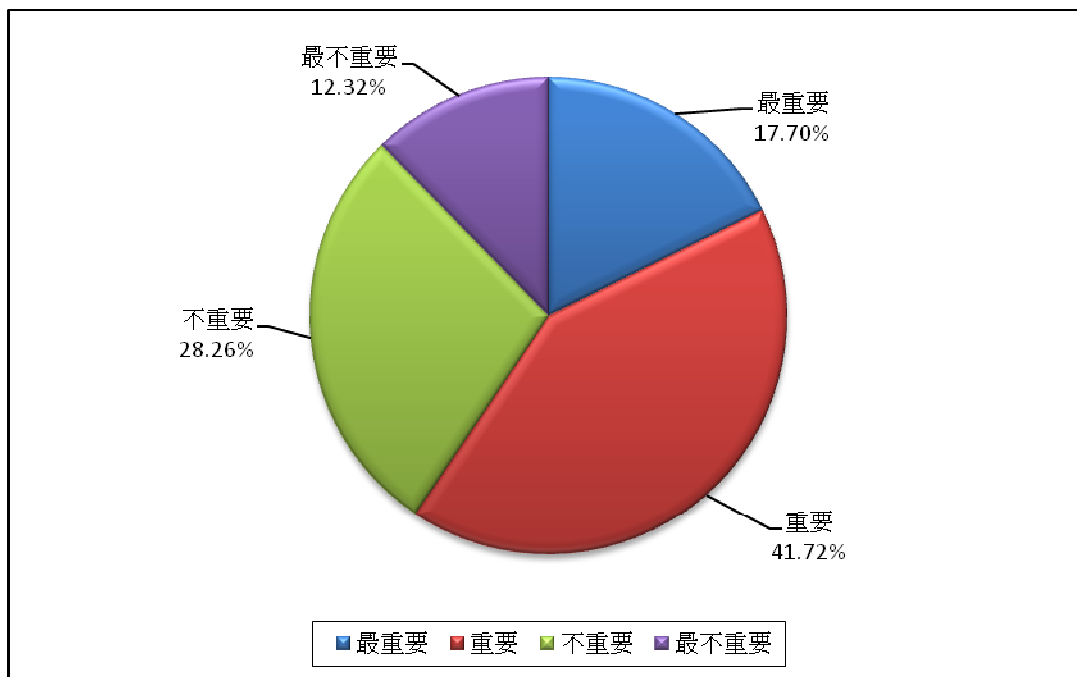
b) 視覺效果(對四周圍環境、外觀及視野的影響)

|      | 頻數    | 百分率    |
|------|-------|--------|
| 最重要  | 221   | 9.76   |
| 重要   | 291   | 12.85  |
| 不重要  | 541   | 23.89  |
| 最不重要 | 1,212 | 53.51  |
| 總數   | 2,265 | 100.00 |



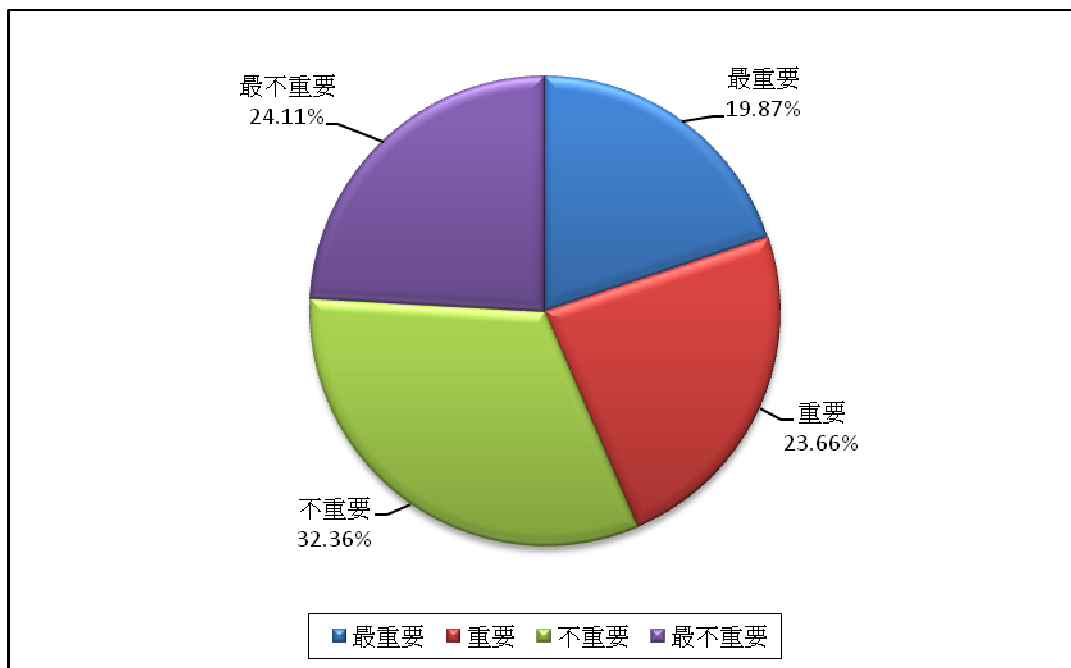
c) 舒適 (所提供的服務是否舒適)

|      | 頻數    | 百分率    |
|------|-------|--------|
| 最重要  | 401   | 17.70  |
| 重要   | 945   | 41.72  |
| 不重要  | 640   | 28.26  |
| 最不重要 | 279   | 12.32  |
| 總數   | 2,265 | 100.00 |



d) 環保(低廢氣排放及低碳排放的交通工具)

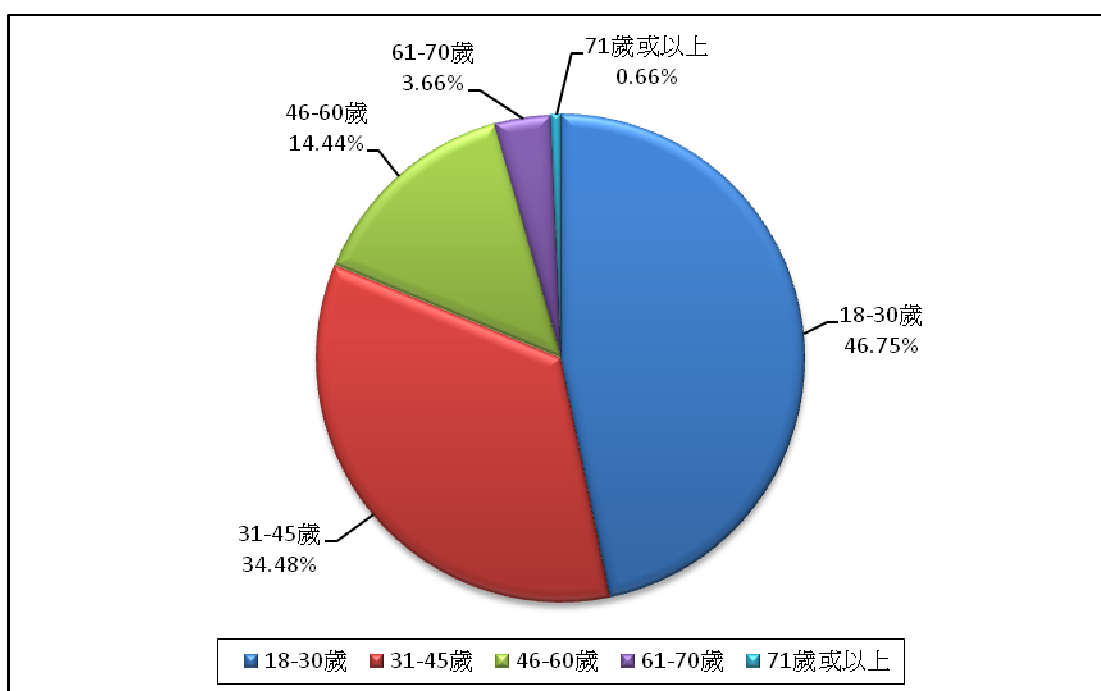
|      | 頻數    | 百分率    |
|------|-------|--------|
| 最重要  | 450   | 19.87  |
| 重要   | 536   | 23.66  |
| 不重要  | 733   | 32.36  |
| 最不重要 | 546   | 24.11  |
| 總數   | 2,265 | 100.00 |



## 個人資料

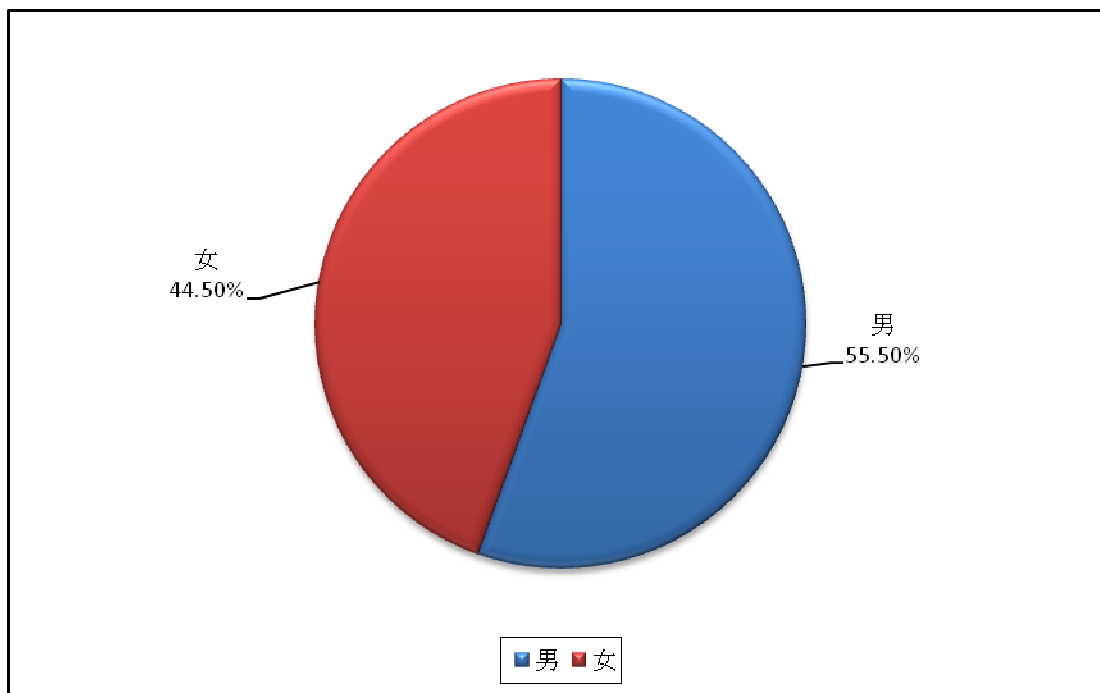
### a) 年齡

|         | 頻數    | 百分率    |
|---------|-------|--------|
| 18 歲以下  | 0     | 0.00   |
| 18-30   | 1,059 | 46.75  |
| 31-45   | 781   | 34.48  |
| 46-60   | 327   | 14.44  |
| 61-70   | 83    | 3.66   |
| 71 歲或以上 | 15    | 0.66   |
| 總數      | 2,265 | 100.00 |



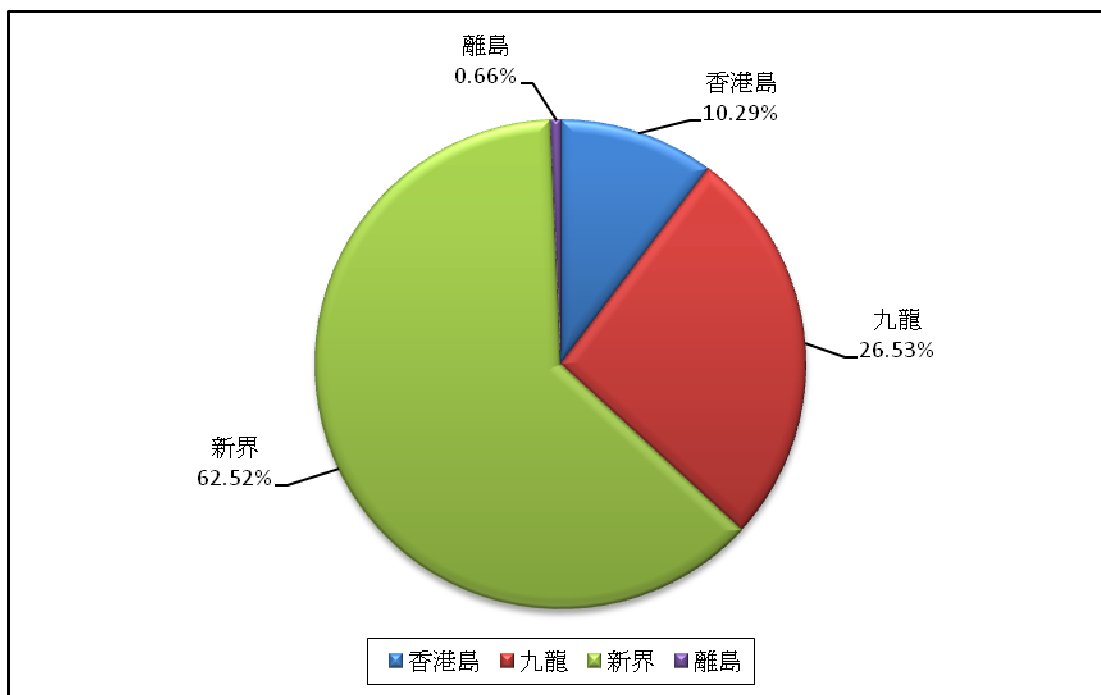
b) 性別

|    | 頻數    | 百分率    |
|----|-------|--------|
| 男  | 1,257 | 55.50  |
| 女  | 1,008 | 44.50  |
| 總數 | 2,265 | 100.00 |



c) 居住地區

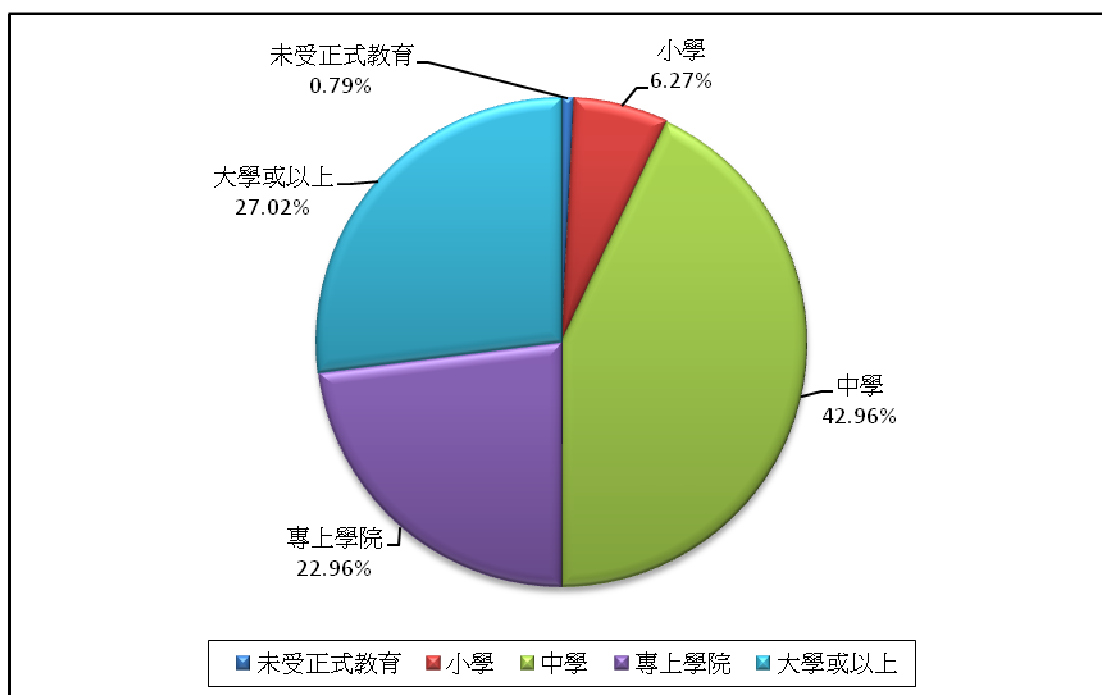
|     | 頻數    | 百分率    |
|-----|-------|--------|
| 香港島 | 233   | 10.29  |
| 九龍  | 601   | 26.53  |
| 新界  | 1,416 | 62.52  |
| 離島  | 15    | 0.66   |
| 內地  | 0     | 0.00   |
| 海外  | 0     | 0.00   |
| 總數  | 2,265 | 100.00 |



教

d) 教育程度

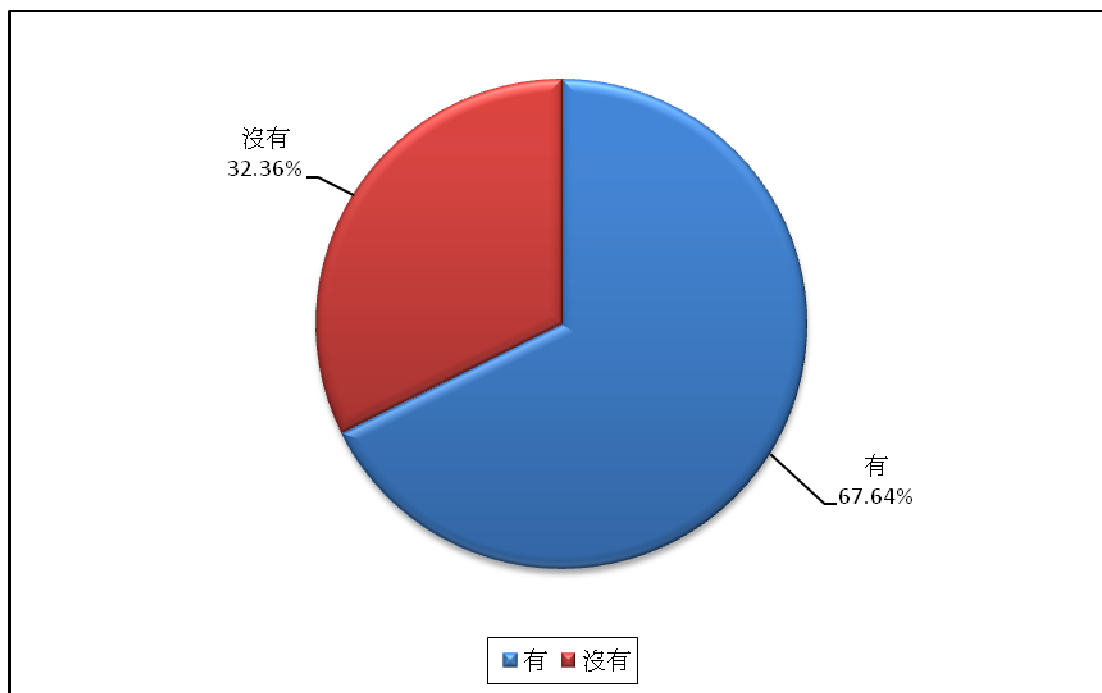
|        | 頻數    | 百分率    |
|--------|-------|--------|
| 未受正式教育 | 18    | 0.79   |
| 小學     | 142   | 6.27   |
| 中學     | 973   | 42.96  |
| 專上學院   | 520   | 22.96  |
| 大學或以上  | 612   | 27.02  |
| 總數     | 2,265 | 100.00 |





e) 在過去十二個月內，你曾否在香港、內地或海外使用任何藝術/文化設施（包括使用圖書館、到訪博物館、展覽及觀看文藝表演)?

|    | 頻數    | 百分率    |
|----|-------|--------|
| 有  | 1,532 | 67.64  |
| 沒有 | 733   | 32.36  |
| 總數 | 2,265 | 100.00 |



f) 承上題，如適用的話，請註明使用任何藝術/文化設施的次數

|        | 頻數    | 百分率   |
|--------|-------|-------|
| 1-3 次  | 613   | 40.01 |
| 4-6 次  | 464   | 30.29 |
| 7 次或以上 | 455   | 29.70 |
| 總數     | 1,532 | 100.0 |

