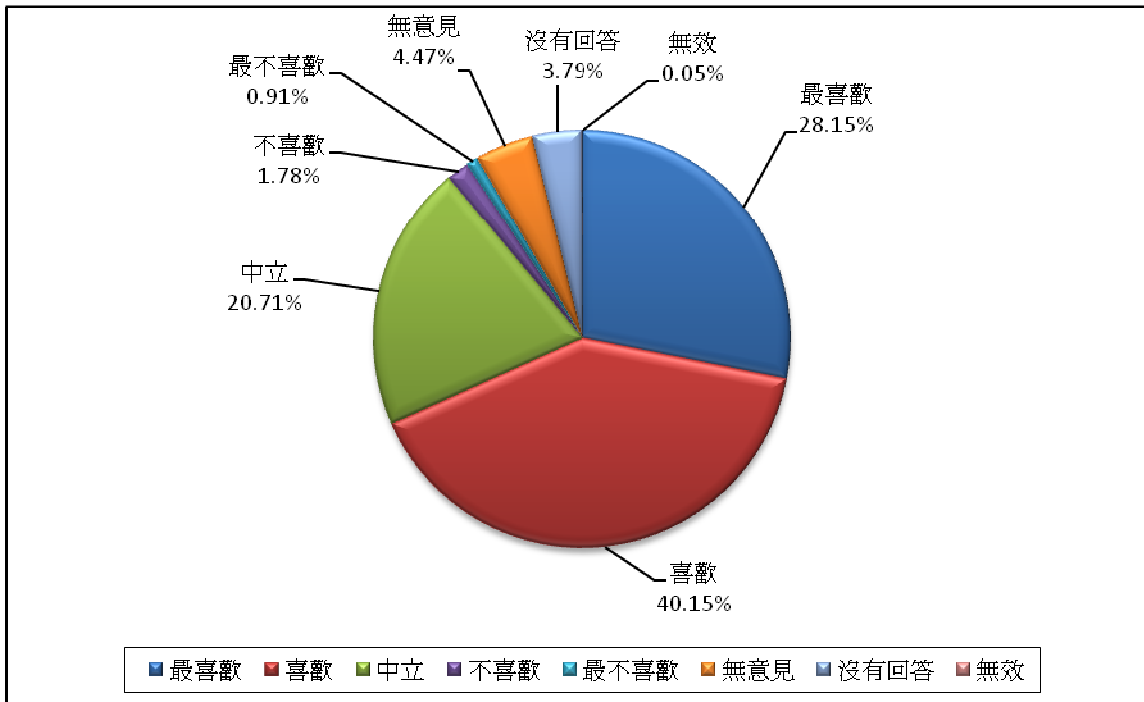


附錄 2：自行遞交問卷的結果³⁰

Q1：整體外觀 – 你認為「西九」的整體外觀應具備哪些特徵？

a) 應與海濱及山脊線融合

	頻數	百分率
最喜歡	617	28.15
喜歡	880	40.15
中立	454	20.71
不喜歡	39	1.78
最不喜歡	20	0.91
無意見 ³¹	98	4.47
沒有回答 ³²	83	3.79
無效 ³³	1	0.05
總數	2,192	100.00



30. 因為 Q4 及 Q7 涉及質性的分析，所以此附錄不會有 Q4 和 Q7 的量化分析結果。

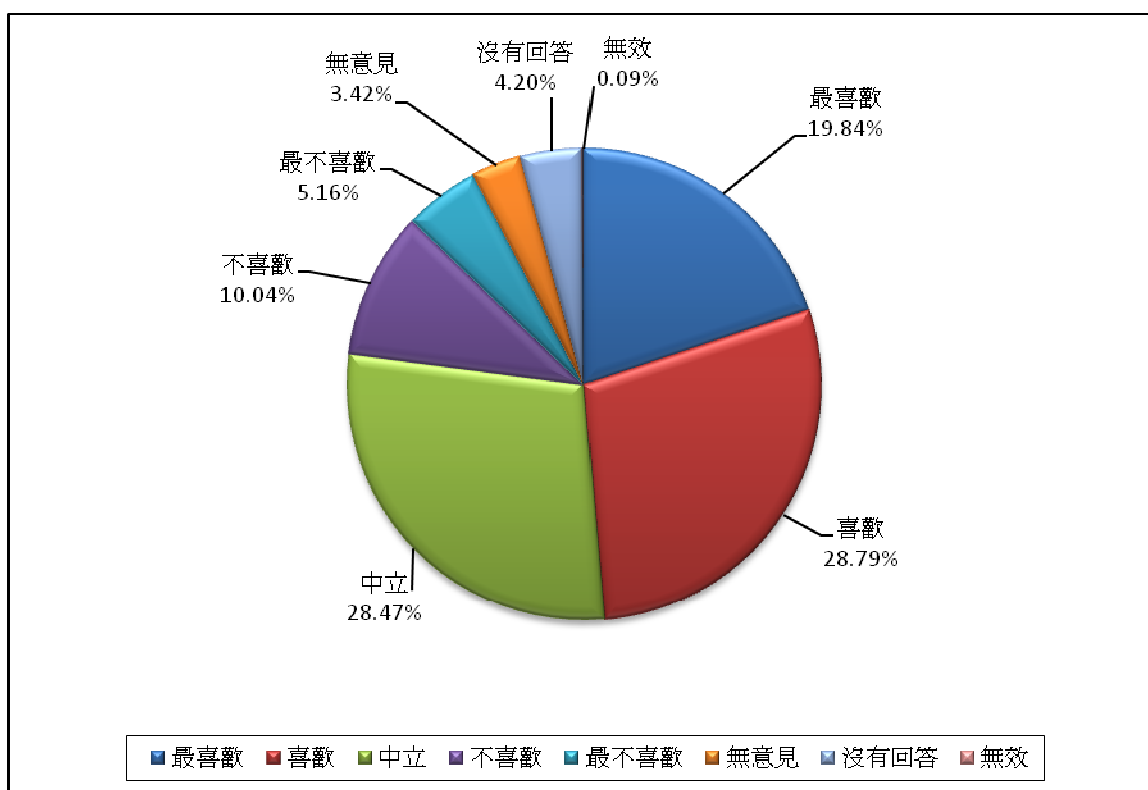
31. 若回應者對某題目沒有提出任何意見，會被視為「無意見」。

32. 若回應者沒有作答某題目，會被視為「沒有回答」。

33. 若回應者在只容許一個答案的題目選擇多過一個答案，會被視為「無效」。

b) 與周遭環境不同，別樹一格

	頻數	百分率
最喜歡	435	19.84
喜歡	631	28.79
中立	624	28.47
不喜歡	220	10.04
最不喜歡	113	5.16
無意見 ³⁴	75	3.42
沒有回答 ³⁵	92	4.20
無效 ³⁶	2	0.09
總數	2,192	100.00



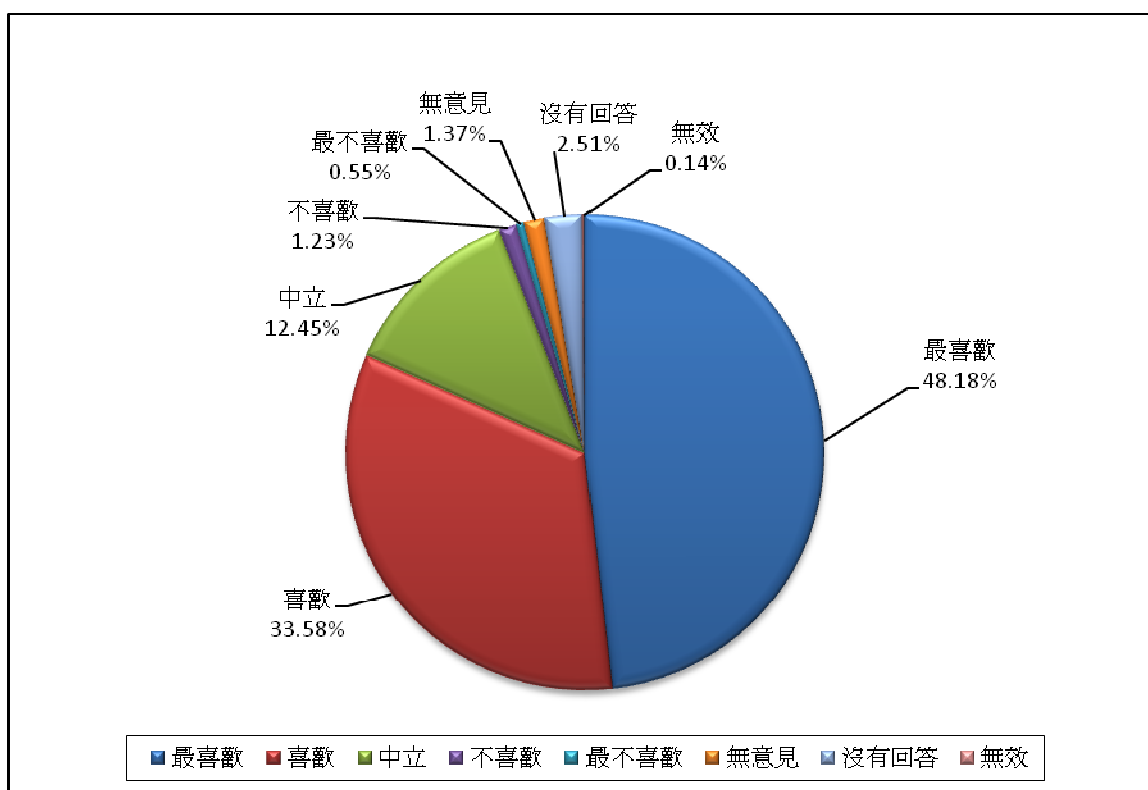
34. 若回應者對某題目沒有提出任何意見，會被視為「無意見」。

35. 若回應者沒有作答某題目，會被視為「沒有回答」。

36. 若回應者在只容許一個答案的題目選擇多過一個答案，會被視為「無效」。

c) 以綠化為主題布局

	頻數	百分率
最喜歡	1,056	48.18
喜歡	736	33.58
中立	273	12.45
不喜歡	27	1.23
最不喜歡	12	0.55
無意見 ³⁷	30	1.37
沒有回答 ³⁸	55	2.51
無效 ³⁹	3	0.14
總數	2,192	100.00



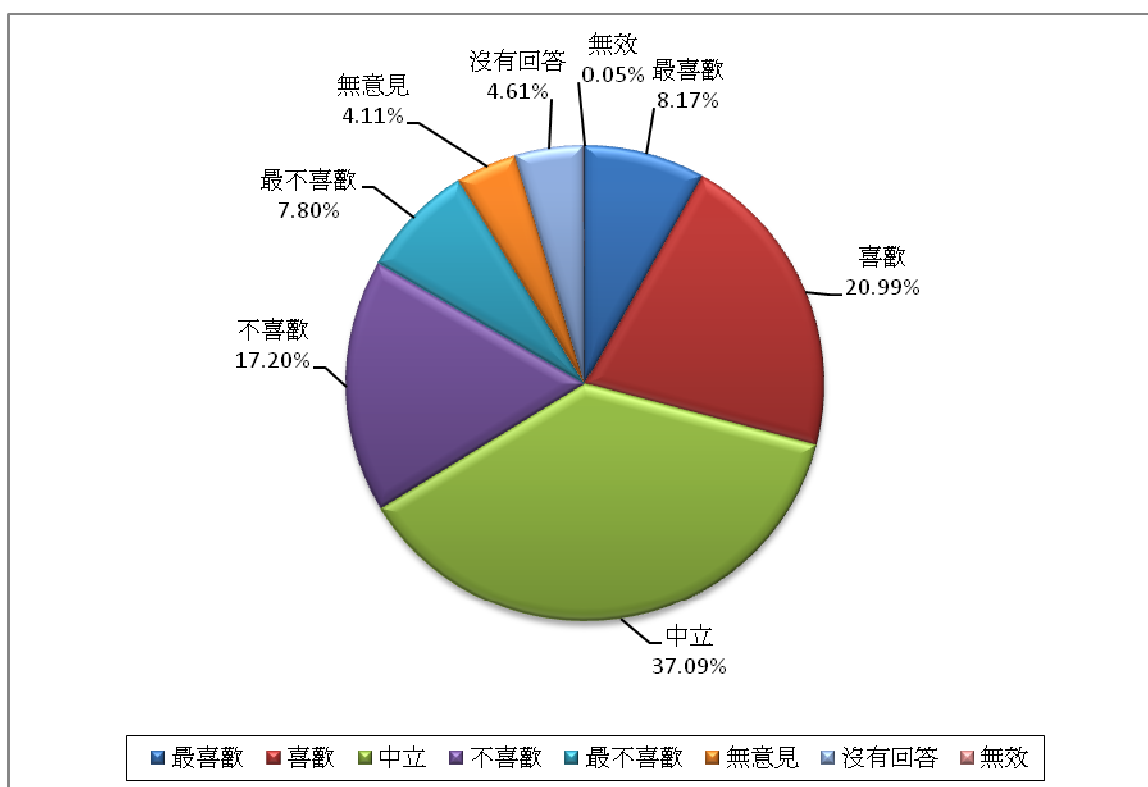
37. 若回應者對某題目沒有提出任何意見，會被視為「無意見」。

38. 若回應者沒有作答某題目，會被視為「沒有回答」。

39. 若回應者在只容許一個答案的題目選擇多過一個答案，會被視為「無效」。

d) 以市區特色作為布局

	頻數	百分率
最喜歡	179	8.17
喜歡	460	20.99
中立	813	37.09
不喜歡	377	17.20
最不喜歡	171	7.80
無意見 ⁴⁰	90	4.11
沒有回答 ⁴¹	101	4.61
無效 ⁴²	1	0.05
總數	2,192	100.00



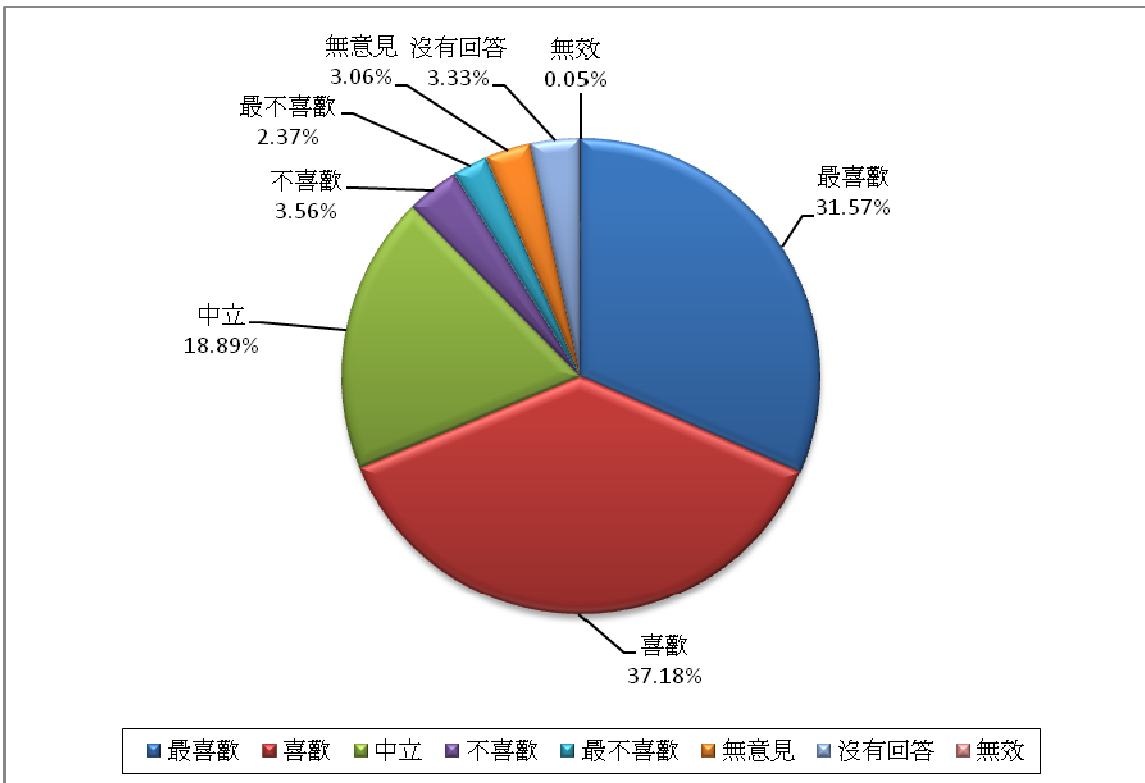
40. 若回應者對某題目沒有提出任何意見，會被視為「無意見」。

41. 若回應者沒有作答某題目，會被視為「沒有回答」。

42. 若回應者在只容許一個答案的題目選擇多過一個答案，會被視為「無效」。

e) 展現香港獨特的本土及傳統特色

	頻數	百分率
最喜歡	692	31.57
喜歡	815	37.18
中立	414	18.89
不喜歡	78	3.56
最不喜歡	52	2.37
無意見 ⁴³	67	3.06
沒有回答 ⁴⁴	73	3.33
無效 ⁴⁵	1	0.05
總數	2,192	100.00



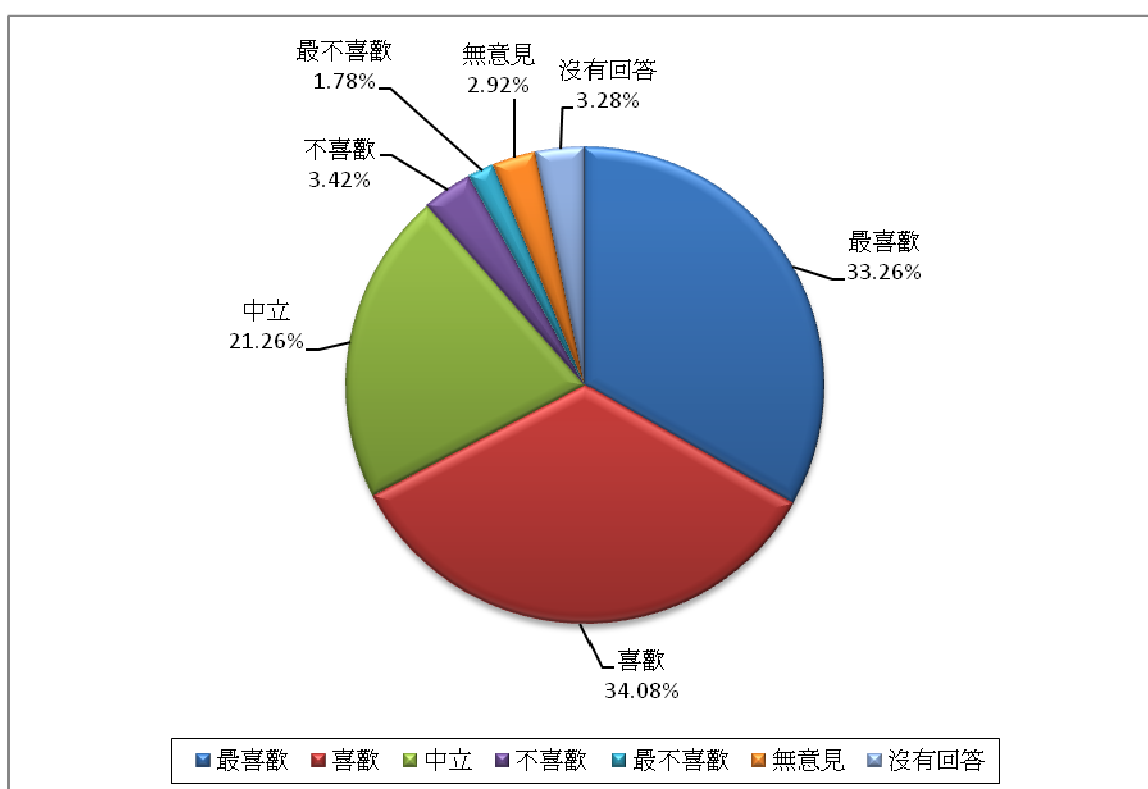
43. 若回應者對某題目沒有提出任何意見，會被視為「無意見」。

44. 若回應者沒有作答某題目，會被視為「沒有回答」。

45. 若回應者在只容許一個答案的題目選擇多過一個答案，會被視為「無效」。

f) 創新地混合本地及國際的元素

	頻數	百分率
最喜歡	729	33.26
喜歡	747	34.08
中立	466	21.26
不喜歡	75	3.42
最不喜歡	39	1.78
無意見 ⁴⁶	64	2.92
沒有回答 ⁴⁷	72	3.28
總數	2,192	100.00



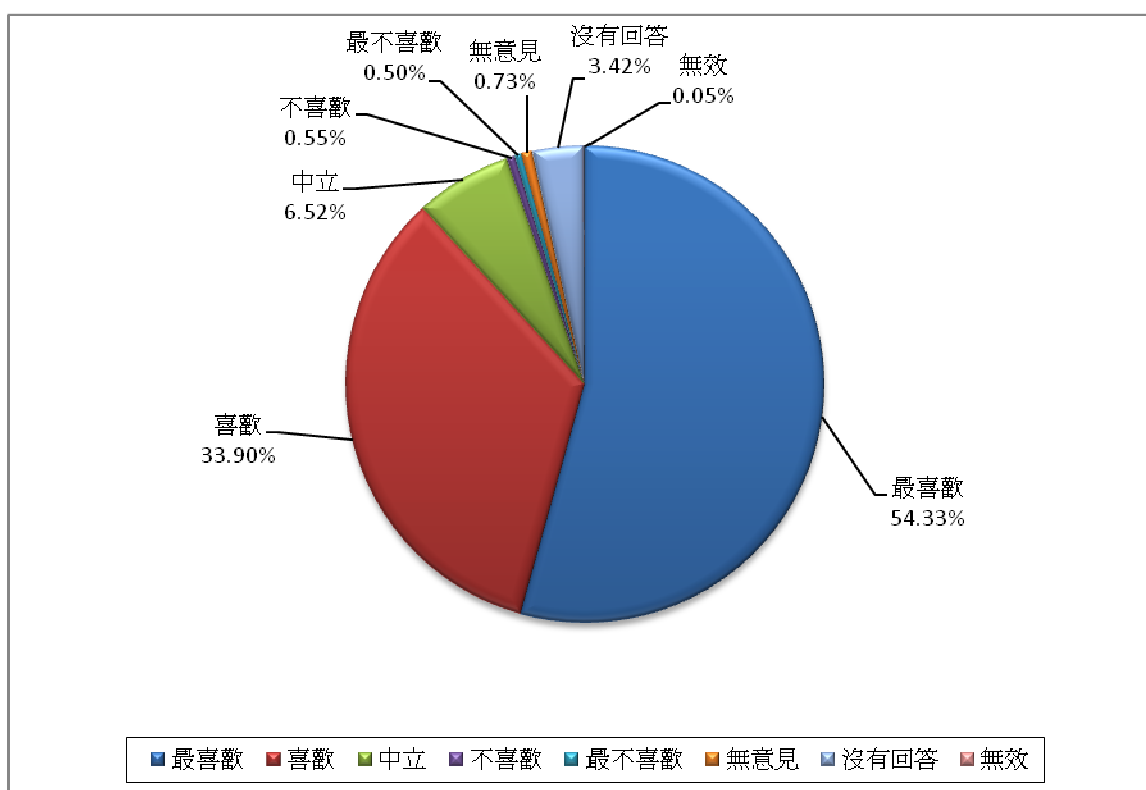
46. 若回應者對某題目沒有提出任何意見，會被視為「無意見」。

47. 若回應者沒有作答某題目，會被視為「沒有回答」。

Q2：環境氣氛 – 你希望於「西九」感受到怎樣的環境氣氛？

a) 悠閒

	頻數	百分率
最喜歡	1,191	54.33
喜歡	743	33.90
中立	143	6.52
不喜歡	12	0.55
最不喜歡	11	0.50
無意見 ⁴⁸	16	0.73
沒有回答 ⁴⁹	75	3.42
無效 ⁵⁰	1	0.05
總數	2,192	100.00



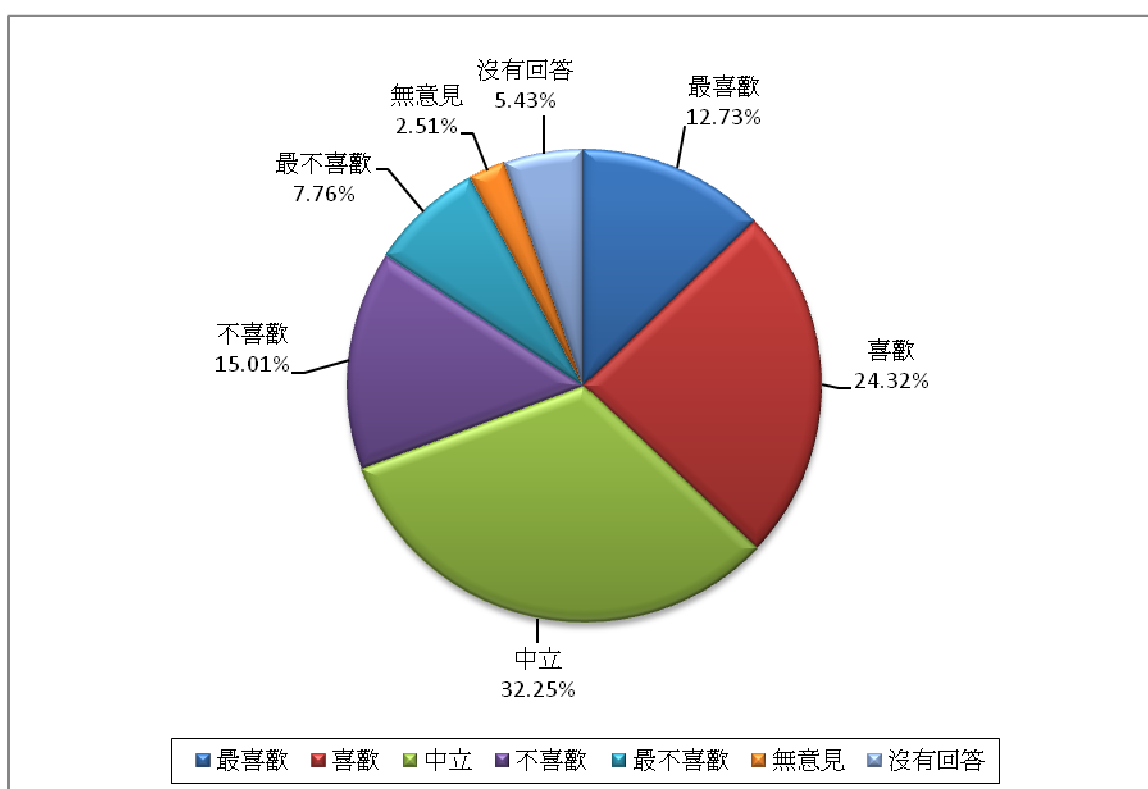
48. 若回應者對某題目沒有提出任何意見，會被視為「無意見」。

49. 若回應者沒有作答某題目，會被視為「沒有回答」。

50. 若回應者在只容許一個答案的題目選擇多過一個答案，會被視為「無效」。

b) 刺激

	頻數	百分率
最喜歡	279	12.73
喜歡	533	24.32
中立	707	32.25
不喜歡	329	15.01
最不喜歡	170	7.76
無意見 ⁵¹	55	2.51
沒有回答 ⁵²	119	5.43
總數	2,192	100.00

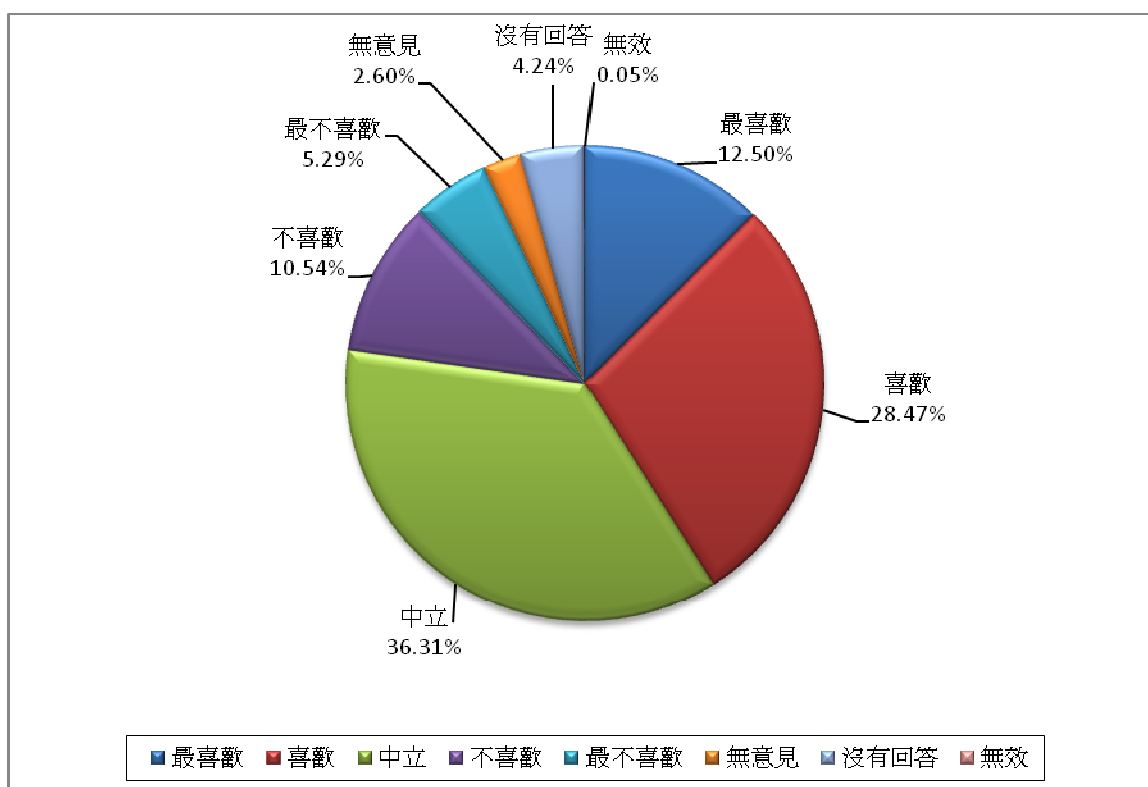


51. 若回應者對某題目沒有提出任何意見，會被視為「無意見」。

52. 若回應者沒有作答某題目，會被視為「沒有回答」。

c) 傳統

	頻數	百分率
最喜歡	274	12.50
喜歡	624	28.47
中立	796	36.31
不喜歡	231	10.54
最不喜歡	116	5.29
無意見 ⁵³	57	2.60
沒有回答 ⁵⁴	93	4.24
無效 ⁵⁵	1	0.05
總數	2,192	100.00



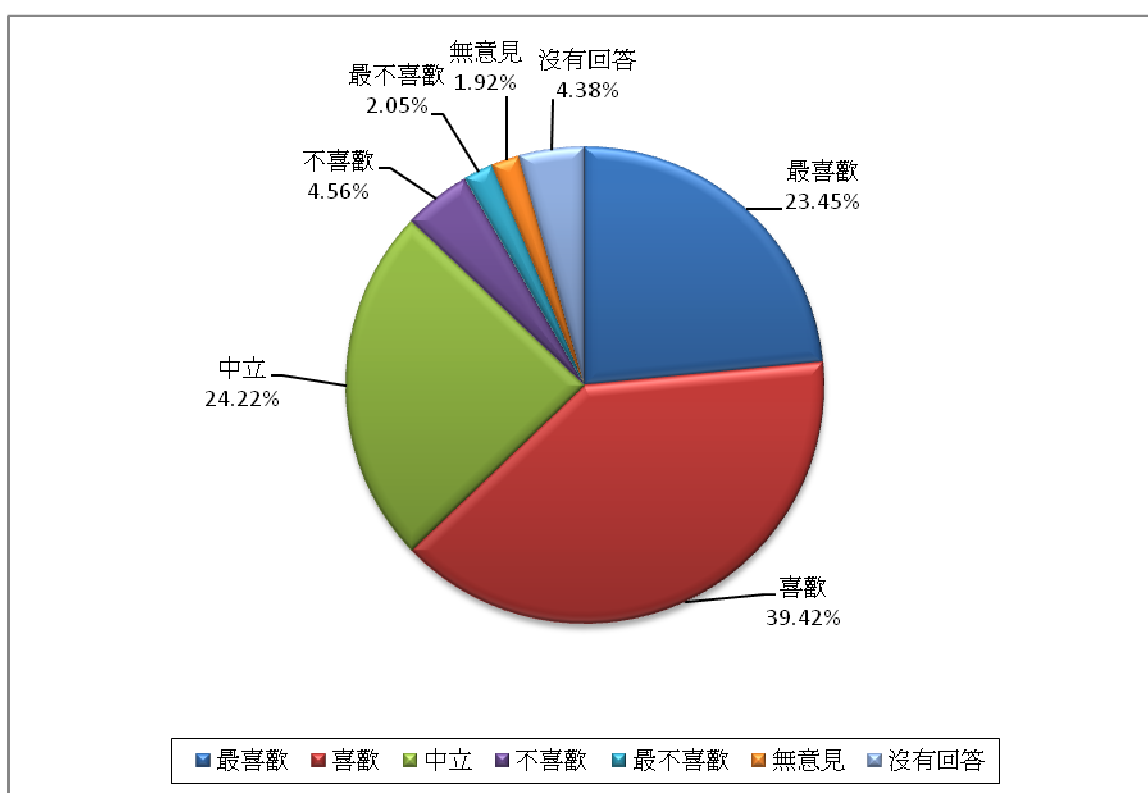
53. 若回應者對某題目沒有提出任何意見，會被視為「無意見」。

54. 若回應者沒有作答某題目，會被視為「沒有回答」。

55. 若回應者在只容許一個答案的題目選擇多過一個答案，會被視為「無效」。

d) 時尚

	頻數	百分率
最喜歡	514	23.45
喜歡	864	39.42
中立	531	24.22
不喜歡	100	4.56
最不喜歡	45	2.05
無意見 ⁵⁶	42	1.92
沒有回答 ⁵⁷	96	4.38
總數	2,192	100.00

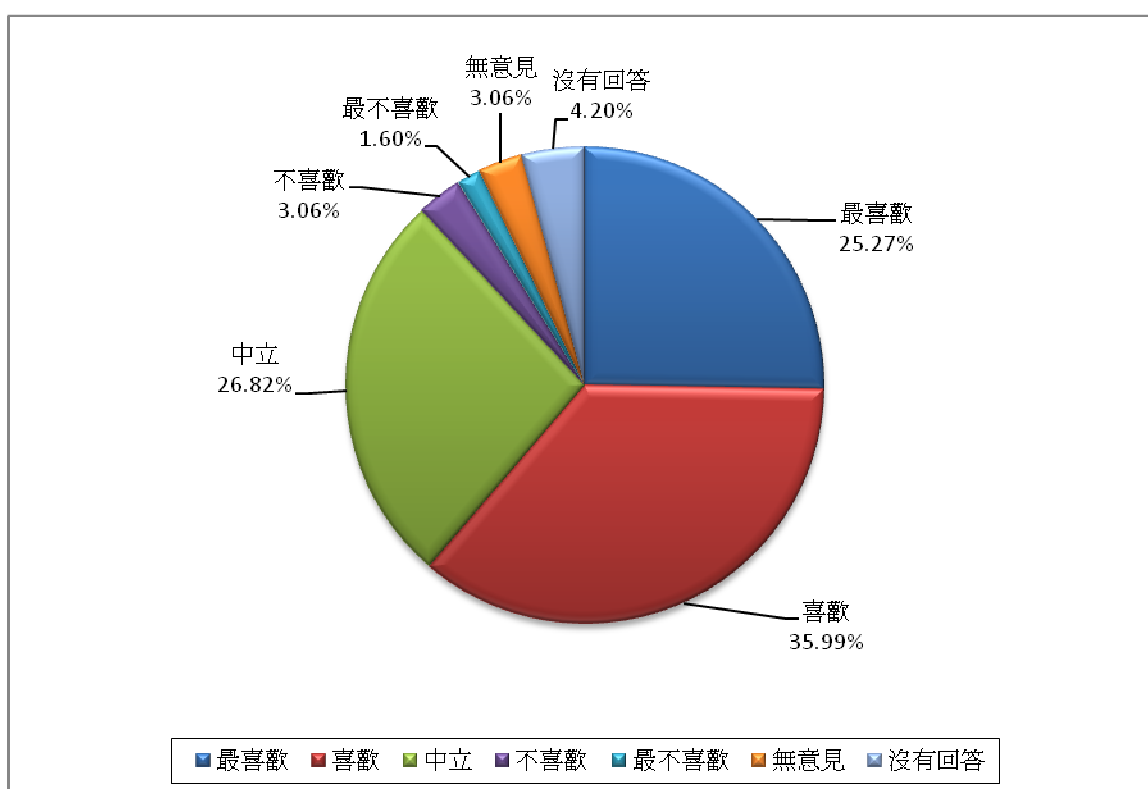


56. 若回應者對某題目沒有提出任何意見，會被視為「無意見」。

57. 若回應者沒有作答某題目，會被視為「沒有回答」。

e) 賓至如歸

	頻數	百分率
最喜歡	554	25.27
喜歡	789	35.99
中立	588	26.82
不喜歡	67	3.06
最不喜歡	35	1.60
無意見 ⁵⁸	67	3.06
沒有回答 ⁵⁹	92	4.20
總數	2,192	100.00

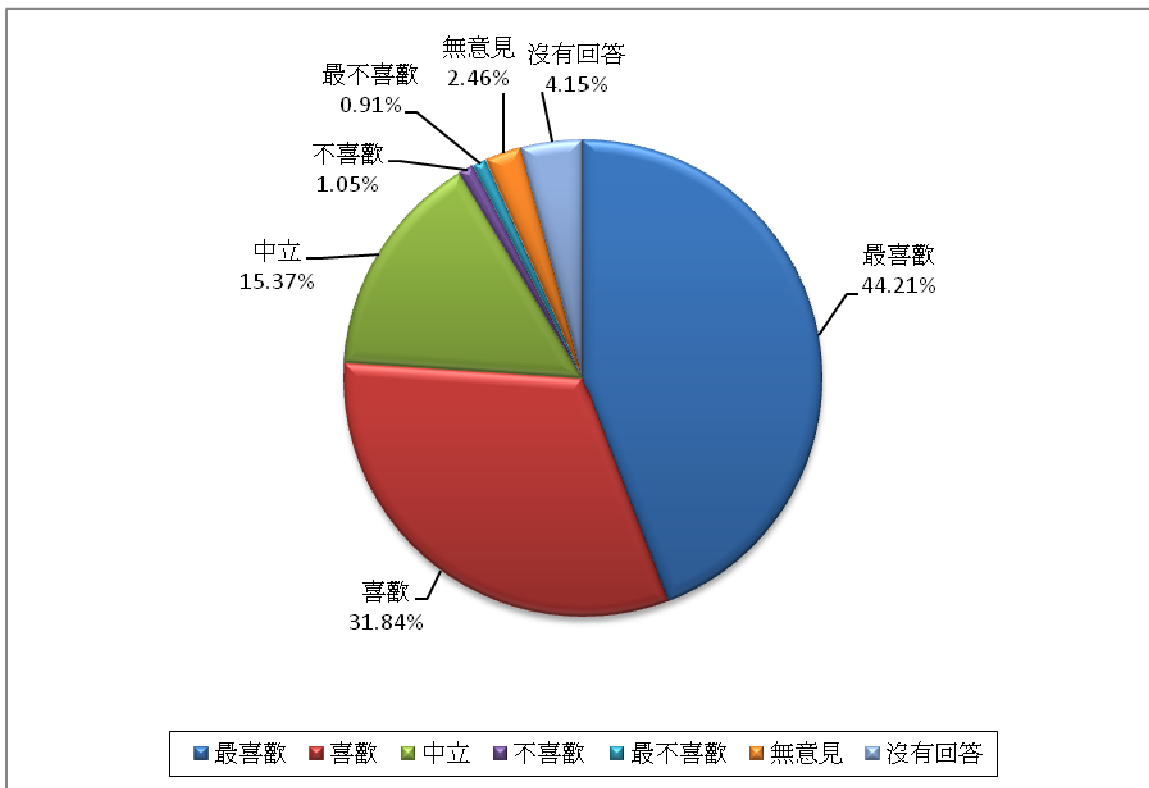


58. 若回應者對某題目沒有提出任何意見，會被視為「無意見」。

59. 若回應者沒有作答某題目，會被視為「沒有回答」。

f) 啓發思維

	頻數	百分率
最喜歡	969	44.21
喜歡	698	31.84
中立	337	15.37
不喜歡	23	1.05
最不喜歡	20	0.91
無意見 ⁶⁰	54	2.46
沒有回答 ⁶¹	91	4.15
總數	2,192	100.00



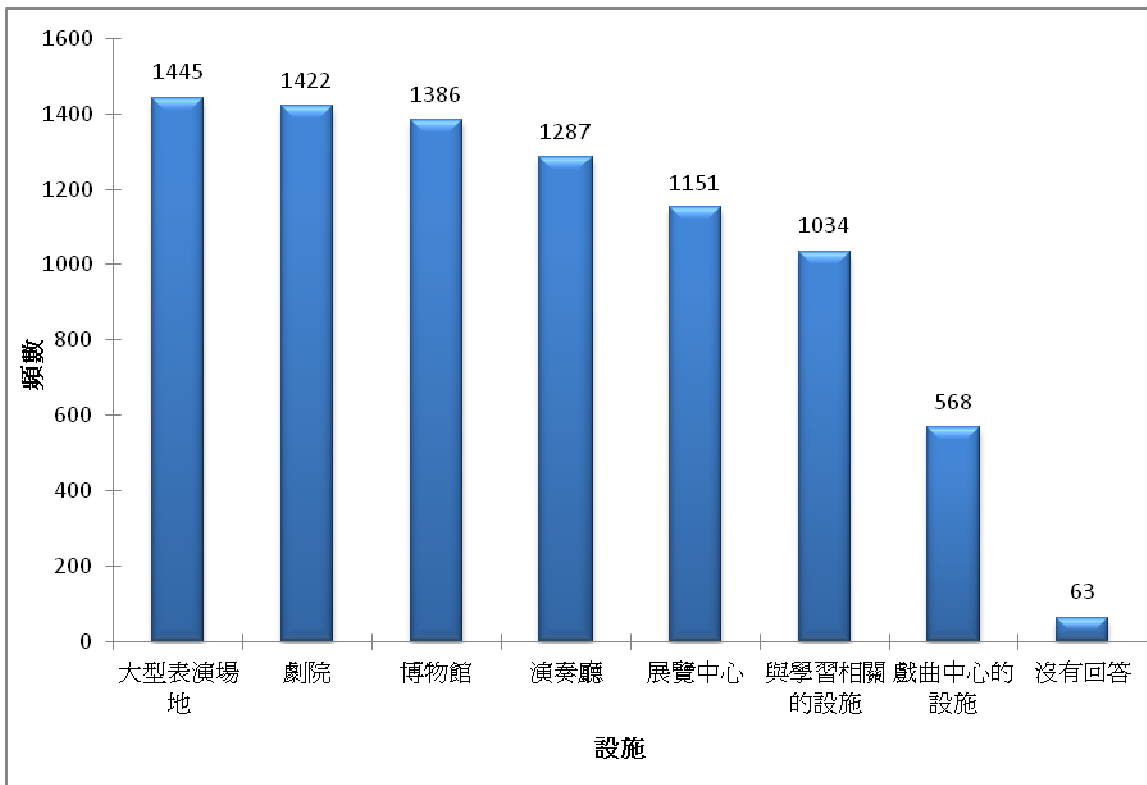
60. 若回應者對某題目沒有提出任何意見，會被視為「無意見」。

61. 若回應者沒有作答某題目，會被視為「沒有回答」。

Q3：設施及活動 – 除了藝術及文化設施外，「西九」將加入住宅、商業和酒店作混合發展。為使各項文化藝術設施的位置布局更切合使用者的要求，請選出你最可能到訪/使用的設施。

a) 藝術及文化設施

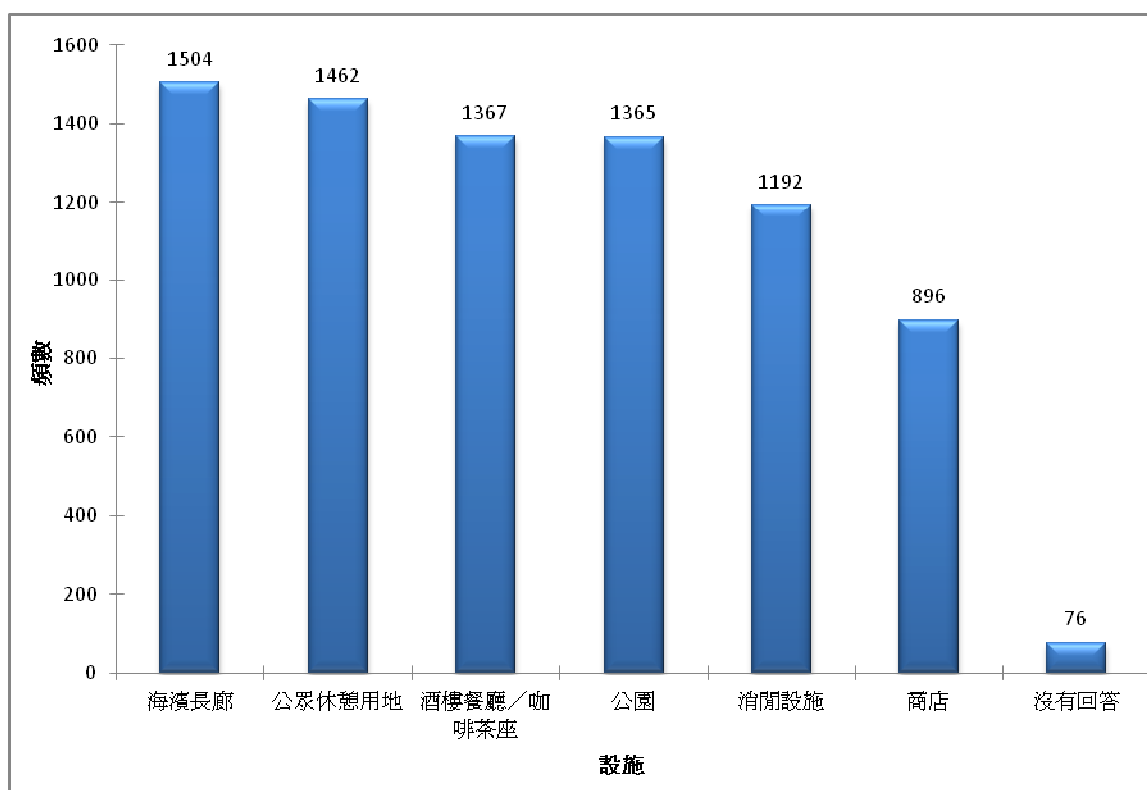
	頻數	百分率
博物館	1386	63.23
劇院	1422	64.87
演奏廳	1287	58.71
戲曲中心的設施	568	25.91
大型表演場地	1445	65.92
展覽中心	1151	52.51
與學習相關的設施	1034	47.17
沒有回答 ⁶²	63	2.87



62. 若回應者沒有作答某題目，會被視為「沒有回答」。

b) 公共和零售/飲食/消閒設施

	頻數	百分率
公眾休憩用地	1462	66.70
公園	1365	62.27
海濱長廊	1504	68.61
商店	896	40.88
酒樓餐廳/咖啡茶座	1367	62.36
消閒設施	1192	54.38
沒有回答 ⁶³	76	3.47

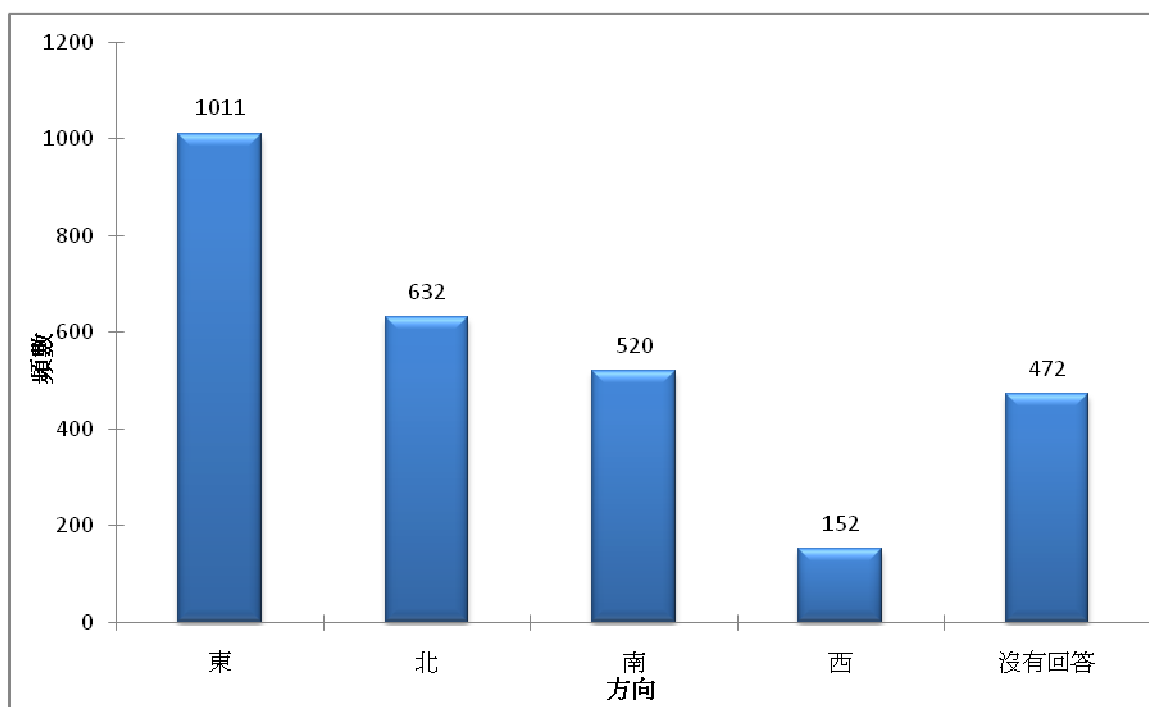


63. 若回應者沒有作答某題目，會被視為「沒有回答」。

Q5： 往來「西九」－「西九」的對外聯繫四通八達，並會設有各類交通工具方便市民前往。

(a) 請選出你最有可能從哪處前往「西九」。

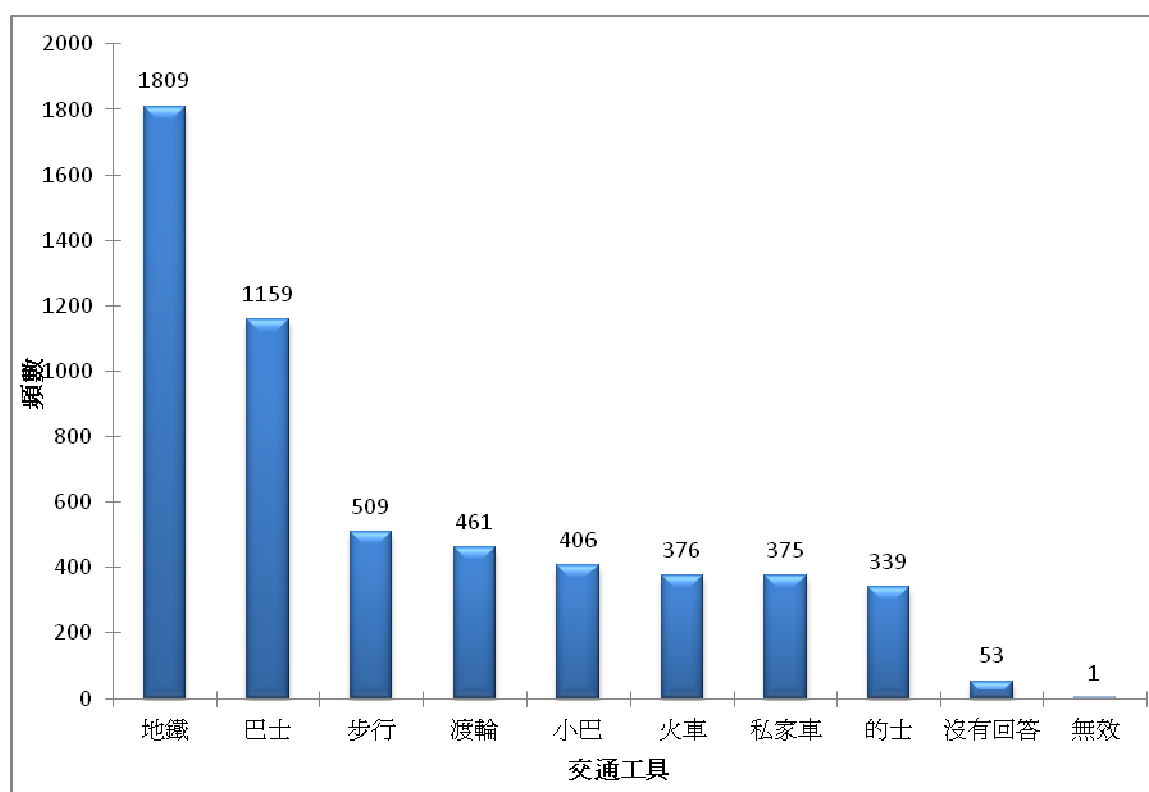
	頻數	百分率
東	1011	46.12
南	520	23.72
西	152	6.93
北	632	28.83
沒有回答 ⁶⁴	472	21.53



64. 若回應者沒有作答某題目，會被視為「沒有回答」。

b) 你會使用哪種現有的交通工具前往「西九」？

	頻數	百分率
地鐵	1809	82.53
火車	376	17.15
巴士	1159	52.87
小巴	406	18.52
的士	339	15.47
私家車	375	17.11
渡輪	461	21.03
步行	509	23.22
沒有回答 ⁶⁵	53	2.42
無效 ⁶⁶	1	0.05



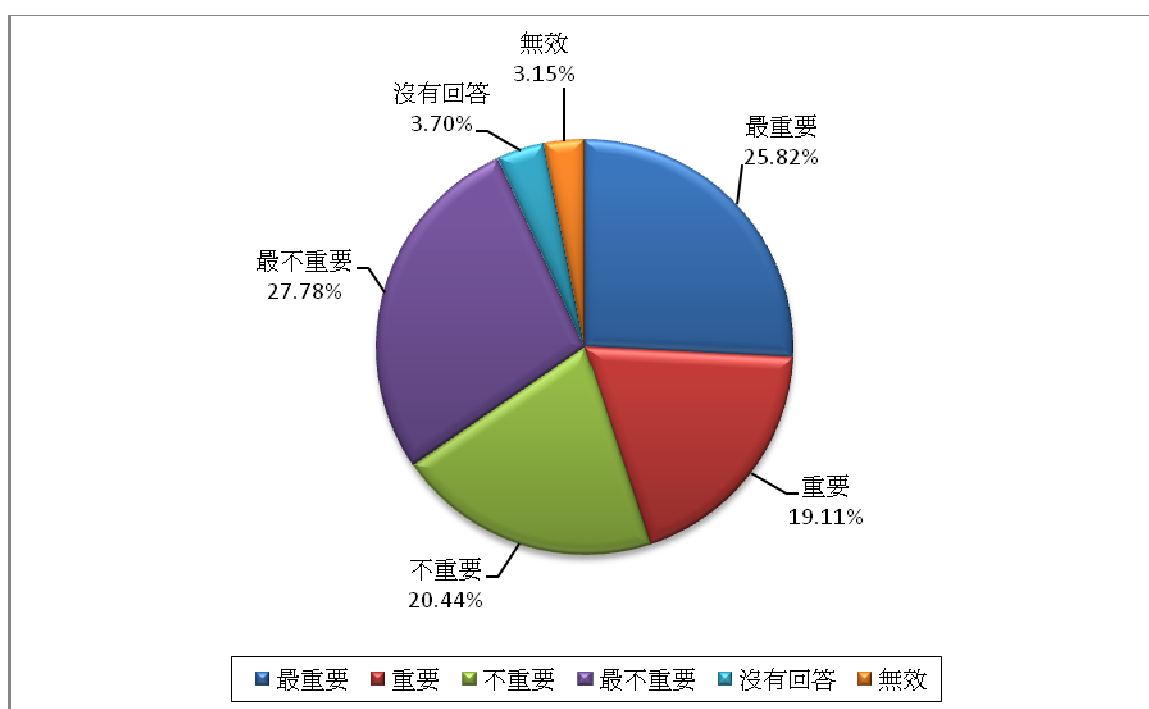
65. 若回應者沒有作答某題目，會被視為「沒有回答」。

66. 若回應者沒有根據題目要求，錯誤地作答某題目，會被視為「無效」。例如：題目要求回應者選擇喜好，但回應者根據各選項排列次序。

Q6：暢遊「西九」－「西九」面積達 40 公頃，全長約 1.4 公里，平均闊度約 0.3 公里，我們將於區內提供無障通道給殘疾人士。請將下列四項因素排序，以協助規劃「西九」區內的交通模式。

a) 方便 (交通工具的班次及可靠性)

	頻數	百分率
最重要	566	25.82
重要	419	19.11
不重要	448	20.44
最不重要	609	27.78
沒有回答 ⁶⁷	81	3.70
無效 ⁶⁸	69	3.15
總數	2,192	100.00

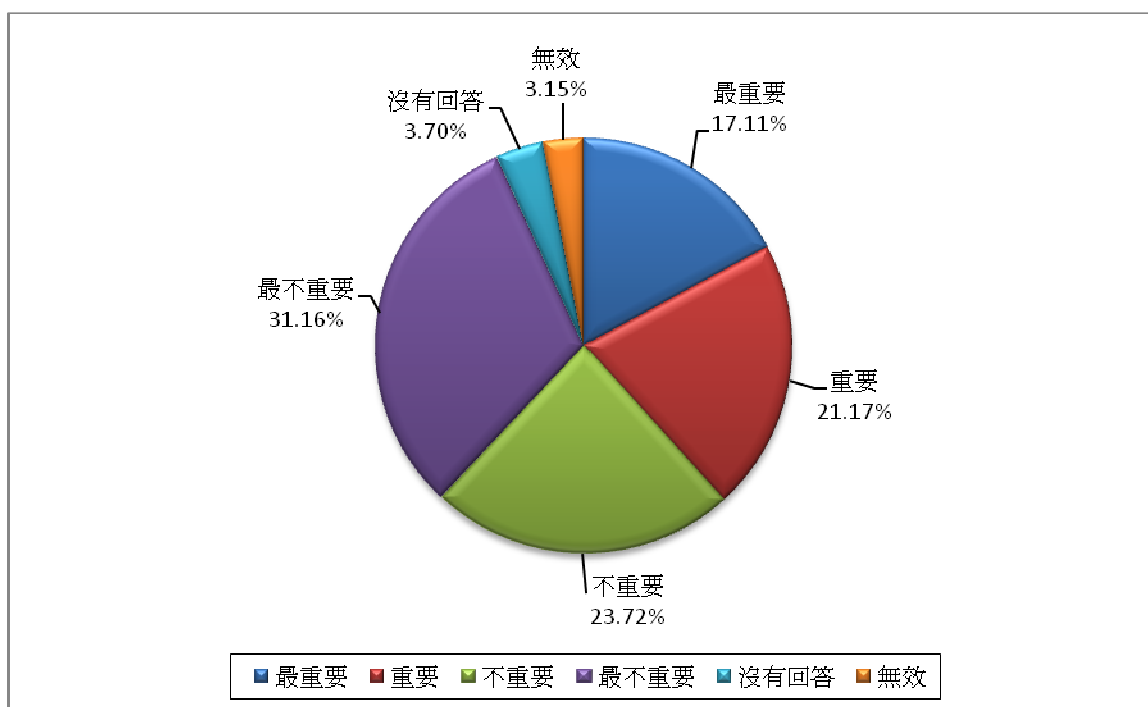


67. 若回應者沒有作答某題目，會被視為「沒有回答」。

68. 若回應者沒有根據題目要求而排列各選項，其回應會被視為「無效」(例如：沒有為任何一項因素排序、重複選項等)。

b) 視覺效果(對四周圍環境、外觀及視野的影響)

	頻數	百分率
最重要	375	17.11
重要	464	21.17
不重要	520	23.72
最不重要	683	31.16
沒有回答 ⁶⁹	81	3.70
無效 ⁷⁰	69	3.15
總數	2,192	100.00

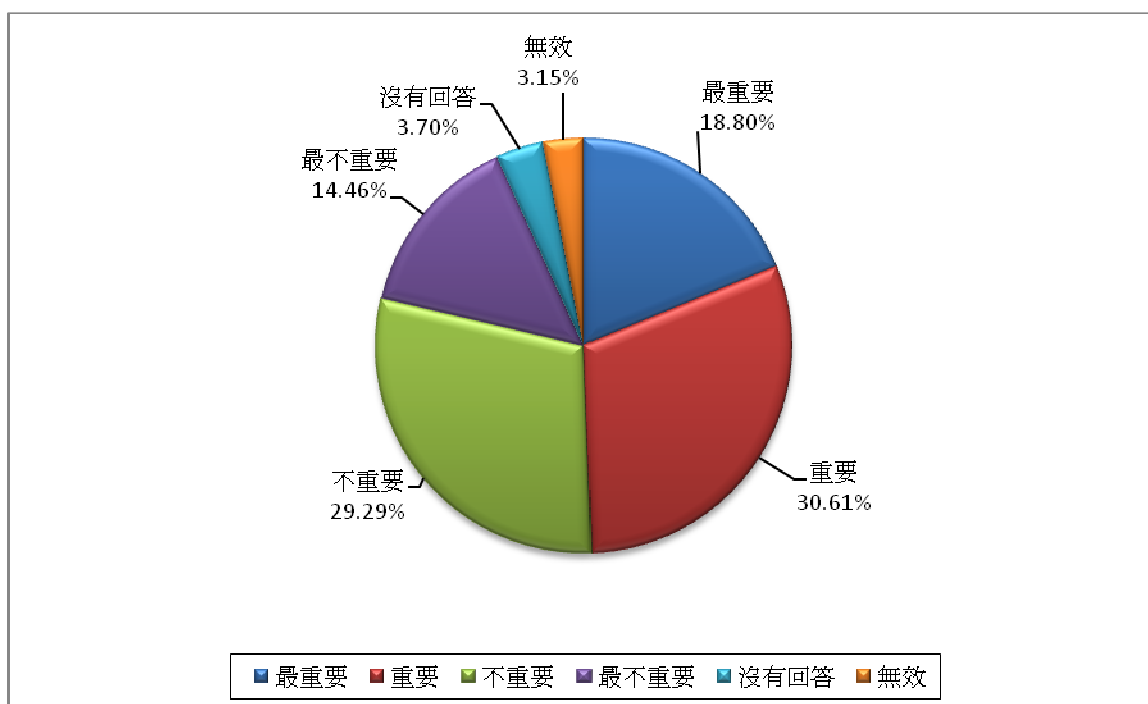


69. 若回應者沒有作答某題目，會被視為「沒有回答」。

70. 若回應者沒有根據題目要求而排列各選項，其回應會被視為「無效」(例如：沒有為任何一項因素排序、重複選項等)。

c) 舒適 (所提供的服務是否舒適)

	頻數	百分率
最重要	412	18.80
重要	671	30.61
不重要	642	29.29
最不重要	317	14.46
沒有回答 ⁷¹	81	3.70
無效 ⁷²	69	3.15
總數	2,192	100.00

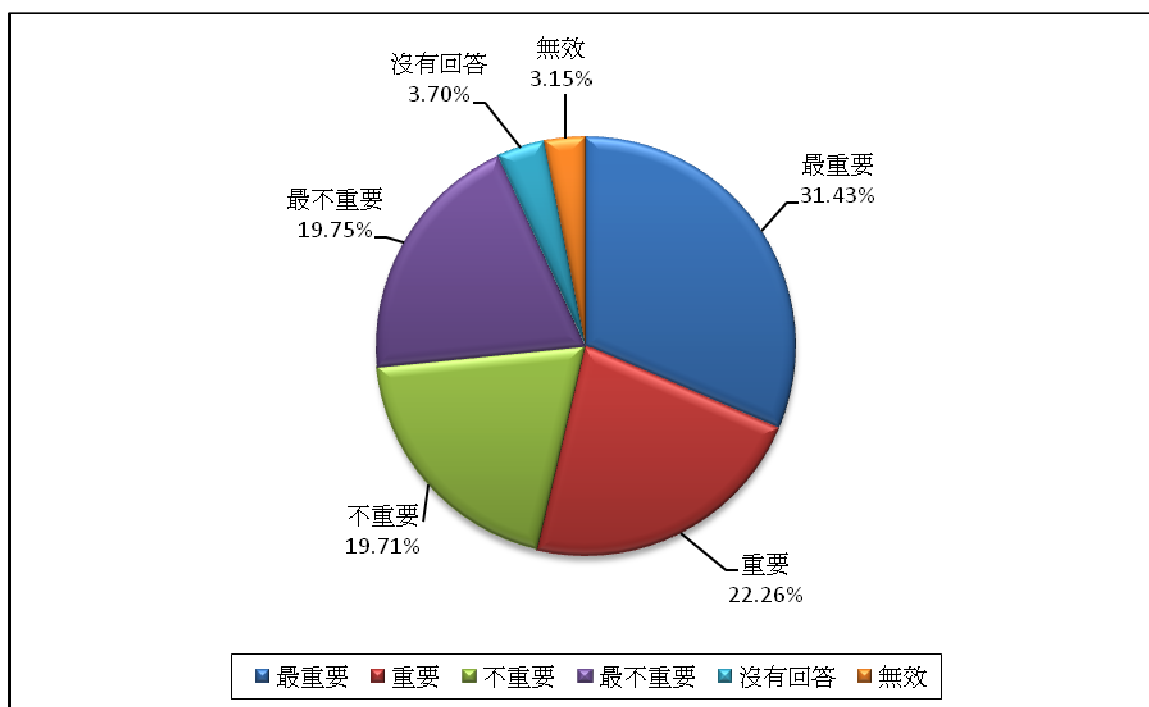


71. 若回應者沒有作答某題目，會被視為「沒有回答」。

72. 若回應者沒有根據題目要求而排列各選項，其回應會被視為「無效」(例如：沒有為任何一項因素排序、重複選項等)。

d) 環保(低廢氣排放及低碳排放的交通工具)

	頻數	百分率
最重要	689	31.43
重要	488	22.26
不重要	432	19.71
最不重要	433	19.75
沒有回答 ⁷³	81	3.70
無效 ⁷⁴	69	3.15
總數	2,192	100.00



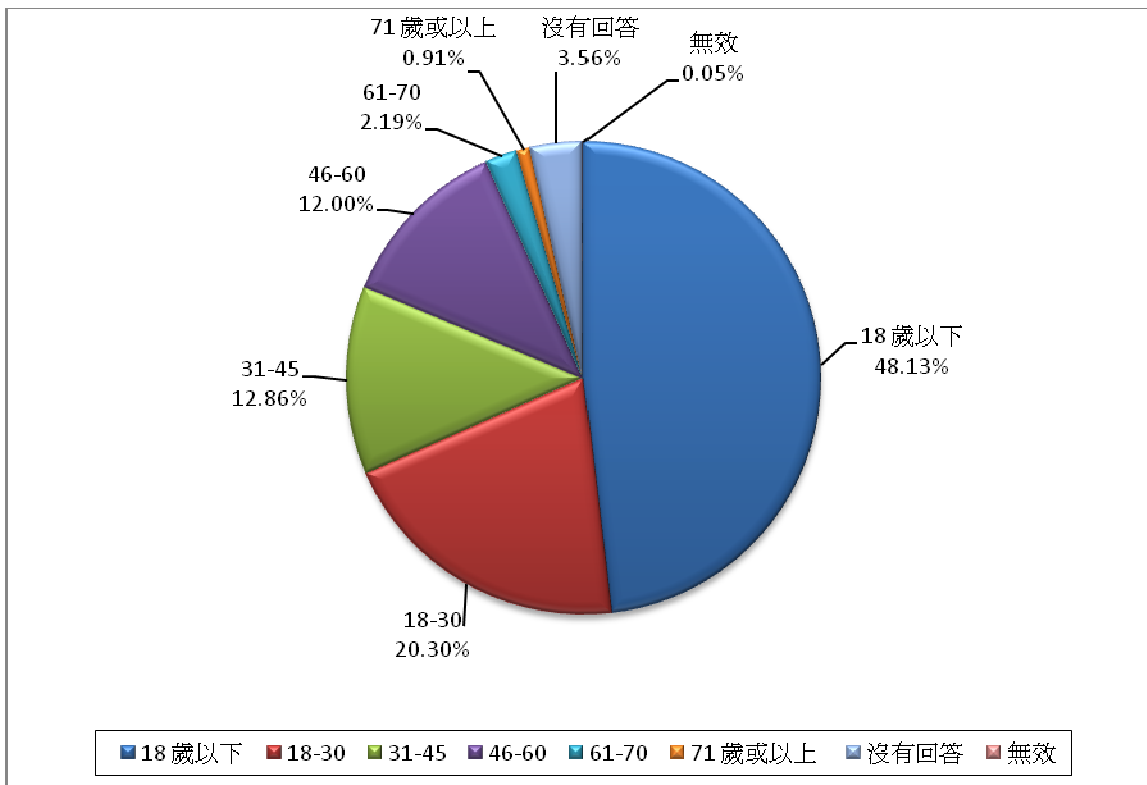
73. 若回應者沒有作答某題目，會被視為「沒有回答」。

74. 若回應者沒有根據題目要求而排列各選項，其回應會被視為「無效」(例如：沒有為任何一項因素排序、重複選項等)。

個人資料

a) 年齡

	頻數	百分率
18 歲以下	1,055	48.13
18-30	445	20.30
31-45	282	12.86
46-60	263	12.00
61-70	48	2.19
71 歲或以上	20	0.91
沒有回答 ⁷⁵	78	3.56
無效 ⁷⁶	1	0.05
總數	2,192	100.00

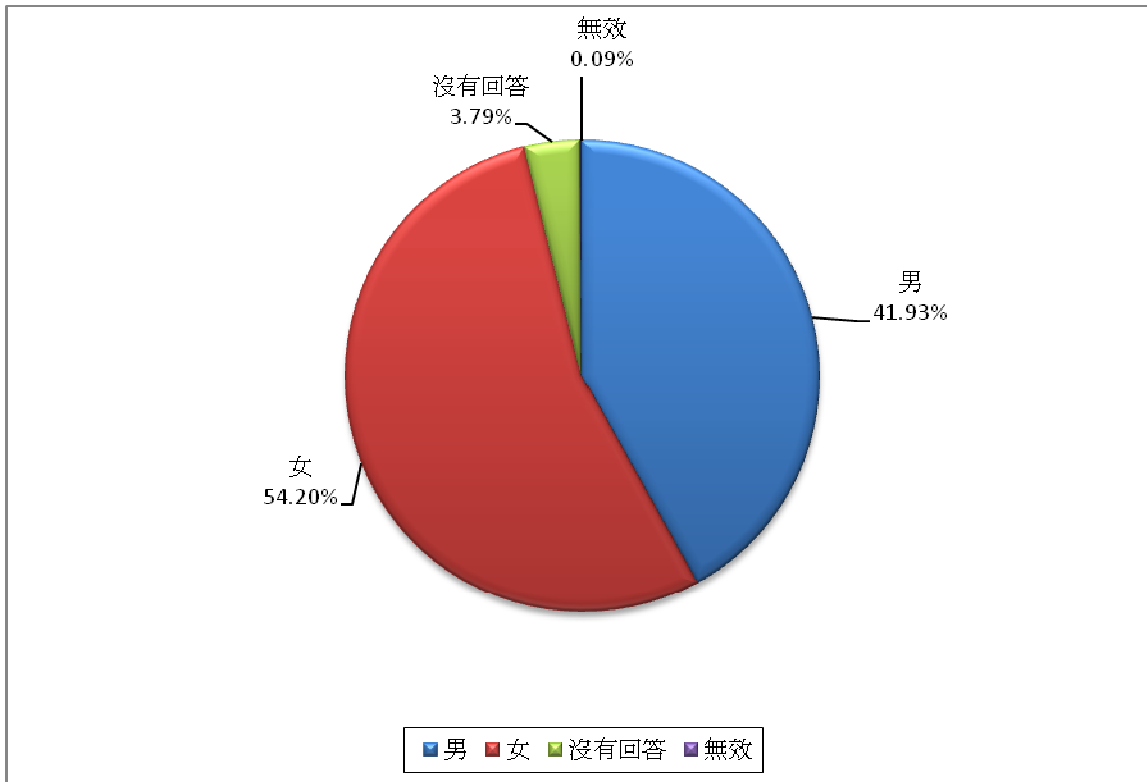


75. 若回應者沒有作答某題目，會被視為「沒有回答」。

76. 若回應者在只容許一個答案的題目選擇多過一個答案，會被視為「無效」。

b) 性別

	頻數	百分率
男	919	41.93
女	1,188	54.20
沒有回答 ⁷⁷	83	3.79
無效 ⁷⁸	2	0.09
總數	2,192	100.00

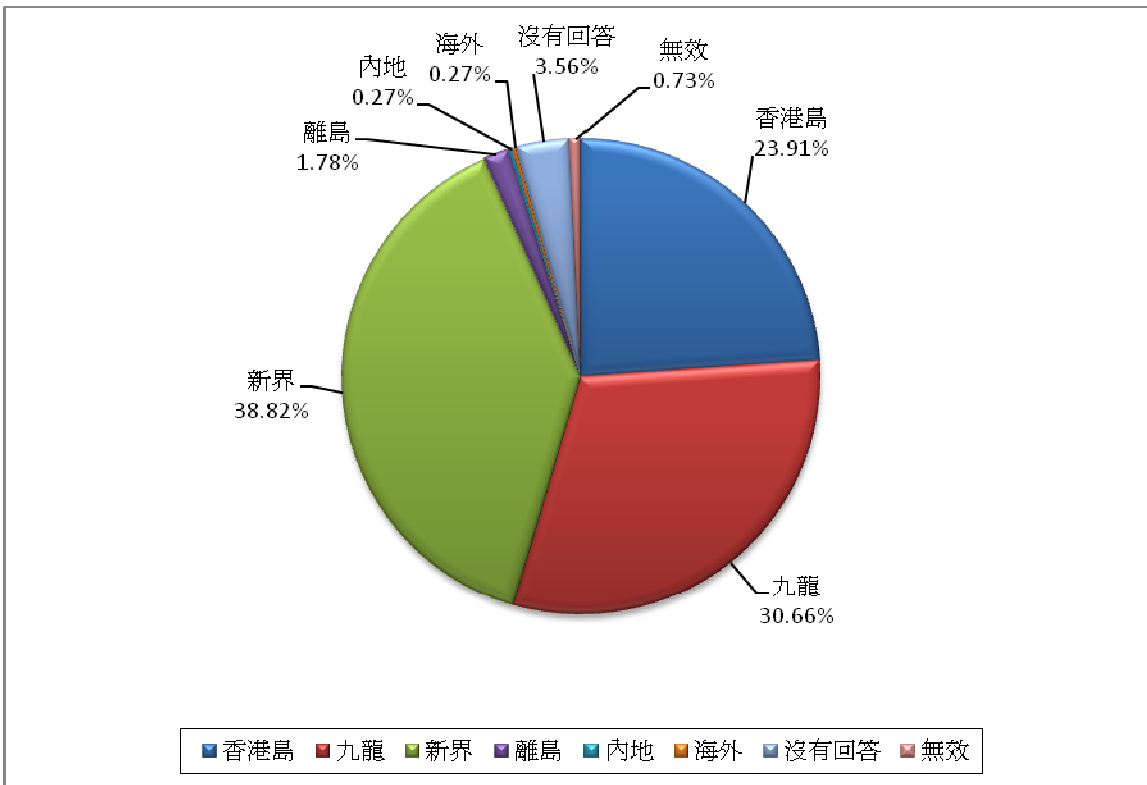


77. 若回應者沒有作答某題目，會被視為「沒有回答」。

78. 若回應者在只容許一個答案的題目選擇多過一個答案，會被視為「無效」。

c) 居住地區

	頻數	百分率
香港島	524	23.91
九龍	672	30.66
新界	851	38.82
離島	39	1.78
內地	6	0.27
海外	6	0.27
沒有回答 ⁷⁹	78	3.56
無效 ⁸⁰	16	0.73
總數	2,192	100.00

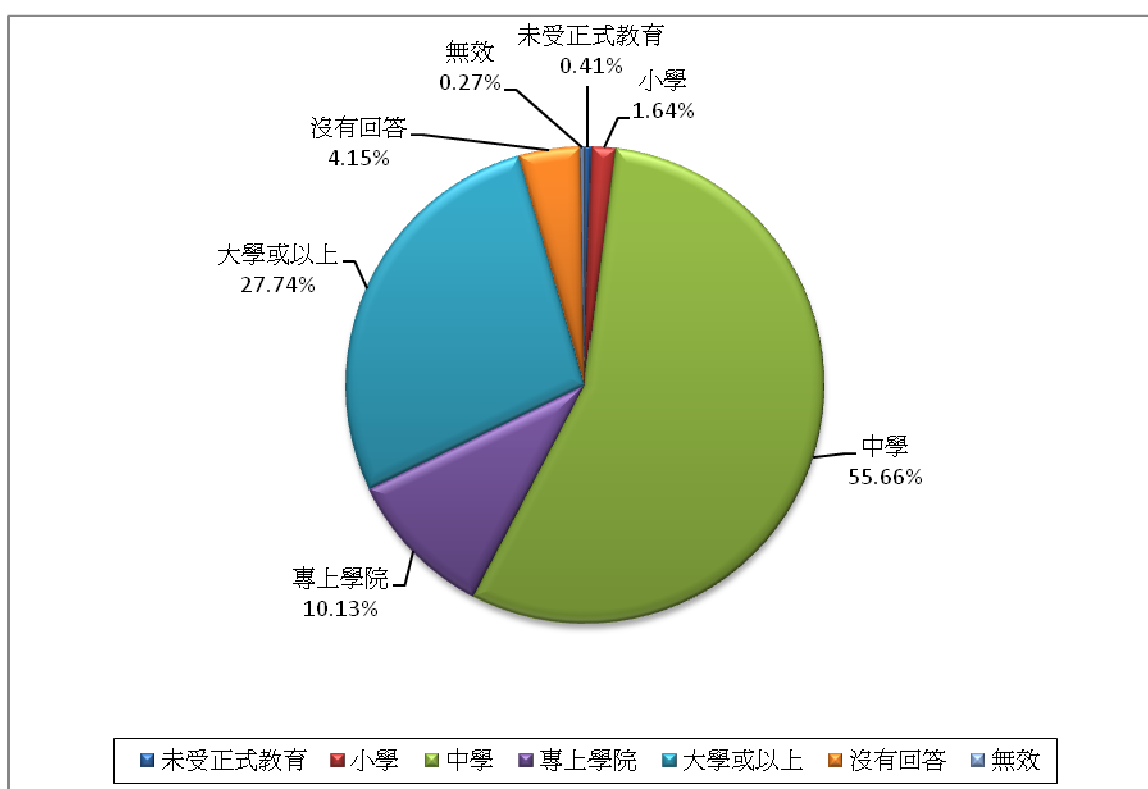


79. 若回應者沒有作答某題目，會被視為「沒有回答」。

80. 若回應者在只容許一個答案的題目選擇多過一個答案，會被視為「無效」。

d) 教育程度

	頻數	百分率
未受正式教育	9	0.41
小學	36	1.64
中學	1,220	55.66
專上學院	222	10.13
大學或以上	608	27.74
沒有回答 ⁸¹	91	4.15
無效 ⁸²	6	0.27
總數	2,192	100.00

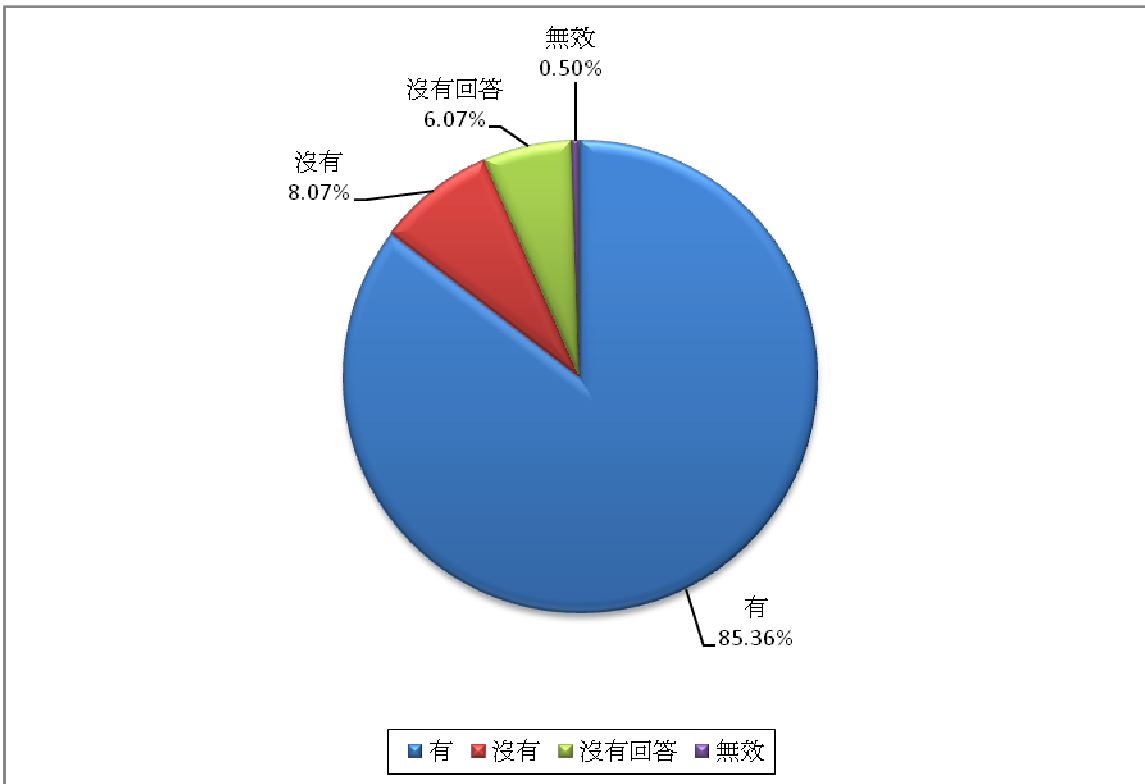


81. 若回應者沒有作答某題目，會被視為「沒有回答」。

82. 若回應者在只容許一個答案的題目選擇多過一個答案，會被視為「無效」。

e) 在過去十二個月內，你會否在香港、內地或海外使用任何藝術/文化設施 (包括使用圖書館、到訪博物館、展覽及觀看文藝表演)?

	頻數	百分率
有	1,871	85.36
沒有	177	8.07
沒有回答 ⁸³	133	6.07
無效 ⁸⁴	11	0.50
總數	2,192	100.00

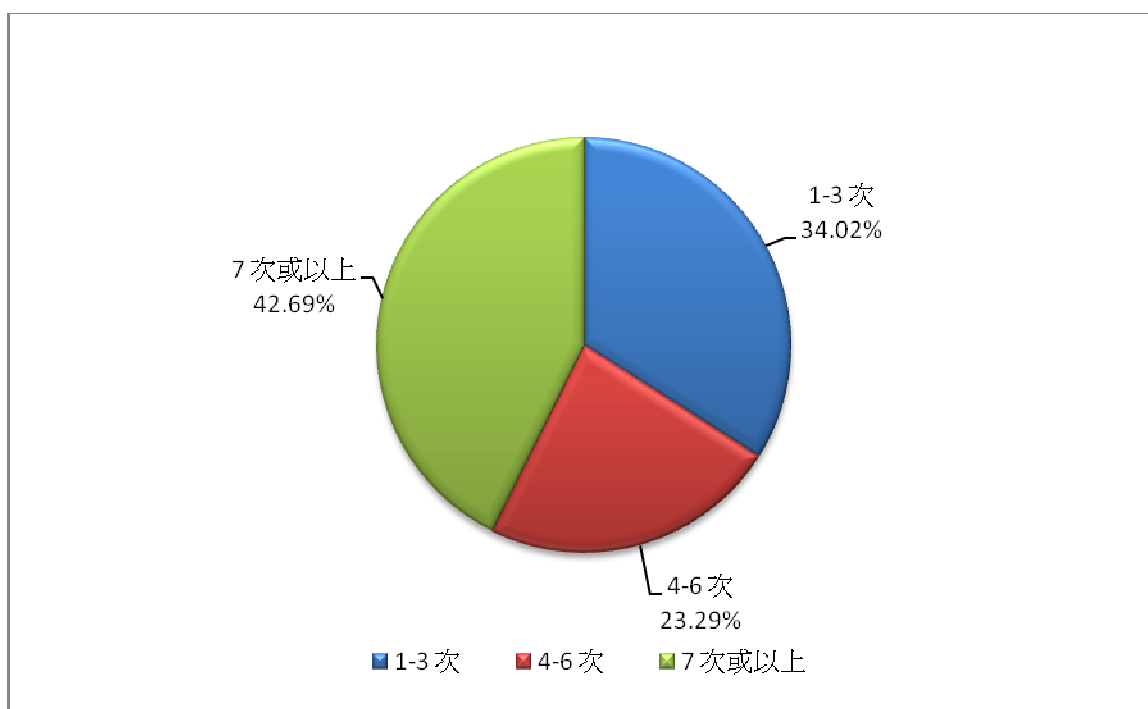


83. 若回應者沒有作答某題目，會被視為「沒有回答」。

84. 若回應者在只容許一個答案的題目選擇多過一個答案，會被視為「無效」。

f) 承上題，如適用的話，請註明使用任何藝術/文化設施的次數⁸⁵

	頻數	百分率
1-3 次	647	34.02
4-6 次	443	23.29
7 次或以上	812	42.69
總數	1,902	100.00



85. 31 位在 (e) 選擇「沒有回答」的回應者有作答此題，所以這題的回應者總人數是 1902(即問題(e)回答「有」的 1,871 位回應者加上上述 31 位回應者)。